

平成27年度 第1回 旅行者アンケート 集計結果

(調査日 平成27年4月～平成27年6月)

公益社団法人伊勢志摩観光コンベンション機構

平成27年度第1回旅行アンケート集計結果（回答数 754枚）

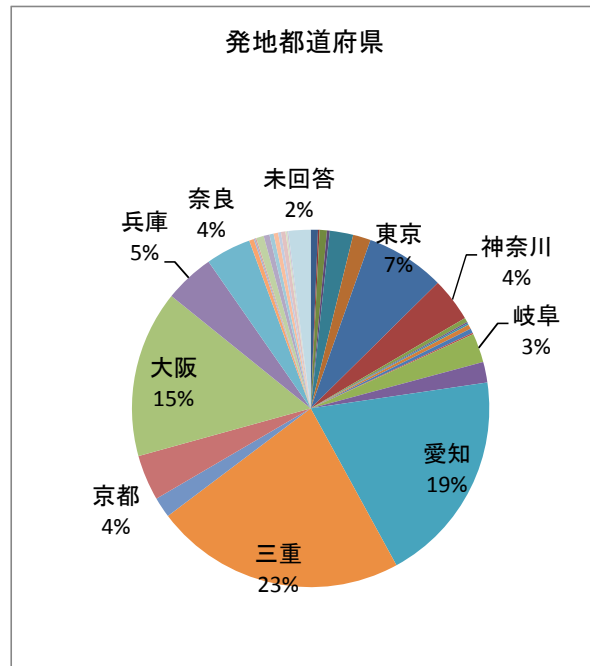
（1）発地都道府県名

三重県内・愛知県・大阪府からの来訪者数が多く、全体の半数以上を占めております。

過去5年分のアンケートでも同様の結果であることから、固定の府県からの観光客がある反面、新たな都道府県からの観光客の呼びこみが課題とも言えます。

◎都道府県別来訪者

発地都道府県	人数
北海道	5
宮城	1
茨城	5
栃木	2
埼玉	16
千葉	12
東京	54
神奈川	30
新潟	3
山梨	1
長野	1
富山	3
石川	3
福井	1
岐阜	20
静岡	14
愛知	146
三重	171
滋賀	14
京都	31
大阪	114
兵庫	34
奈良	31
和歌山	3
鳥取	1
島根	1
岡山	5
広島	4
山口	3
愛媛	3
福岡	2
長崎	3
宮崎	1
鹿児島	1
未回答	15
総計	754



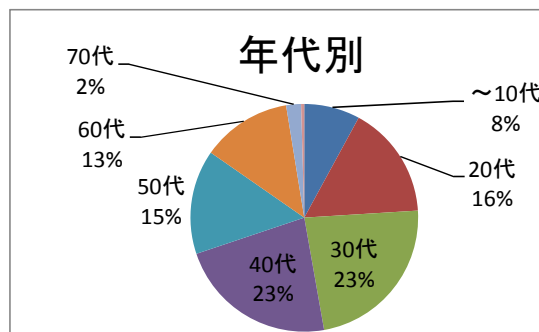
都道府県別来訪者割合各年対比

	1	2	3	4	5
H23	大阪府 17.9%	愛知県 16.8%	三重県 15.5%	兵庫県 7.3%	東京都 5.8%
H24	大阪府 17.5%	愛知県 17.2%	三重県 14.3%	東京都 7.3%	兵庫県 5.8%
H25	大阪府 19.1%	三重県 16.3%	愛知県 16.3%	東京都 6.4%	京都府 4.9%
H26	三重県 18.5%	大阪府 18.2%	愛知県 18.2%	兵庫県 6.6%	東京都 5.9%
H27	三重県 22.7%	愛知県 19.4%	大阪府 15.2%	東京都 5.2%	兵庫県 5.0%

(2) 年代別来訪者数、(3) 性別来訪者数
 年代別では、30代～40代の方が全体の約4割を占めております。
 性別については、女性の割合が約7割という結果になりました。

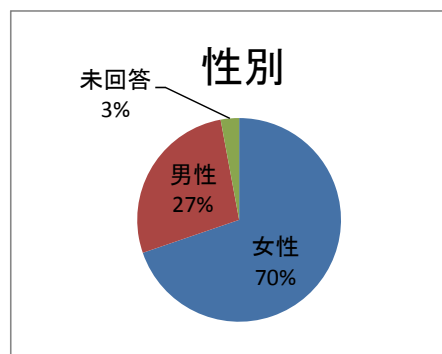
◎年代別来訪者

年代別	人数
～10代	53
20代	107
30代	155
40代	151
50代	99
60代	85
70代	14
80代～	3
未回答	87
総計	754



◎性別来訪者

性別	人数
女性	526
男性	206
未回答	22
総計	754

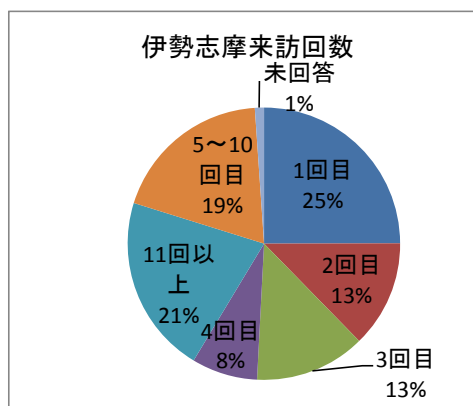


問1 伊勢志摩来訪回数

伊勢志摩への来訪については、初めてお見えになった方が25%、残りの約75%のお客様がリピーターであることがうかがえます。

◎伊勢志摩来訪回数

伊勢志摩来訪回数	人数
1回目	188
2回目	96
3回目	99
4回目	59
11回以上	160
5～10回目	144
未回答	8
総計	754



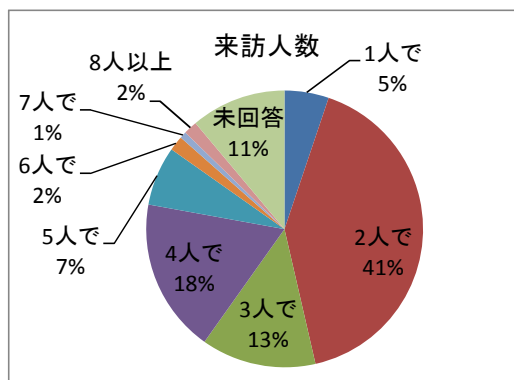
問2 来訪人数

来訪人数は、2人～3人が全体の半数の割合を占めています。

過去5年分のアンケート結果からも、少人数での旅行が多いことがうかがえます。

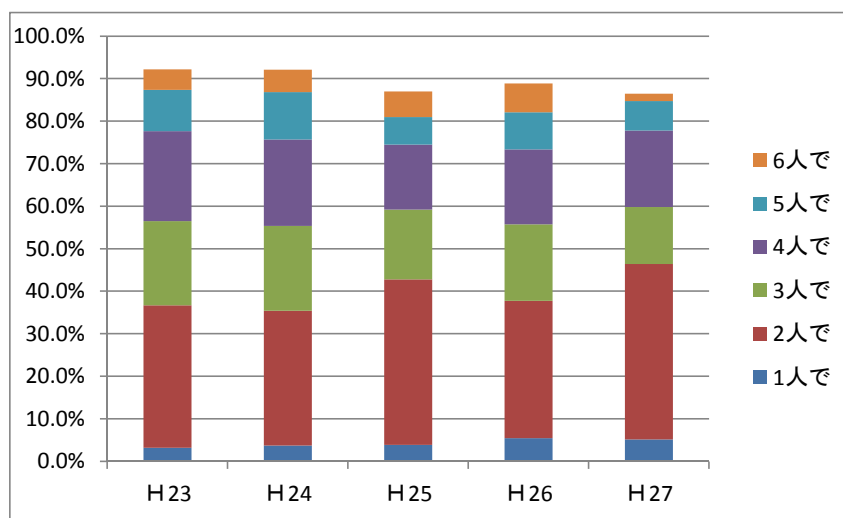
◎来訪人数

来訪人数	人数
1人で	39
2人で	311
3人で	101
4人で	136
5人で	52
6人で	13
7人で	6
8人以上	12
未回答	84
総計	754



来訪人数割合各年対比

来訪人数	1人で	2人で	3人で	4人で	5人で	6人で
H23	3.2%	33.5%	19.8%	21.2%	9.7%	4.8%
H24	3.7%	31.7%	20.0%	20.3%	11.2%	5.2%
H25	3.9%	38.9%	16.4%	15.3%	6.5%	6.0%
H26	5.5%	32.3%	18.0%	17.6%	8.7%	6.8%
H27	5.2%	41.2%	13.4%	18.0%	6.9%	1.7%

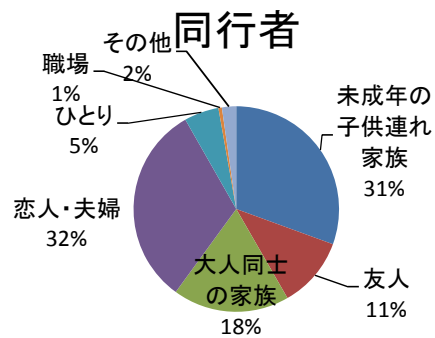


問3 同行者

「未成年の子供連れ家族」「大人同士の家族」合わせた割合が約5割を占め、伊勢志摩地域が家族旅行の観光地として利用されていることがうかがえます。

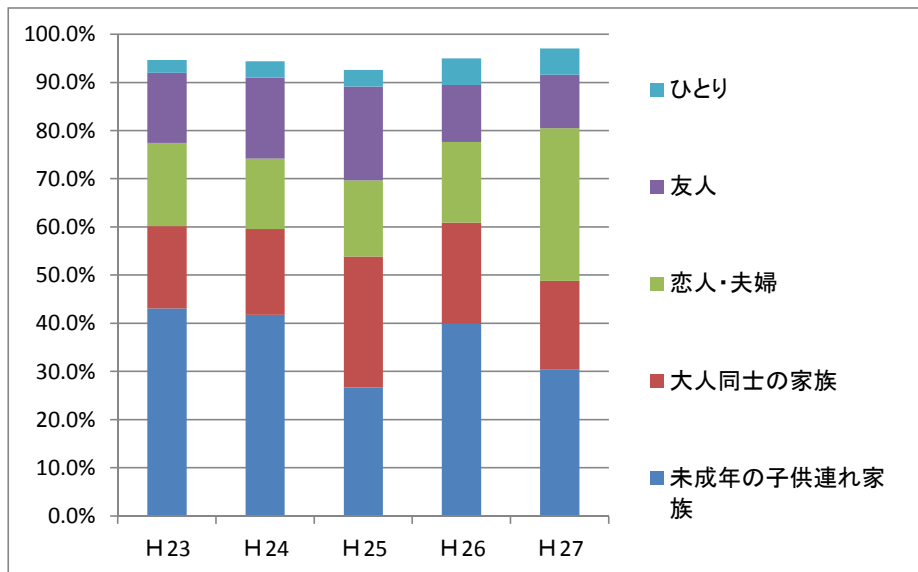
◎同行者

同行者	人数
未成年の子供連れ家族	230
友人	84
大人同士の家族	138
恋人・夫婦	239
ひとり	41
職場	4
その他	17
未回答	1
総計	754



同行者数割合各年対比

同行者	未成年の子供連れ家族	大人同士の家族	恋人・夫婦	友人	ひとり
H23	43.1%	17.1%	17.3%	14.5%	2.7%
H24	41.8%	17.8%	14.6%	16.8%	3.4%
H25	26.7%	27.2%	15.8%	19.5%	3.4%
H26	39.9%	21.0%	16.8%	11.8%	5.5%
H27	30.5%	18.3%	31.7%	11.1%	5.4%



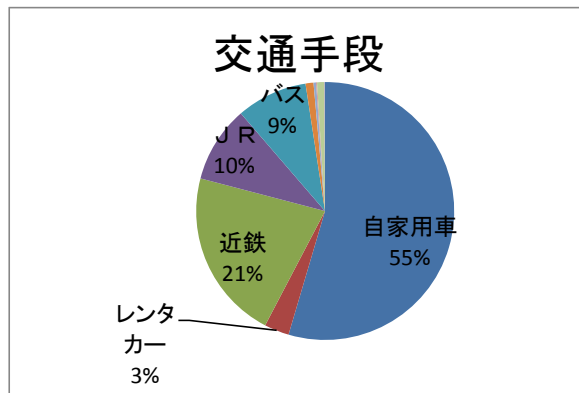
問4 交通手段

平成23年度からの調査を比較していくと、遷宮の平成25年度には自家用車の使用割合が減っており、近鉄やJRなどの公共交通機関の割合が増加したものの、平成26年度以後は再び自家用車の使用が増加してきています。

また、伊勢志摩地域に訪れる手段として、様々な交通機関を利用していることがうかがえます。

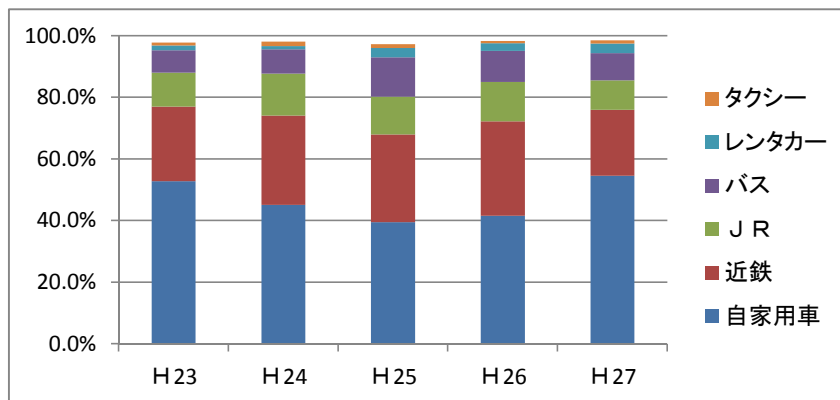
◎交通手段

交通機関(複数回答)	人数
自家用車	490
レンタカー	28
近鉄	192
JR	86
バス	80
タクシー	9
飛行機	3
船	1
その他	8
未回答	1
総計	898



交通手段割合各年対比

交通手段 (複数回答)	自家用車	近鉄	JR	バス	レンタカー	タクシー
H23	52.8%	24.2%	11.0%	7.3%	1.6%	0.9%
H24	45.1%	29.0%	13.6%	7.9%	1.1%	1.4%
H25	39.5%	28.5%	12.3%	12.7%	3.1%	1.2%
H26	41.6%	30.6%	12.8%	10.1%	2.5%	0.7%
H27	54.6%	21.4%	9.6%	8.9%	3.1%	1.0%

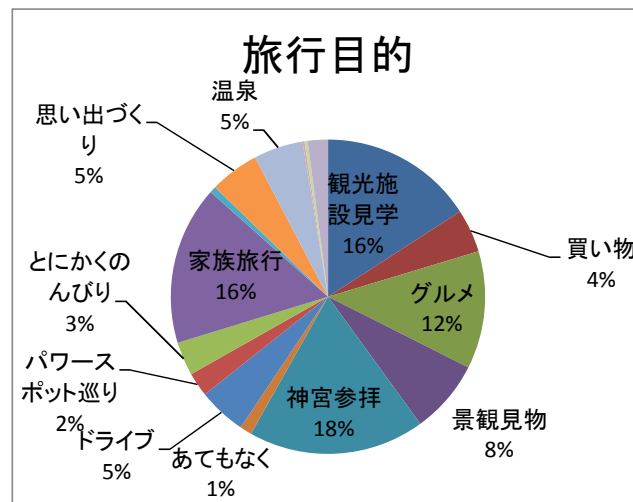


問5 旅行目的

今回の調査においては、平成23年度から平成26年度の調査とは少し変化があり、観光施設見学、神宮参拝、家族旅行のそれぞれが全体の約1/6であり、この3種類で半数を超えております。特に今回は家族旅行の割合が多くなってきています。

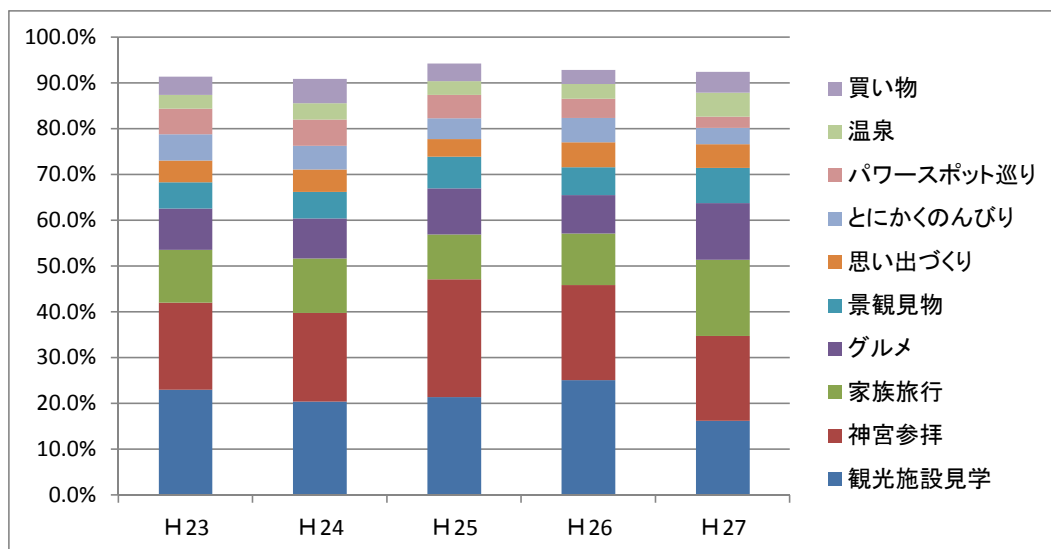
◎旅行目的

旅行目的(複数回答)	人数
観光施設見学	252
買い物	71
グルメ	192
景観見物	120
神宮参拝	288
あてもなく	19
ドライブ	79
パワースポット巡り	39
とにかくのんびり	55
家族旅行	259
知人を訪ねて	11
思い出づくり	80
温泉	81
仕事・冠婚葬祭のついでに	3
各種体験	5
その他	33
	1554



旅行目的の割合各年対比

旅行目的	観光施設見学	神宮参拝	家族旅行	グルメ	景観見物	思い出づくり	とにかくのんびり	パワースポット巡り	温泉	買い物
H23	23.0%	19.0%	11.6%	9.0%	5.7%	4.8%	5.7%	5.6%	3.0%	4.0%
H24	20.4%	19.4%	11.9%	8.7%	5.8%	4.9%	5.2%	5.7%	3.6%	5.3%
H25	21.4%	25.7%	9.8%	10.1%	6.9%	3.9%	4.5%	5.1%	3.0%	3.9%
H26	25.1%	20.8%	11.2%	8.4%	6.1%	5.5%	5.3%	4.2%	3.2%	3.1%
H27	16.2%	18.5%	16.7%	12.4%	7.7%	5.1%	3.5%	2.5%	5.2%	4.6%

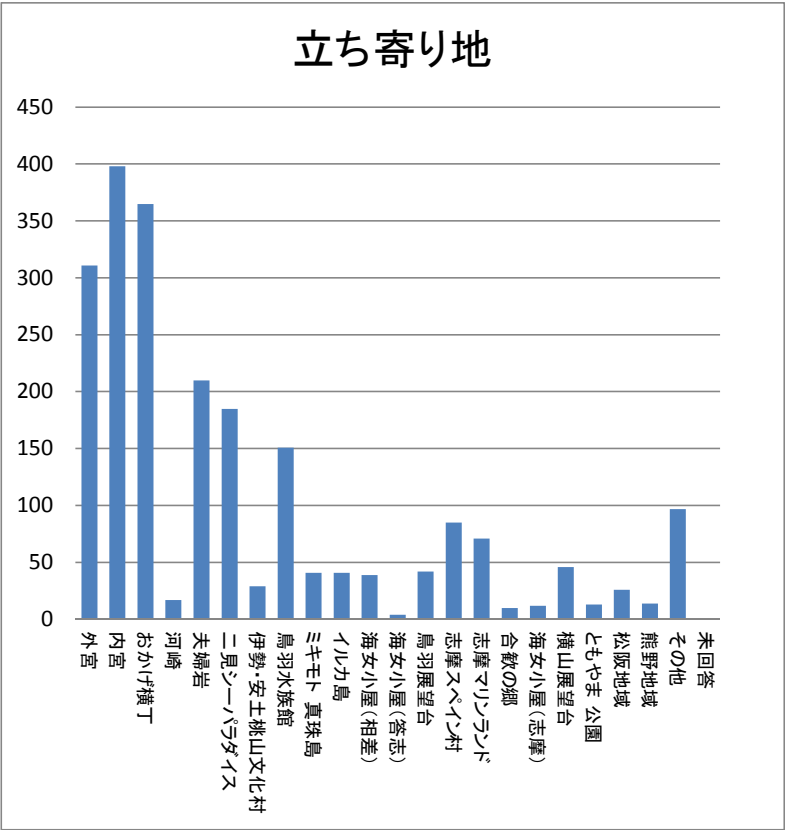


問6 立ち寄り地

今回は伊勢市内、二見地区、鳥羽市、志摩市の4地区にそれぞれ200部の調査をしています。
伊勢志摩での立ち寄り地は外宮、内宮、おかげ横丁へ立ち寄ることが多いことがうかがえます。

◎立ち寄り地

立ち寄り地(複数回答)	人数
外宮	311
内宮	398
おかげ横丁	365
河崎	17
夫婦岩	210
二見シーパラダイス	185
伊勢・安土桃山文化村	29
鳥羽水族館	151
ミキモト真珠島	41
イルカ島	41
海女小屋(相差)	39
海女小屋(答志)	4
鳥羽展望台	42
志摩スペイン村	85
志摩マリンランド	71
合歓の郷	10
海女小屋(志摩)	12
横山展望台	46
ともやま公園	13
松阪地域	26
熊野地域	14
その他	97
未回答	1
総計	1897



問7 滞在期間、宿泊先、予算額

滞在期間については、日帰りと宿泊1泊の割合が全体の約8割であり、過去5年分のアンケートにおいても、ほぼ同様の結果であることから、短期間の滞在が多いことがうかがえます。

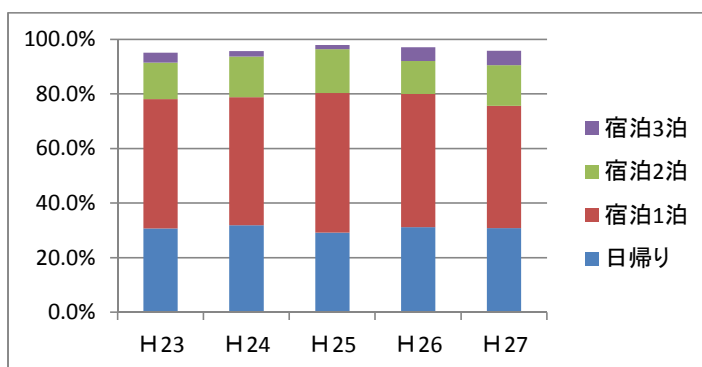
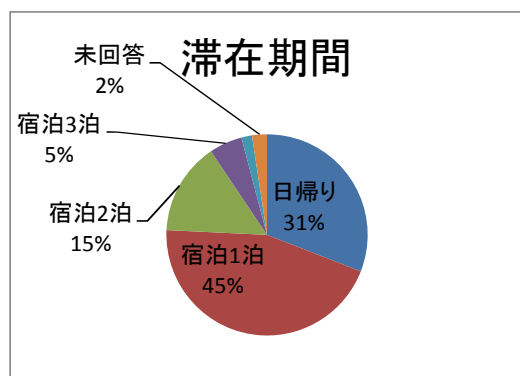
予算額については、1万円～3万円が全体の6割を占め、滞在期間が短いことから低予算での観光であることがうかがえます。

◎滞在期間

滞在期間	人数
日帰り	233
宿泊1泊	338
宿泊2泊	112
宿泊3泊	40
その他	13
未回答	18
総計	754

滞在期間割合各年対比

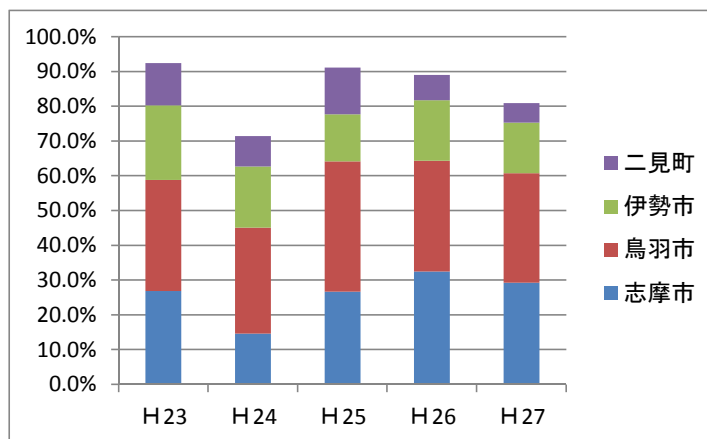
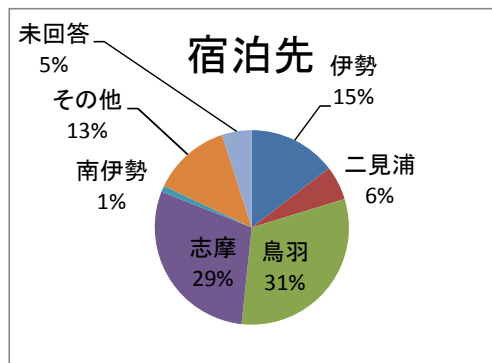
滞在期間	日帰り	宿泊1泊	宿泊2泊	宿泊3泊
H23	30.8%	47.3%	13.4%	3.7%
H24	32.0%	46.9%	14.8%	2.0%
H25	29.2%	51.2%	16.1%	1.5%
H26	31.2%	48.8%	12.1%	5.0%
H27	30.9%	44.8%	14.9%	5.3%



宿泊先	人数
伊勢	82
二見浦	32
鳥羽	177
志摩	165
南伊勢	6
その他	73
未回答	28
総計	563

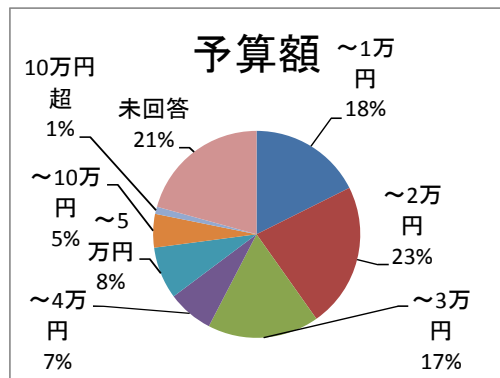
宿泊先割合各年対比

宿泊先 (複数回答)	志摩市	鳥羽市	伊勢市	二見町
H23	26.9%	31.9%	21.5%	12.2%
H24	14.6%	30.5%	17.6%	8.8%
H25	26.7%	37.5%	13.5%	13.5%
H26	32.5%	31.9%	17.4%	7.3%
H27	29.3%	31.4%	14.6%	5.7%



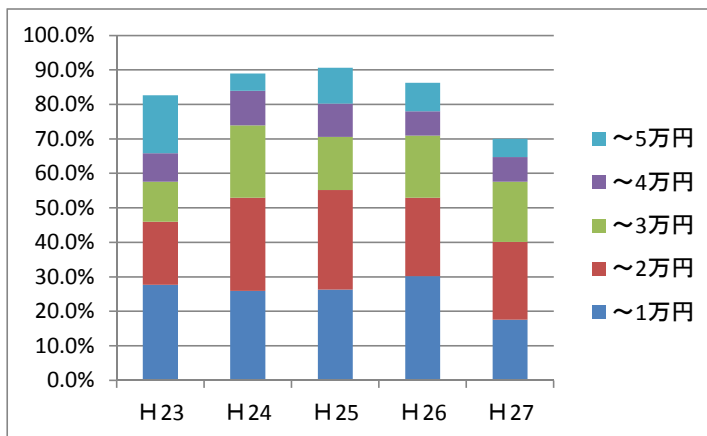
◎予算額

予算額	人数
～1万円	130
～2万円	167
～3万円	129
～4万円	53
～5万円	60
～10万円	39
10万円超	8
未回答	153
	739



予算総額割合各年対比

予算総額	～1万円	～2万円	～3万円	～4万円	～5万円
H23	27.7%	18.3%	11.6%	8.3%	16.8%
H24	26.0%	27.0%	21.0%	10.0%	5.0%
H25	26.3%	28.9%	15.4%	9.7%	10.4%
H26	30.2%	22.8%	18.0%	7.1%	8.2%
H27	17.6%	22.6%	17.5%	7.2%	5.3%



問8 旅行先に伊勢志摩を選んだ決め手

平成22年度から平成24年度の調査では「伊勢神宮や別宮等に来てみたかったから」という理由が1割未満でしたが、平成25年度からは徐々に下がっているものの遷宮前より格段に増加しております。

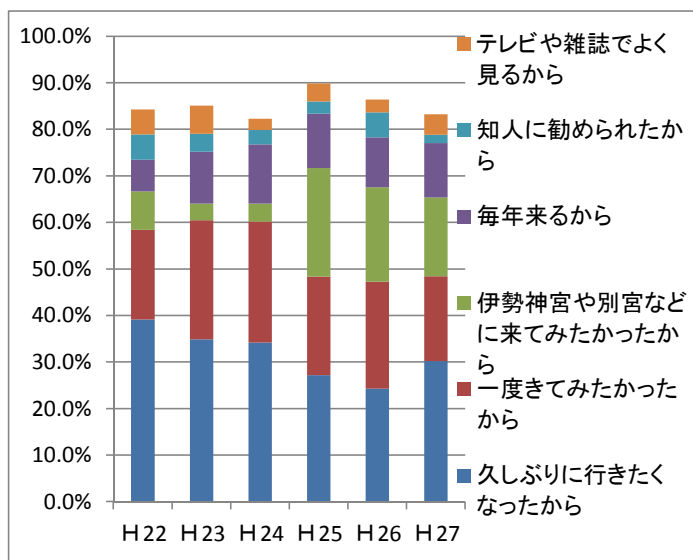
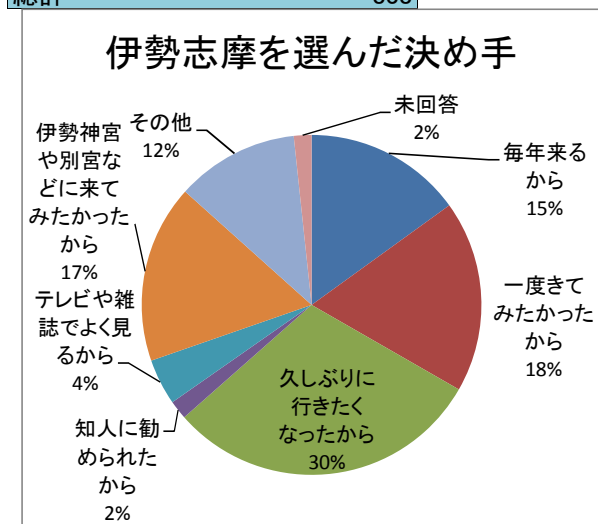
「久しぶりに行きたくなったから」という理由が、今回の調査でも1番多くありましたが、その割合については年々減少傾向にあったものの、今回の調査では再び3割を上回りました。

◎伊勢志摩を選んだ決め手

伊勢志摩を選んだ決め手(複数回答)	人数
毎年来るから	126
一度きてみたかったから	153
久しぶりに行きたくなったから	253
知人に勧められたから	15
テレビや雑誌でよく見るから	37
伊勢神宮や別宮等に来てみたかったから	142
その他	98
未回答	14
総計	838

伊勢志摩を選んだ決め手割合各年対比

決め手(複数回答)	久しぶりに行きたくなったから	一度きてみたかったから	伊勢神宮や別宮等に来てみたかったから	毎年来るから	知人に勧められたから	テレビや雑誌でよく見るから
H22	39.2%	19.2%	8.3%	6.8%	5.4%	5.4%
H23	34.9%	25.6%	3.6%	11.1%	3.9%	6.0%
H24	34.2%	26.0%	3.9%	12.7%	3.1%	2.4%
H25	27.2%	21.2%	23.3%	11.7%	2.6%	3.9%
H26	24.3%	23.0%	20.3%	10.7%	5.4%	2.7%
H27	30.2%	18.3%	16.9%	11.7%	1.8%	4.4%



問9 満足度

満足度については、5から0までの評価をお願いしました。

5は満足、0は不満足と数字が少なくなるほど満足度が低くなるという評価です。

評価の高い順から、①「景色」②「また来たい度」③「店員の対応」となっております。

評価の低い順では、①「料金」②「交通利便性」③「案内表示」「お土産」となっております。

満足度	景色	また 来たい度	店員の対 応	おもしろ さ	食事	案内表示	宿泊施設	お土産	交通利便性	料金
5	389	373	283	233	222	226	146	168	192	137
4	235	199	199	260	204	257	169	231	229	175
3	68	77	165	170	167	180	134	195	220	272
2	5	4	13	12	25	18	17	20	53	38
1	1	2	5	2	3	4	1	1	7	10
0	0	3	1	0	0	1	4	2	0	4
未回答	56	96	88	77	133	68	283	137	53	118
合計	754	754	754	754	754	754	754	754	754	754
平均	4.44	4.41	4.11	4.05	3.99	3.99	3.91	3.87	3.78	3.60

◎伊勢志摩の良いところ・ダメなところ

日帰りでも、1日満喫できる
たのしかったです！！
楽しいから、又来たいです。
受付の方、ありがとうございました！
今日は景色も含め、初めての訪問を楽しみたいです
景色が最高でした
また来ます！！
みどりの若芽が美しい。4月の桜も見事、また秋に。
また来たい！♡♡
また来たいと思います。
楽しかった
家族で楽しめました
また来たいです！
伊勢の混み具合がにぎわっていて良かった。志摩はこれから楽しめます。
鳥羽は特にまた訪れたい！（海がよかった）
お参りでき、おいしいものをたくさん頂けていい旅になりました。
駅前商店街がさびしそう
毎回同じところに行っています。2人のドライブ旅行なので車でたちよれる静かな所がたくさんあればいい
毎年来ていますが、来るたびに新たな発見があります、また来ます
観光が多くて楽しかったです。
ステキな景色がいいです
もっと色々な施設が欲しい
海岸のながめばつぐん
静かな海に感動しました
今日はあいにくのお天気ですが楽しんでみます！！
人がとっても優しい。丁寧。
また来たいです
また来たいです。
景色がきれいだった。
三重さいこうに楽しいです！！
のんびりしていてよかった
さいこう～
海がキレイでいいですね
レンタル着物など衣裳があればうれしいです。
すがすがしい気持ちになりました。三重はいいところですね
店員さんがやさしい！サービスが親切でうれしいです！
伊勢志摩は素敵な所がたくさんあるので、上手にアピールしてたくさんの方に知っていただきたいです。
こんどは夫婦で来たいです。
天気の良い時に来る所でした。
天気もよく楽しかったです
また来ます。
それほど人混みもなくたのしめた！
また来ます
楽しかったです。
楽しくてまた来たいです。
景色が最高です
つばめが多くてつらかったです…おいしいものがたくさんあったのしかったです。朝から開店している店が多いと◎
良いところ:自然がいっぱい。いつ来ても楽しい。 良くないところ:全てではないがトイレが古い。
景色がよい
満足しています
試食が多くてうれしいです
いつもありがとうございます
旅はまだ始まったばかりですが好感度大、清潔です。
久しぶりの家族旅行を楽しみます
まだこれからですが、空気もいいし空も広くとてもいいところ！！伊勢楽しめます。
地元の人がおもしろい人が多くて、楽しかったです。また来たいです！
人が多すぎずマイペースに楽しめました。
何回来ても楽しめるスポットまんさい！
伊勢とてもいい場所で大好きになりました！
道をきいたときすごく親切に答えてもらえた。うれしかった
景色がよい時期でよかったです
お金がかかる。よかった。友達に会ってよかった。また来たいです。
景色抜群です！

天気が良くよい景色でした
詳細な情報発信が欲しい。老若男女、幅広い年齢層に対応できるプランがありありがたいです。
静かなところで気に入りました。また来たいです
自然がたくさんあってよかった
また、遊びに来ます。
何度来てもあきないです。いやされに毎年来ます。
1泊ではまわりきれいなかなあ～
民宿がもう少しきれいだったら
満足です
とにかくまあまあが多い！
天気がよいとすばらしい
楽しい旅になりました。
日帰りでもわりやすいので助かります
いつ来ても伊勢は最高です！
20年ぶりの伊勢でしたが、変わらず良いところでした。
案内所により対応が違うのは何故？
良い意味で田舎で楽しい、新鮮。
景色が素晴らしい
人が親切です。空気がきれい、景色がきれい
宿の近くにコンビニがあるといいかと思いましたが景色〇、人〇大変良く楽しめました
久しぶりに来ました。お天気も良くとても良かったです
まえとは、ちがった体験ができた！
海がきれいで自然も豊か！！
海と山があり自然豊か。久しぶりにリフレッシュ！！
皆さん、親切にしてくださいました
また来たいです
絶対、また来ます。
また来たいです！
GWにも関わらず、のんびりしていてくつろげました
おもしろかった(しんじゅのとりだし、うなぎ)
パワスポ沢山あるのでまた来ます！
美しい景観にしばし時間を忘れて、良い時間を過ごしました
景色がきれい(山)
景色がよいと思います。
景色が最高でした
景色がきれいなのでよくドライブしています
晴れてたら景色も良かったと思います！(°▽°)
初夏の来訪が初めてで新緑がきれいで良かったです
数年前に来たことがありますが、以前より見やすくなりました。
楽しかったです😊
年をとってから2～3年に一度は来てみたいところ。
神宮案内人の案内情報が事前に欲しかったです
古い(?)町並景観がなくなっていくのはさみしい。利便性により大事なものが失われて行っている
子どもと楽しく見れました

伊勢神宮は一度行ってみたかったので、行けて良かったです。おかげ横丁もおもしろかったです！
伊勢神宮とそのまわりの人々の文化や生活が感じられるよい所でした
今日は念願かなって、内宮の神馬見参を拝見できました！
外宮、内宮はすぐにわかるが、別宮の案内はない。
外宮、内宮と景観がとてもよかった
外宮周辺にロッカーを作ってほしいです
赤福が混みすぎて席を取るのが大変！！ ゴミ箱がなくて食べ歩きしても困る。

アシカショーがおもしろかった
あしかショーがよい思い出となりました。
トドが面白かった。
二見シーパラダイスがおもしろかったです。
シーパラダイス最高デス！
二見シーパラダイスでどうぶつとたくさんふれあえて良かったです。

二見シーパラダイスが楽しかったです！王道とは少し離れていて。
二見シーパラダイスがおもしろい。リピーターです。
鳥羽水族館に混んでないときにまた来たい
サンアリーナが離島すぎる。
ペンギンの赤ちゃんに会えて良かったです。
ペンギンかわいい！
たくさんの貝の展示がおもしろかったです
鳥羽水族館がとても楽しいです
水族館が1日いても飽きないところ
スナドリネコのぬいぐるみが無く残念
鳥羽水族館も行きましたが動物とふれあえる水族館の二見シーパラ最高でした。もっと宣伝すればいいのに、もったいない。
一年に一度は伊勢神宮に参拝したいからです。
二見シーパラダイス子供と一緒にたのしかったです。
鳥羽水族館が良かった
最初のムツゴロウに感激しました。他も楽しみです。
かめさいこー

スペイン村が楽しかったけどちょっとこわい着ぐるみがおった！
パルケ、楽しかったです。
パルケエスパーニャひさしぶりに来たが良かった
スペイン村など料金が低めでよかったです♪
スペイン村が楽しかった！マンボウがかわいかった♡
前回石神さんへきて願いがかなったので御礼まいりに来ました
石神さん、山川さん木彫
石神さんに何度も来なくなる
鳥羽展望台の景色がすごくよかった
石神さまの願いがかないますように♡
景色とお食事、そして伊勢神宮、どれも素晴らしく、この海女さんの神社もまた来たい所です
芝桜がまだ咲いていなくて残念でした

お店がきれいになっていた。皆しんせつだった。
大きな海が見られる所が少ないように思いました
つつじ、しゃくなげがきれいだった。芝桜のタイミングは少し遅かった。
ツデーウオーク参加
マイカー利用なので道の駅めぐりで今回は旅行しています
おかげ横丁はデートで来たいと思いました。
芝桜をみたかったけれど遅かった。来年は4月中旬にこようかしら
道の駅は好きです！よく利用します！
芝桜が見られなくて残念でした/伊勢神宮が混む
道の駅のハンコを集めていて、ハンコがよく出来ていて良かったです。しばざくらを次回は見に来たいです。
駐車場が広いのと、スタンプのおしてくれる人がやさしかった
景色が美しかった。志摩地中海村が良かった。
自分で取った真珠で家族にストラップ等作ることができかんげきしました。

地下道がハトのトイレと化している
レンタサイクルは便利なので、もっとPRして内宮・外宮以外も来てもらえるようにしたいと思います。
駐車場が遠い
伊勢神宮の駐車場周辺の混雑をもっとちゃんとしてほしい。三重交通の乗り場に混雑時は係の人がいた方がいい、不親切
目的地に近くて便利
駐車場料金が500円とかにしてほしい。
バスが常に出ていたのでもっとも便利でした
バスの運転手さんが皆よかった
また来たいです。両親も連れて来たいですが、足が不自由なのが悩みます。
ベビーカーだと小さな段差でもすぐにひっかかってしまいます。結構段差があるので、直してもらえるとありがたいです。
交通の便が限られているのが、なかなか計画を立てるのがムズカシイです
バス少ない
もう少しバスの時間が便利だといろいろ行ってみたいです
バスの本数が少なく不便でした
電車1本で行けるので良い
「しまかぜ」は乗りごちが良かったです。もっと歴史系で充実した観光施設があるといいと思います

近鉄まわらんせを利用しました。キップを並ばなくて、とてもよかったです。
ながめがすばらしいです(近鉄から)
とても楽しかったです。おかげ横丁の雰囲気よかった。
授乳室をお借りできて助かりました！！
また来ます。宿泊しようすると家族が多いので予算オーバーになるのでオートキャンプ場になってしまうので安い所あればいいです
観光に力を入れていてとてもとのって気持ち良い
観光用パンフレットが分かり易い
妊婦で安産祈願に来て今回娘をつれてお礼まいりができました。ありがとうございます。ベビーカーが走りやすい道だと思います。
駅の両側にエレベーターがあるといいと思います
河崎への行き方がわかりにくかったです。駅から歩いて迷いました…。
かもめ散歩道にイスを！（せもたれつき）
かもめ散歩道にせもたれのイスを！！
かもめの散歩道にイスを！（せもたれつき）
かもめのさんぽコース、イスふやしてほしいです
車でしか来にくいと思いました。公共交通機関がもっとあるとうれしいです。
石川県から近くてとても良いと思う。
道が広い。
駐車場代を無料にしてほしいです(内宮など)
早朝/夕方のバスの便をもっと増やして欲しい。伊勢神宮で朝/夕の参拝をしたかった
道路が整備されていてよかったです
地元の方の運転が少しスピードがあってヒヤッとしました。
セルフのガソリンスタンドが少なくて、少し不便だけど、景色が最高です

おいしいかきが食べたい
お茶のティーパックを買いたいと思っていましたが、商品がなかったです。天気よいので気持ちよく過ごせました。
松阪牛とっても美味しかったです
野菜、魚、肉おいしい！丁寧につくって下さっていると感じました！
町並が優しい感じでよい。ごはんもおいしかった。水族館が見やすくてよかった。
ご飯がおいしい！（海の幸）
食事が大変おいしいです。バスの便が悪い。
海鮮がおいしいです
海の幸がおいしかったです
景色もいいし、ご飯もおいしい！
毎年来ますが食事最高、人も最高です
次回は海女小屋で食事したい。
飲食店を増やした方がいいと思う。
様々な魚が見れて親子とも満足です。
食事のクオリティが低い、又はコスパ悪い
おいしく食事出来て、満足しました。
食事がどこもおいしかったです。また別の季節に来たいです
宿の食事が良かった
旅館やお店の料理がとてもおいしかったです
鳥羽マルシェは美味しくて新鮮
新鮮な海の幸が美味しい、景色が最高です！！
食べ物がとてもおいしい

パンフレット入手先: JTB
パンフレット入手先: JTB
パンフレット入手先: 未記入
パンフレット入手先: 未記入
パンフレット入手先: 未記入
パンフレット入手先: じゃらん
パンフレット入手先: トラピックス

旅行アンケート

公益社団法人
調査者：伊勢志摩観光コンベンション機構
☎ 0596-44-0800

伊勢志摩のさらなる魅力向上のため、下記のアンケートにお答えください。

平成 年 月 日

性 別		都 道 府 県 名※三重県内の方は市町名						
①男	②女	都 道 府 県 市 町						
年齢	①～10代	②20代	③30代	④40代	⑤50代	⑥60代	⑦70代	⑧80代～

問1 伊勢志摩に訪れたのは何回目ですか？(○をつけてください)

問2 何人での訪問ですか？

① 初めて	② 2回目	③ 3回目	④ 4回目	⑤ 5～10回 程度	⑥ 11回以上
----------	----------	----------	----------	------------------	------------

人

問3 どなたとですか？(○をつけてください)

① ひとり	② 恋人・夫婦	③ 大人同士の家族	④ 未 成 年 の 子供連れ家族	⑤ 友人	⑥ 職場	⑦その他 ()
----------	------------	--------------	------------------------	---------	---------	-------------

問4 交通手段を教えてください(ご利用したすべての手段に○をつけてください)

① 自家用車	② レンタカー	③ 近鉄	④ JR	⑤ バス	⑥ タクシー	⑦ 飛行機	⑧ 船	⑨その他 ()
-----------	------------	---------	---------	---------	-----------	----------	--------	-------------

問5 今回の旅の目的は何ですか？(複数回答OK！)

① 観光施設見学	② 買い物	③ グルメ	④ 景観見物	⑤ 神宮参拝	⑥ あてもなく	⑦ ドライブ	⑧ パワースポット 巡り	⑨ とにかくのんびり
⑩ 家族旅行	⑪ 知人を 訪ねて	⑫ 思い出 づくり	⑬ 温泉	⑭ 仕事・冠婚葬 祭のついで	⑮ 各種体験	⑯その他 ()		

問6 今回はどちらにお立寄りですか？(複数回答OK！)

伊勢	①外宮	②内宮	③おかげ横丁	④河崎	⑤夫婦岩	⑥二見 シーパラダイス	⑦伊勢・安土桃 山文化村	⑧その他 ()
鳥羽	①鳥羽 水族館	②ミキモト真珠島	③イルカ島	④海女小屋 (相差)	⑤海女小屋 (答志)	⑥鳥羽展望台	⑦その他 ()	
志摩	①志摩スペイン村	②志摩マリンランド	③合歓の郷	④海女小屋 (志摩)	⑤横山 展望台	⑥ともやま公園	⑦その他 ()	
他地域	①松阪地域	②熊野地域	③その他()					

問7 滞在期間とご予算を教えてください ※ 予算総額はお一人様あたり、交通費込で

①日帰り								
②宿泊()泊 ⇒ ⇒ ⇒ 宿泊先は？				①伊勢	②二見浦	③鳥羽	④志摩	⑤南伊勢
				⑥その他()				
予算総額 (一人あたり、交通費込)		① ～1万円	② ～2万円	③ ～3万円	④ ～4万円	⑤ ～5万円	⑥ ～10万円	⑦ 10万円超

問8 今回の旅行先に伊勢志摩を選んだ決め手は何ですか？(複数回答OK！)

①毎年来るから	②一度来てみたかったから	③久しぶりに行きたくなったから
④知人に勧められたから	⑤テレビや雑誌で見るから	⑥伊勢神宮や別宮などに来てみたかったから
⑦観光パンフレットを見て⇒パンフレットの入手先は？() ※〈例〉刈谷SA 等		
⑧その他()		

問9 下記の項目について、あなたの満足度を教えてください (満足<5・4・3・2・1・0>不満足)

店員・ガイド等の対応	交通の利便性	景色	案内表示	おもしろさ
<5・4・3・2・1・0>	<5・4・3・2・1・0>	<5・4・3・2・1・0>	<5・4・3・2・1・0>	<5・4・3・2・1・0>
食事	お土産	料金	宿泊施設	また来たい度
<5・4・3・2・1・0>	<5・4・3・2・1・0>	<5・4・3・2・1・0>	<5・4・3・2・1・0>	<5・4・3・2・1・0>

☆最後に良いところ・良くないところなど、あなたからのメッセージをご自由にご記入ください！

--

ご協力ありがとうございました！