

平成27年度 第4回 旅行者アンケート 集計結果

(調査日 平成28年2月～平成28年3月)

公益社団法人伊勢志摩観光コンベンション機構

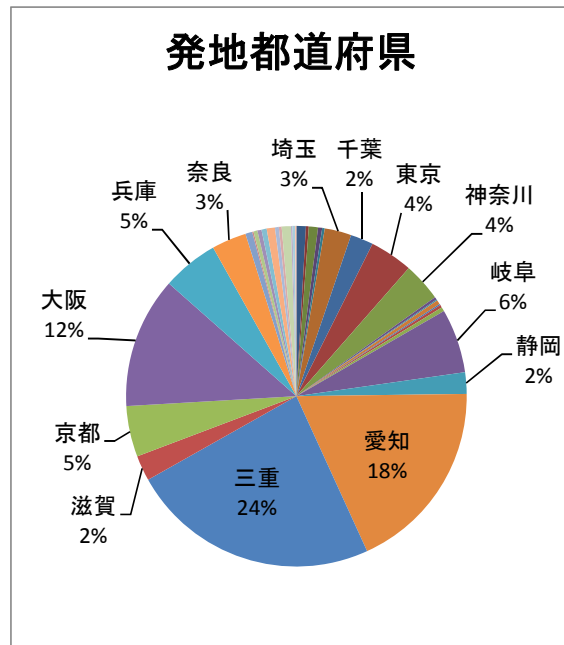
平成27年度第4回旅行アンケート集計結果（回答数 793枚）

（1）発地都道府県名

三重県内・愛知県・大阪府からの来訪者数が多く、全体の半数以上を占めております。
過去5年分のアンケートでも同様の結果であることから、固定の府県からの観光客がある反面、
新たな都道府県からの観光客の呼びこみが課題とも言えます。

◎都道府県別来訪者

発地都道府県	人数
北海道	7
宮城	2
茨城	7
栃木	3
群馬	2
埼玉	20
千葉	17
東京	32
神奈川	29
新潟	2
山梨	1
長野	3
富山	1
石川	2
福井	3
岐阜	48
静岡	16
愛知	145
三重	186
滋賀	19
京都	38
大阪	98
兵庫	42
奈良	26
和歌山	5
鳥取	1
岡山	3
広島	3
山口	4
徳島	6
香川	3
愛媛	2
福岡	7
熊本	1
大分	2
鹿児島	1
沖縄	1
未回答	5
総計	793



都道府県別来訪者割合各年対比

	1	2	3	4	5
H23	三重県 26.1%	大阪府 16.4%	愛知県 15.3%	東京都 5.4%	奈良県 4.2%
H24	三重県 24.3%	大阪府 17.9%	愛知県 16.8%	東京都 7.4%	兵庫県 5.1%
H25	大阪府 17.8%	愛知県 14.3%	三重県 13.1%	東京都 7.1%	神奈川県 6.6%
H26	愛知県 19.4%	大阪府 17.5%	三重県 11.2%	京都府 6.5%	兵庫県 5.6%
H27	三重県 23.5%	愛知県 18.3%	大阪府 12.4%	岐阜県 6.1%	兵庫県 5.3%

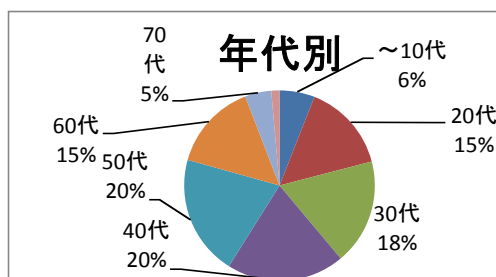
(2) 年代別来訪者数、(3) 性別来訪者数

年代別では、30代～40代の方が全体の約4割を占めております。

性別については、女性の割合が2/3という結果になりました。

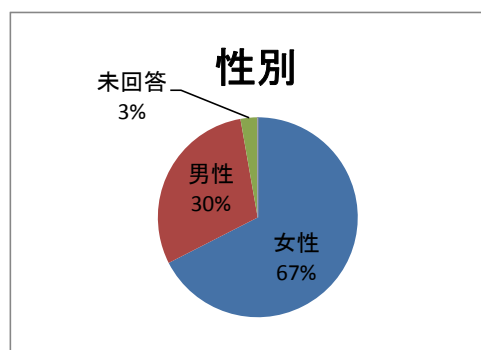
◎年代別来訪者

年代別	人数
～10代	44
20代	110
30代	132
40代	147
50代	150
60代	109
70代	33
80代～	10
未回答	58
総計	793



◎性別来訪者

性別	人数
女性	535
男性	236
未回答	22
総計	793

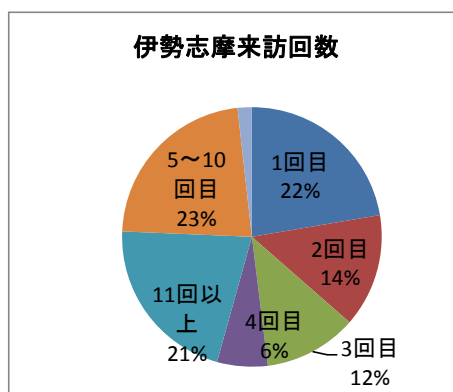


問1 伊勢志摩来訪回数

伊勢志摩への来訪については、初めてお見えになった方が2割、残りの約8割のお客様がリピーターであることがうかがえます。

◎伊勢志摩来訪回数

伊勢志摩来訪回数	人数
1回目	177
2回目	112
3回目	92
4回目	50
11回以上	169
5～10回目	179
未回答	14
総計	793



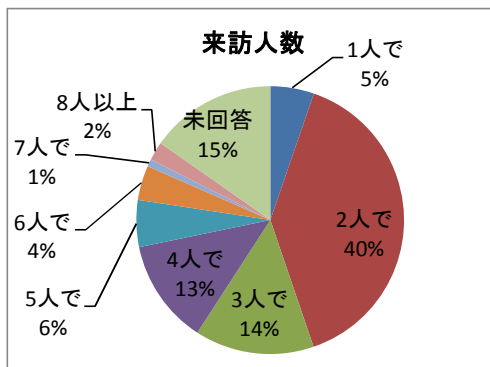
問2 来訪人数

来訪人数は、2人～4人が全体の2/3の割合を占めています。

過去5年分のアンケート結果からも、少人数での旅行が多いことがうかがえます。

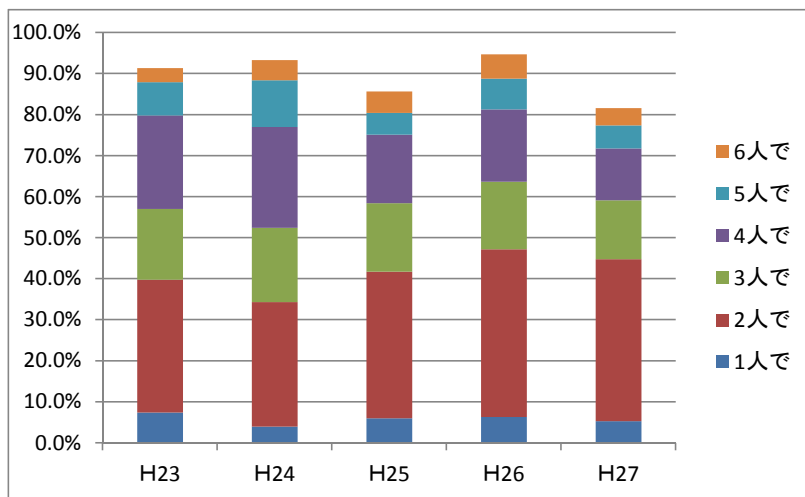
◎来訪人数

来訪人数	人数
1人で	42
2人で	313
3人で	114
4人で	100
5人で	45
6人で	33
7人で	7
8人以上	18
未回答	121
総計	793



来訪人数割合各年対比

来訪人数	1人で	2人で	3人で	4人で	5人で	6人で
H23	7.4%	32.4%	17.2%	22.8%	8.1%	3.5%
H24	4.0%	30.3%	18.1%	24.6%	11.4%	4.9%
H25	6.0%	35.7%	16.7%	16.7%	5.3%	5.3%
H26	6.3%	40.9%	16.5%	17.6%	7.5%	5.9%
H27	5.3%	39.5%	14.4%	12.6%	5.7%	4.2%

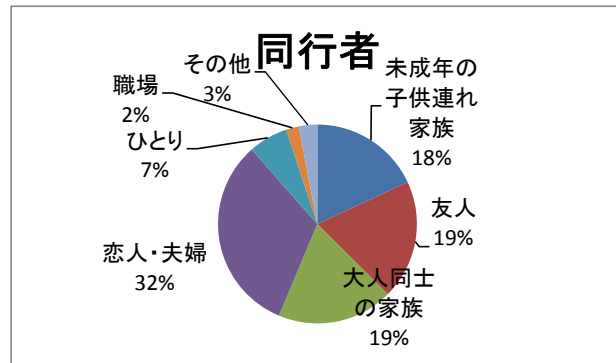


問3 同行者

「未成年の子供連れ家族」「大人同士の家族」合わせた割合が4割近くを占め、伊勢志摩地域が家族旅行の観光地として利用されていることがうかがえます。

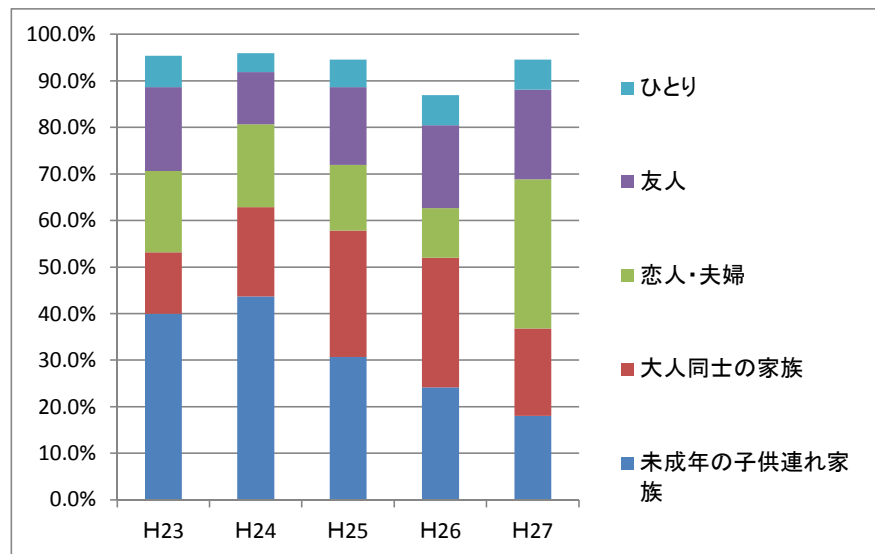
◎同行者

同行者	人数
未成年の子供連れ家族	143
友人	153
大人同士の家族	149
恋人・夫婦	254
ひとり	51
職場	16
その他	24
未回答	3
総計	793



同行者数割合各年対比

同行者	未成年の子供連れ家族	大人同士の家族	恋人・夫婦	友人	ひとり
H23	40.0%	13.2%	17.5%	18.0%	6.7%
H24	43.7%	19.2%	17.8%	11.2%	4.1%
H25	30.7%	27.2%	14.1%	16.7%	5.9%
H26	24.2%	27.8%	10.7%	17.8%	6.5%
H27	18.0%	18.8%	32.0%	19.3%	6.4%



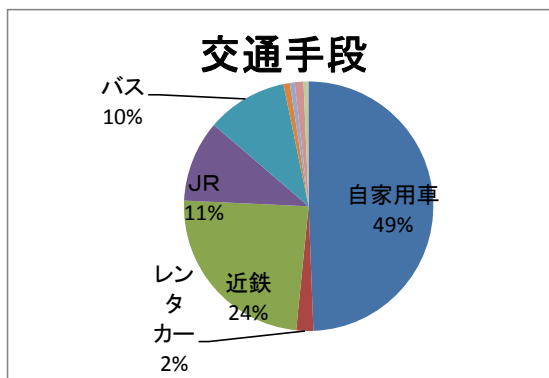
問4 交通手段

平成23年度からの調査を比較していくと、遷宮の平成25年度には自家用車の使用割合が減っており、近鉄やJRなどの公共交通機関の割合が増加したものの、平成26年度以後は再び自家用車の使用が増加してきており、約半数が自家用車を使用しています。

また、伊勢志摩地域に訪れる手段として、様々な交通機関を利用していることがうかがえます。

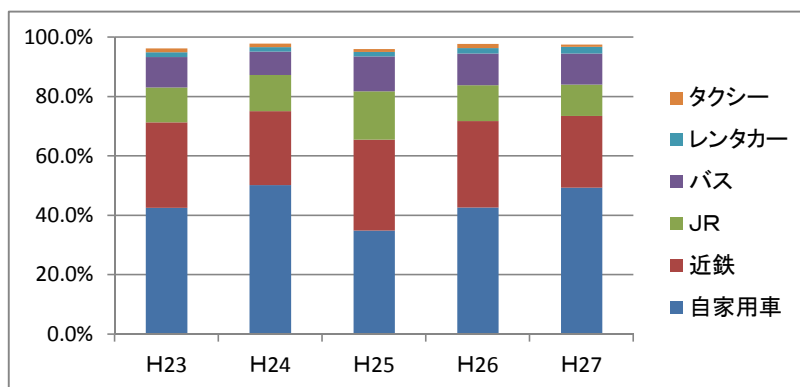
◎交通手段

交通機関(複数回答)	人数
自家用車	472
レンタカー	21
近鉄	231
JR	101
バス	100
タクシー	8
飛行機	6
船	11
その他	5
未回答	1
総計	956



交通手段割合各年対比

交通手段 (複数回答)	自家用車	近鉄	JR	バス	レンタカー	タクシー
H23	42.5%	28.8%	11.8%	10.2%	1.7%	1.3%
H24	50.2%	24.9%	12.2%	7.9%	1.5%	1.2%
H25	34.9%	30.6%	16.3%	11.8%	1.5%	0.9%
H26	42.7%	29.1%	12.1%	10.6%	1.9%	1.4%
H27	49.4%	24.2%	10.6%	10.5%	2.2%	0.8%

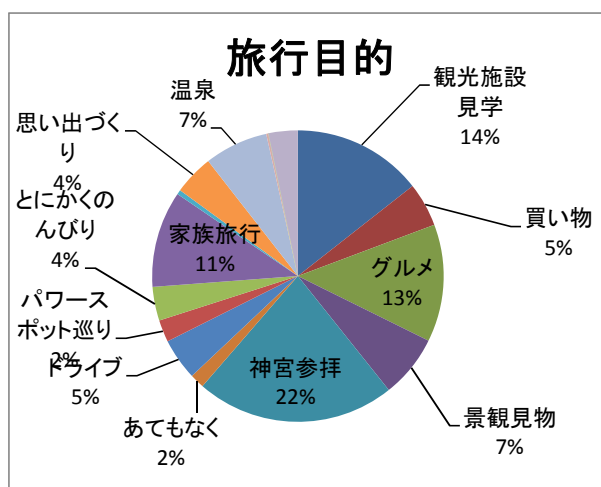


問5 旅行目的

今回の調査においては、観光施設見学、神宮参拝、家族旅行、グルメで約6割を占めており、今回はこれまでと比べ、家族とグルメの割合が高くなってきています。

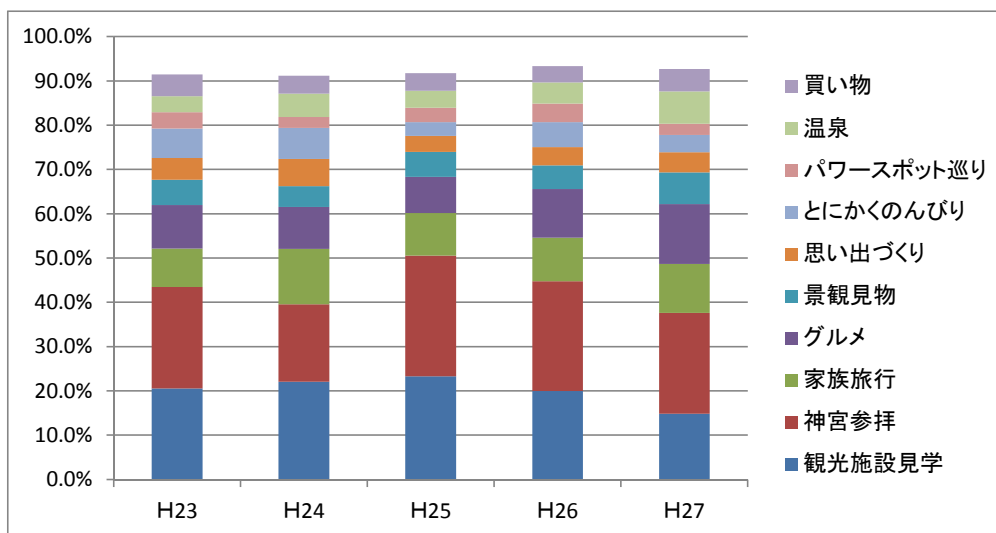
◎旅行目的

旅行目的(複数回答)	人数
観光施設見学	248
買い物	84
グルメ	225
景観見物	120
神宮参拝	380
あてもなく	28
ドライブ	80
パワースポット巡り	42
とにかくのんびり	65
家族旅行	184
知人を訪ねて	9
思い出づくり	76
温泉	122
仕事・冠婚葬祭のついでに	4
各種体験	0
その他	56
	1667



旅行目的割合各年対比

旅行目的	観光施設見学	神宮参拝	家族旅行	グルメ	景観見物	思い出づくり	とにかくのんびり	パワースポット巡り	温泉	買い物
H23	20.6%	22.9%	8.7%	9.8%	5.7%	4.9%	6.7%	3.7%	3.6%	4.9%
H24	22.1%	17.5%	12.5%	9.5%	4.7%	6.1%	7.0%	2.5%	5.3%	4.0%
H25	23.3%	27.3%	9.6%	8.2%	5.6%	3.6%	3.1%	3.3%	3.8%	4.0%
H26	20.0%	24.8%	9.8%	11.0%	5.4%	4.1%	5.6%	4.2%	4.8%	3.7%
H27	14.9%	22.8%	11.0%	13.5%	7.2%	4.6%	3.9%	2.5%	7.3%	5.0%



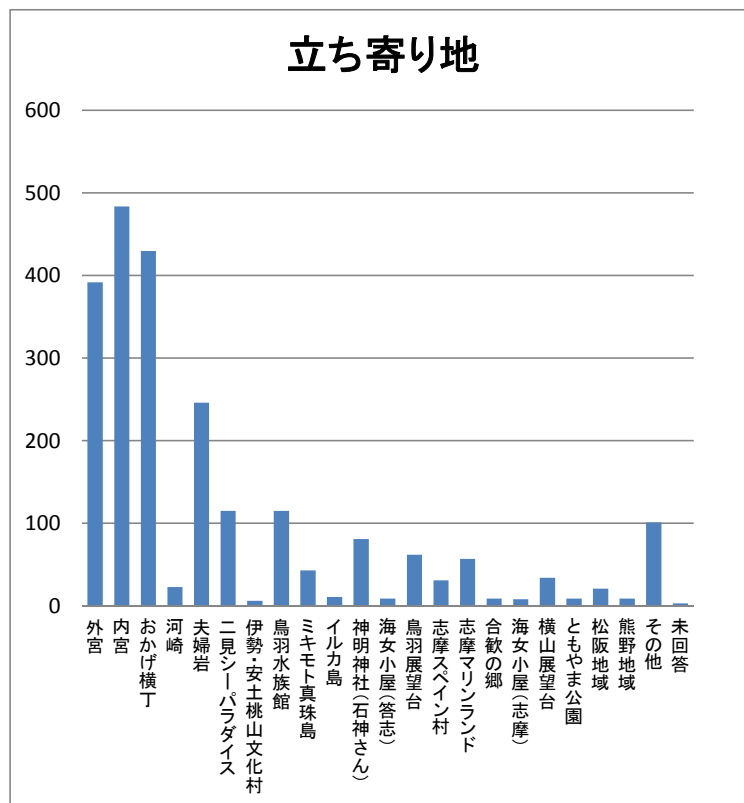
問6 立ち寄り地

今年度は伊勢市内、二見地区、鳥羽市、志摩市の4地区にそれぞれ200部の調査をしています。

伊勢志摩での立ち寄り地は外宮、内宮、おかげ横丁へ立ち寄ることが多いことがうかがえます。

◎立ち寄り地

立ち寄り地(複数回答)	人数
外宮	392
内宮	484
おかげ横丁	430
河崎	23
夫婦岩	246
二見シーパラダイス	115
伊勢・安土桃山文化村	6
鳥羽水族館	115
ミキモト真珠島	43
イルカ島	11
神明神社(石神さん)	81
海女小屋(答志)	9
鳥羽展望台	62
志摩スペイン村	31
志摩マリンランド	57
合歓の郷	9
海女小屋(志摩)	8
横山展望台	34
ともやま公園	9
松阪地域	21
熊野地域	9
その他	101
未回答	3
総計	1907



問7 滞在期間、宿泊先、予算額

滞在期間については、日帰りと宿泊1泊の割合が全体の約8割を占めており、宿泊2泊・3泊の割合は平成25年度をピークに減少傾向ではありますが、遷宮前よりは高い割合となっています。

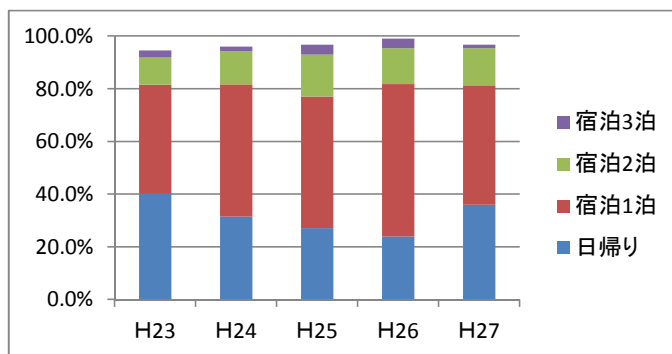
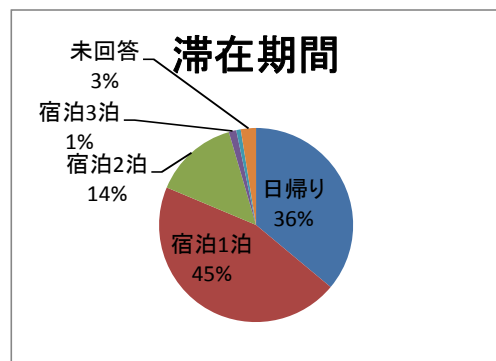
予算額については、滞在期間が短いことから3万円までが全体の7割を占め、低予算での観光であることがうかがえます。

◎滞在期間

滞在期間	人数
日帰り	286
宿泊1泊	359
宿泊2泊	112
宿泊3泊	10
その他	6
未回答	20
総計	793

滞在期間割合各年対比

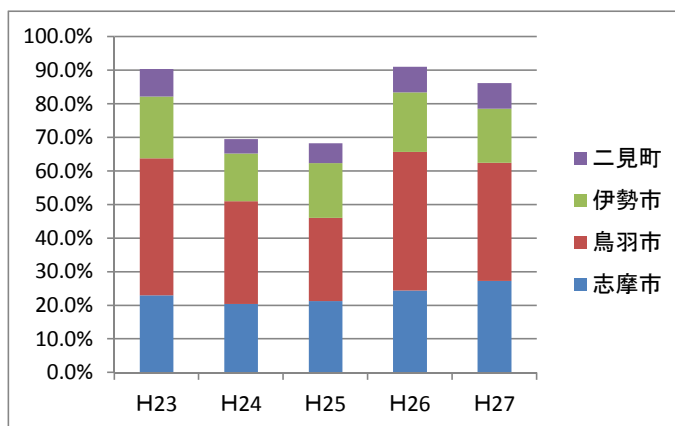
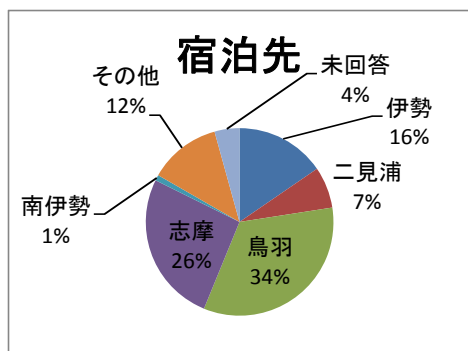
滞在期間	日帰り	宿泊1泊	宿泊2泊	宿泊3泊
H23	40.1%	41.5%	10.3%	2.7%
H24	31.5%	50.2%	12.7%	1.6%
H25	27.1%	50.0%	15.9%	3.8%
H26	24.0%	57.8%	13.6%	3.7%
H27	36.1%	45.3%	14.1%	1.3%



宿泊先	人数
伊勢	82
二見浦	38
鳥羽	179
志摩	139
南伊勢	5
その他	66
未回答	23
総計	509

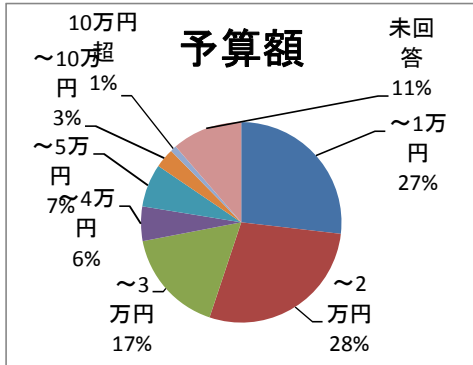
宿泊先割合各年対比

宿泊先 (複数回答)	志摩市	鳥羽市	伊勢市	二見町
H23	23.0%	40.8%	18.4%	8.2%
H24	20.4%	30.6%	14.2%	4.3%
H25	21.3%	24.8%	16.3%	5.9%
H26	24.4%	41.3%	17.8%	7.6%
H27	27.3%	35.2%	16.1%	7.6%



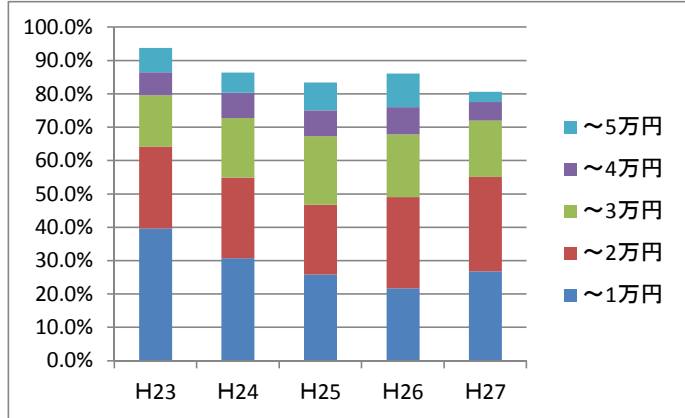
◎予算額

予算額	人数
～1万円	213
～2万円	224
～3万円	134
～4万円	44
～5万円	55
～10万円	25
10万円超	8
未回答	90
	793



予算総額割合各年対比

予算総額	～1万円	～2万円	～3万円	～4万円	～5万円
H23	39.7%	24.6%	15.3%	6.9%	7.3%
H24	30.8%	24.1%	17.9%	7.6%	6.0%
H25	25.9%	20.9%	20.5%	7.8%	8.3%
H26	21.7%	27.4%	18.8%	8.2%	10.0%
H27	26.9%	28.2%	16.9%	5.5%	3.2%



問8 旅行先に伊勢志摩を選んだ決め手

平成22年度から平成24年度の調査では「伊勢神宮や別宮等に来てみたかったから」という理由が1割未満でしたが、平成25年度をピークに徐々に下がっているものの選宮前より格段に増加しております。

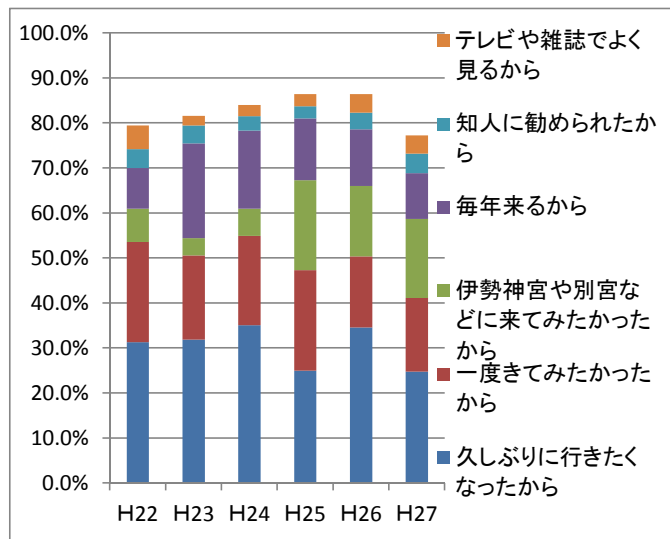
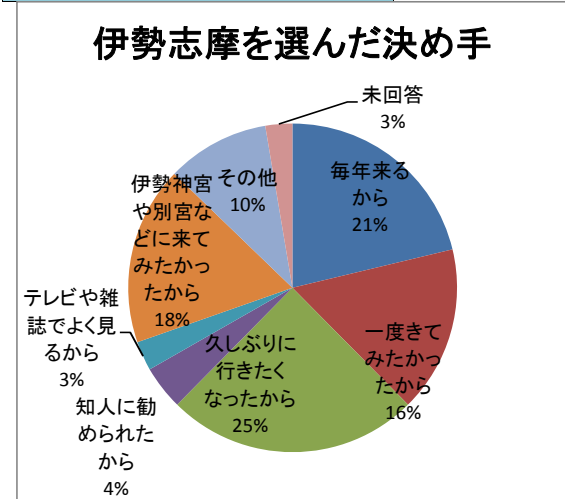
「久しぶりに行きたくなったから」という理由が、今回の調査でも1番多くありましたが、その割合については減少傾向にあります。

◎伊勢志摩を選んだ決め手

伊勢志摩を選んだ決め手(複数回答)	人数
毎年来るから	191
一度きてみたかったから	147
久しぶりに行きたくなったから	223
知人に勧められたから	39
テレビや雑誌でよく見るから	26
伊勢神宮や別宮等に来てみたかったから	158
その他	91
未回答	24
総計	899

伊勢志摩を選んだ決め手割合各年対比

決め手(複数回答)	久しぶりに行きたくなったから	一度きてみたかったから	伊勢神宮や別宮等に来てみたかったから	毎年来るから	知人に勧められたから	テレビや雑誌でよく見るから
H22	31.3%	22.3%	7.4%	9.0%	4.2%	5.3%
H23	31.9%	18.7%	3.8%	21.1%	4.0%	2.1%
H24	35.1%	19.8%	6.1%	17.3%	3.2%	2.5%
H25	25.0%	22.3%	20.0%	13.7%	2.7%	2.7%
H26	34.6%	15.8%	15.6%	12.6%	3.7%	4.1%
H27	24.8%	16.4%	17.6%	10.1%	4.3%	4.1%



問9 満足度

満足度については、5から0までの評価をお願いしました。

5は満足、0は不満足と数字が少なくなるほど満足度が低くなるという評価です。

評価の高い順から、①「また来たい度」②「景色」③「店員の対応」となっております。

評価の低い順では、①「料金」②「宿泊施設」③「交通利便性」となっております。

満足度	また来たい度	景色	店員の対応	食事	おもしろさ	案内表示	宿泊施設	お土産	交通利便性	料金
5	403	393	268	256	240	235	176	190	207	121
4	200	229	208	242	258	256	149	248	230	197
3	97	102	201	157	195	213	160	220	233	339
2	6	7	11	14	18	13	21	22	42	17
1	1	3	3	4	3	1	2	3	11	9
0	6	2	8	14	6	6	27	11	6	12
未回答	80	57	94	106	73	69	258	99	64	98
合計	793	793	793	793	793	793	793	793	793	793
平均	4.37	4.35	4.01	4.00	3.97	3.96	3.74	3.82	3.77	3.53

◎伊勢志摩の良いところ・ダメなところ

感想

人がやさしい。
4人で楽しめました！ありがとうございました！
あたたかい時期にまた来たいです
ありがとうございます！
エサやりがよかった
おいしいものいっぱい食べたいです
お土産が多い
かきが最高においしかった！！
カキ小屋のオープンが11:00からのため、宿を出てから見るところが少なかった。あいていたところがあって入りました。ちょうど来た日が悪いのかイルカ島も行けないし船も乗れない。スペイン村もやっていない。マリナランドもやってない。日をずらしてほしい、せっかく来たのに。
これから宿に行くので食事でも？です
これから続けて来てみたいです
こんなすばらしいところとは思わなかった。必ず年一回は来たい
セイウチショーがとても面白かった
たくさんの木々に癒されています。明日の鳥羽も楽しみです。
たくさん楽しみました。
たのしかった
たのしかった！
とてもいいところなのでまた来ます
とても優しくして頂きありがとうございました。福本さん、また来ます。
とても良い所でした。
なかなかリーズナブルな宿や、食べ物差が無い！商店街の閉店時間が早い！伊勢神宮は良かった！おかげ横丁では普通のカレーなどが食べたい！
のんびりとおっとりとした良いところです
パワースポットがいっぱいあってステキ ぜひまた来たいです
ひさしぶりに来ました
平日だったせいか少ない人でさみしいですね
まだ、これからなので楽しんできたいと思います。
またきます
まだ着いたばかりなので、ワクワクしています。親切にありがとうございます。
まだ分からない！
また来させていたきたいと思います。
また来たいです！！
まだ来たところなんで・・・
また来ます
マリナランド説明がわかりやすく興味深かったです。ゆっくりみて楽しめました
みなさん親切でとてもよかったです
もっとアクロバティックな水族館になってほしい！ペンギンとびこみ台など
案内所カウンター誰もいない・・・。
伊勢サイコー！！
伊勢は来るたび新しい感動があります
雨・・・
雨でした
雨でした
駅前が少しさみしい感じがしました。(鳥羽駅)
沿道のみなさんの応援が力になりました！
温泉
温暖な気候で食べ物もおいしいし景色もいいですね。
穏やかでゆったりとした感じで落ち着きます。皆さんの人柄も、やさしい・しつこい感じが無いので気持ちよくいられました。
何度も来てますが、また来ます
何度来ても楽しいです。また来ます。
何年かに来てますが、外国人が多くなったのが、嬉しいやら・・・色々です
荷物ありがとうございました！夫婦岩すばらしかったです！また来ます。
会う方々がたいへん感じよく、おいしいものがたくさん食べられてうれしかったです。
海岸ごみ多い。特に漁港。
楽しい！ありがとう三重！
楽しい～
楽しいです！
楽しい旅です！
楽しかったです！！
楽しく遊んで来ました
観光に力を入れられるのが良く分かります
観光案内所が外宮の正面という便利さ！！

久しぶりなので！以前と変わっているの！
久しぶりに来ました 楽しみたいと思います
久しぶりで楽しめました
近くに温泉がないので残念。でもお伊勢さんだからしょうがないですね。
空気がきれい
空気もきれいで良いところですね。
見学したり
行って見たい所がたくさんあります。また来たいです。
国府の浜のテトラポットがじまくさい！！
今から行くので楽しみです
今度は伊勢で泊まりたいと思います
今日は初日なので、これから楽しみです
今年もお参りに来ることが出来てよかったです。また近いうちに来たいと思います。素敵な街で大好きです。
今来たところだからわからない
最近では以前のようなんびりさがなくなった
最高！！
去年は伊勢神宮で今年は鳥羽志摩でした。あたたかいのありがたかったです。
昨年より施設案内がきれいになっていて気持ち良かったです
参拝客がやや増えた印象
志摩は伊勢に比べるとちょっとさびしいです
時間が足りない。もっと見たかった。
車イスがかりられてよかった
車イスでも見やすい位置に誘導してくださって嬉しかったです(セイウチショー)
初めての伊勢でとても楽しかったです。なかなか仕事が忙しくてゆっくりできないので、今回の旅行ですぐリフレッシュできました。
初石神さん子供と。
少し遠かったけどサミットで道を直していたのに、ここはまだ手つかずのようだった。もっと国も力を入れてあげてほしい！！
よかったです。
植木の手入れがいきとどいて良かった。職員さんの気持ちがいきとどいて サイコ～
心に栄養をもらえる場所です
神話の館が面白かったです
人がやさしい。感じがいい。
人が優しくった。
人もみんな優しくおいしいものがいっぱい！ゆっくりできました。子供連れに優しくして頂いてありがとうございます
水族館のショーは赤ちゃん連れでも見やすかった。旅館はちょっと残念。
石神様 海女文化資料館
折りたたみ傘を持ってきたが、快く傘を貸して頂いてありがたかった。親切心がうれしかった。どうもありがとうございました。
遷宮館と宇治浦田観光案内所の対応が大変良かったです
多謝
地元の方が皆さんとても親切だと思いました。美味しい物が沢山あり食べきれないので、また来ます
駐車場は時間制でいい
駐車場待ちが大変でした
駐車場料金が高い
鳥羽駅前の観光案内所の方は、親切でとても良い感じがしました。
鳥羽水族館大好きです！
定期的に来たいです
天気が残念だった。
天気が良い時に又、来たい場所No.1です！！
天気の良い時はいいけど、悪い時が困る。景色がみえない。
天気の良い日にもう一度相差にいきたい。
冬に来たら淋しく感じた。夏の伊勢はすきです。
道の駅・伊勢志摩が改装でショック
内宮にはよく来てて、いつ来てもいい所
二見シーパラダイスのイルカとキャチボールが楽しい
二見シーパラダスイは日本一！！
二見のひな祭り展示内容は、興味深く感心有りました。
夫婦岩 その他
風情があり 癒されました。
毎回楽しく来てます
毎回日月で来るのでお餅やさんがまわっていて残念です。また違う日にトライしたいです
毎年お参りしています。心が気持ちいい。
又、見学したいです
来年も来たいです。
来年も来ようと思います。
パンフレット入手先:未記入
落ちついて感じて楽しかったです。
良い
良い所

良い場所ですね。よかったです。
良かった。総てが感動

要望

「あそばんせ」はとっても魅力的ですが試用期限が2日間は短くて子づれだと沢山一気に巡れないので3日に延ばしてほしい

イベントを増やして欲しいな
お菓子の土産をもっと充実させてほしいなと思いました。
もっとわかりやすい神社、参拝地図があると面白いと思います
もっと情報ください(発信して下さい)
外宮前も内宮前みたいにたくさんお店があればいいなと思います
手荷物預かりの表示をくわしくして下さい
食事かるところをもっと増やして欲しい
大型の食事処がほしい
大人が楽しめるレジャースポットがほしいです。
駐車場案内がもっと詳しくあればうれしいです
道路渋滞の緩和を(交通整理と駐車場の確保)

施設

石神さんの近くのcafeが感じが良い。
アシカショーが一番楽しかった。
イベントの順番が場所がはし→はしへの移動で大変でした。(ラッコ→アシカショー→セイウチ)
おかげ横丁のトイレが狭い
トイレに来たら仮設だった↓
トイレの表示がすくないのか少し探した(おかげ横丁)
ペット(犬)と一緒にだて行くところが限られるのでこちらの施設は大変うれしいです
旅館、灰皿の交換してなかった(ロビー)
宇治山田駅で三重交通にのる際、外に出ないと分かりにくい。事務所がお昼に閉まっている。おかしい。
公共施設のトイレ工事による使用中止で困っている方をみかけた！！
工事期間中だった為、足場等に気がつけた。
今回は日帰りで行ったが宿泊が1人旅OKの宿をふやしてほしい。基本、1人旅なので。
今回宿泊したホテルはイマイチでした。例年通りのホテルに次回はチャレンジします。
水族館で順路がないため2～3回同じところを通るのが良くないような。

景観

この時期、工事が多いので景観にも影響するのが少し残念
とても美しい所です。また来たいです。
海が見れて良かったです
景色(海)
景色が良い
景色が良い。のんびりできて良かったです。
景色が良い。交通の利便性が悪い
景色が良く、とてもよかった。
景色も良くて、マラソン頑張れそうです。
少し寒かったですが景色が大変良かった。
風景・温暖

グルメ

やはり冬は魚貝類がおいしいので食事処の情報が欲しい
レストランのお刺身がおいしかったです
海の幸がおいしいところ
海の幸が良い！
魚貝類・肉などグルメが豊富
焼カキがすごくおいしいです。
食べ物があいしかった
食事がとてもおいしく、ホテルのドクターフィッシュが気持ち良かったです
食事がとても美しかったです
食事が美味で、のんびりできた。

交通

・交通機関が少ない。バスの本数が少ない……。・フェリーがたのしい。
アクセスが悪い！バスなどの本数少ない！
バス位置情報欲しい
バス代が高くてビックリしました。
まわりゃんせを通年使えるようにしてほしい。
まわりゃんせを通年販売してほしいです。
交通の便(バスの便数等増やして)良ければ来やすい
周遊プラン・バス・レンタカーなどがもう少し充実していねとよいと思う

鳥羽の方向指示がわかりにくい(旧鳥羽街道～戸田屋～)
道が綺麗で運転しやすい
内容の駐車場案内がわかりにくい

パンフレット

パンフレット入手先:JTBのDM
パンフレット入手先:インターネット
パンフレット入手先:みえ旅 2件
パンフレット入手先:ゆこゆこ
パンフレット入手先:四日市
パンフレット入手先:近鉄駅
パンフレット入手先:大学生協
パンフレット入手先:二見観光センター
パンフレット入手先:農協
パンフレット入手先:旅行会社
パンフレット入手先:未記入 14件

旅行アンケート

公益社団法人
調査者：伊勢志摩観光コンベンション機構
☎ 0596-44-0800

伊勢志摩のさらなる魅力向上のため、下記のアンケートにお答えください。

日付：平成 年 月 日

性別	都道府県名 ※三重県内の方は市町名
①男 ②女	都 道 市 町 府 県

年齢	①～10代	②20代	③30代	④40代	⑤50代	⑥60代	⑦70代	⑧80代～	
----	-------	------	------	------	------	------	------	-------	--

問1 伊勢志摩に訪れたのは何回目ですか？(○をつけてください)

① 初めて	② 2回目	③ 3回目	④ 4回目	⑤ 5～10回 程度	⑥ 11回以上
----------	----------	----------	----------	------------------	------------

問2 何人での訪問ですか？

人

問3 どなたとですか？(○をつけてください)

① ひとり	② 恋人・夫婦	③ 大人同士の家族	④ 未成年の 子供連れ家族	⑤ 友人	⑥ 職場	⑦その他 ()
----------	------------	--------------	---------------------	---------	---------	-------------

問4 交通手段を教えてください(ご利用したすべての手段に○をつけてください)

① 自家用車	② レンタカー	③ 近鉄	④ JR	⑤ バス	⑥ タクシー	⑦ 飛行機	⑧ 船	⑨その他 ()
-----------	------------	---------	---------	---------	-----------	----------	--------	-------------

問5 今回の旅の目的は何ですか？(複数回答OK！)

① 観光施設見学	② 買い物	③ グルメ	④ 景観見物	⑤ 神宮参拝	⑥ あてもなく	⑦ ドライブ	⑧ パワースポット 巡り	⑨ とにかく のんびり
⑩ 家族旅行	⑪ 知人を 訪ねて	⑫ 思い出 づくり	⑬ 温泉	⑭ 仕事・冠婚葬 祭のついで	⑮ 各種体験	⑯その他 ()		

問6 今回はどちらにお立寄りですか？(複数回答OK！)

伊勢	①外宮	②内宮	③おかげ横丁	④河崎	⑤夫婦岩	⑥二見 シーパラダイス	⑦伊勢・安土桃 山文化村	⑧その他 ()
鳥羽	①鳥羽 水族館	②ミキモト真珠島	③イルカ島	④神明神社 (石神さん)	⑤海女小屋 (答志)	⑥鳥羽展望台	⑦その他 ()	
志摩	①志摩スペイン村	②志摩マリンランド	③合歓の郷	④海女小屋 (志摩)	⑤横山 展望台	⑥ともやま公園	⑦その他 ()	
他地 域	①松阪地域	②熊野地域	③その他()					

問7 滞在期間とご予算を教えてください ※ 予算総額はお一人様あたり、交通費込で

①日帰り									
②宿泊数、宿泊先 ()泊	<table border="1"> <tr> <td>宿泊数</td> <td>宿泊先</td> </tr> <tr> <td>①伊勢</td> <td>②二見浦</td> </tr> <tr> <td>③鳥羽</td> <td>④志摩</td> </tr> <tr> <td>⑤南伊勢</td> <td>⑥その他()</td> </tr> </table>	宿泊数	宿泊先	①伊勢	②二見浦	③鳥羽	④志摩	⑤南伊勢	⑥その他()
宿泊数	宿泊先								
①伊勢	②二見浦								
③鳥羽	④志摩								
⑤南伊勢	⑥その他()								

予算総額 (一人あたり、交通費込)	① ～1万円	② ～2万円	③ ～3万円	④ ～4万円	⑤ ～5万円	⑥ ～10万円	⑦ 10万円超
----------------------	-----------	-----------	-----------	-----------	-----------	------------	------------

問8 今回の旅行先に伊勢志摩を選んだ決め手は何ですか？(複数回答OK！)

①毎年来るから	②一度来てみたかったから	③久しぶりに行きたくなったから
④知人に勧められたから	⑤テレビや雑誌で見るから	⑥伊勢神宮や別宮などに来てみたかったから
⑦観光パンフレットを見て⇒⇒パンフレットの入手先は？() ※〈例〉刈谷SA 等		
⑧その他()		

問9 下記の項目について、あなたの満足度を教えてください (満足〈5・4・3・2・1・0〉不満足)

店員・ガイド等の対応	交通の利便性	景色	案内表示	おもしろさ
〈5・4・3・2・1・0〉	〈5・4・3・2・1・0〉	〈5・4・3・2・1・0〉	〈5・4・3・2・1・0〉	〈5・4・3・2・1・0〉

食事	お土産	料金	宿泊施設	また来たい度
〈5・4・3・2・1・0〉	〈5・4・3・2・1・0〉	〈5・4・3・2・1・0〉	〈5・4・3・2・1・0〉	〈5・4・3・2・1・0〉

☆最後に良いところ・良くないところなど、あなたからのメッセージをご自由にご記入ください！