

平成27年度 第2回 旅行者アンケート 集計結果

(調査日 平成27年7月～平成27年9月)

公益社団法人伊勢志摩観光コンベンション機構

平成27年度第2回旅行アンケート集計結果（回答数 773枚）

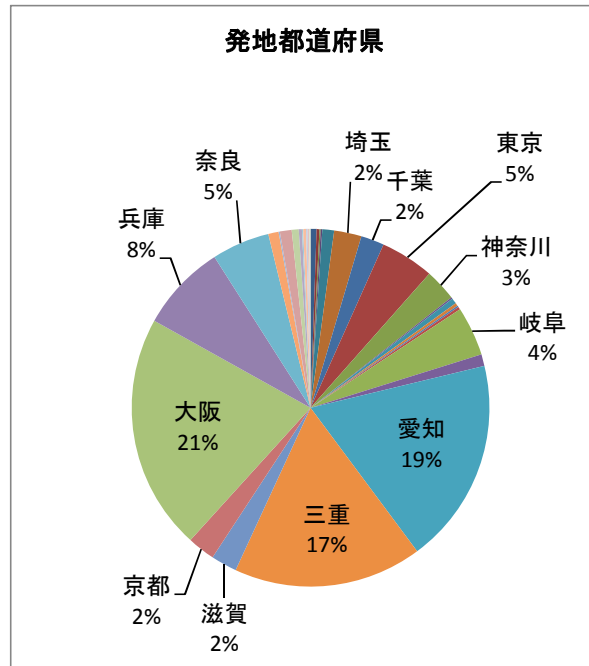
（1）発地都道府県名

三重県内・愛知県・大阪府からの来訪者数が多く、全体の半数以上を占めております。

過去5年分のアンケートでも同様の結果であることから、固定の府県からの観光客がある反面、新たな都道府県からの観光客の呼びこみが課題とも言えます。

◎都道府県別来訪者

発地都道府県	人数
北海道	4
宮城	2
福島	1
栃木	1
群馬	8
埼玉	19
千葉	16
東京	37
神奈川	22
山梨	1
長野	4
石川	2
富山	1
福井	2
岐阜	34
静岡	8
愛知	142
三重	130
滋賀	18
京都	19
大阪	163
兵庫	60
奈良	40
和歌山	7
鳥取	1
岡山	8
広島	5
徳島	2
愛媛	1
福岡	2
鹿児島	1
沖縄	1
台湾	1
未回答	10
総計	773



都道府県別来訪者割合各年対比

	1	2	3	4	5
H23	大阪府 18.8%	愛知県 16.2%	三重県 11.8%	東京都 7.4%	兵庫県 5.2%
H24	大阪府 21.4%	愛知県 13.9%	三重県 11.4%	東京都 7.3%	兵庫県 7.2%
H25	大阪府 16.5%	三重県 11.7%	兵庫県 11.0%	愛知県 10.3%	神奈川県 8.9%
H26	大阪府 15.9%	愛知県 14.4%	三重県 14.0%	東京都 8.0%	奈良県 6.5%
H27	大阪府 21.1%	愛知県 18.5%	三重県 16.8%	兵庫県 7.6%	奈良県 5.2%

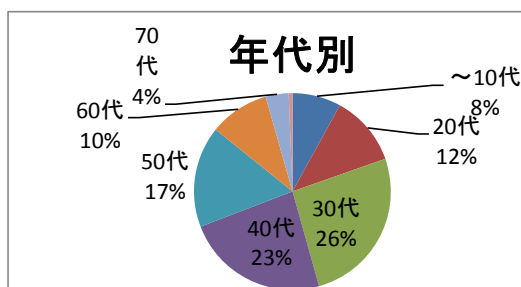
(2) 年代別来訪者数、(3) 性別来訪者数

年代別では、30代～40代の方が全体の約5割を占めております。

性別については、女性の割合が約6割という結果になりました。

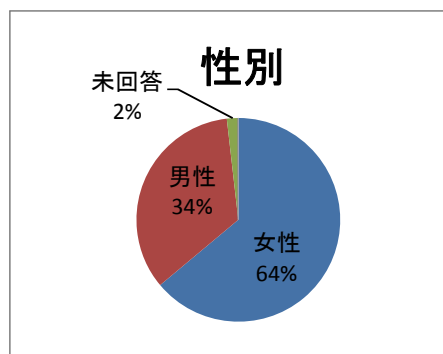
◎年代別来訪者

年代別	人数
～10代	53
20代	77
30代	172
40代	156
50代	110
60代	65
70代	25
80代～	4
未回答	111
総計	773



◎性別来訪者

性別	人数
女性	494
男性	265
未回答	14
総計	773

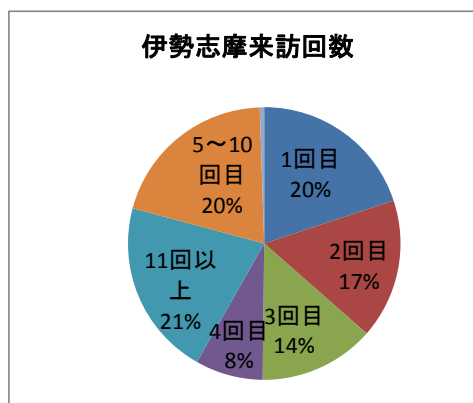


問1 伊勢志摩来訪回数

伊勢志摩への来訪については、初めてお見えになった方が2割、残りの約8割のお客様がリピーターであることがうかがえます。

◎伊勢志摩来訪回数

伊勢志摩来訪回数	人数
1回目	154
2回目	128
3回目	106
4回目	62
11回以上	162
5～10回目	157
未回答	4
総計	773



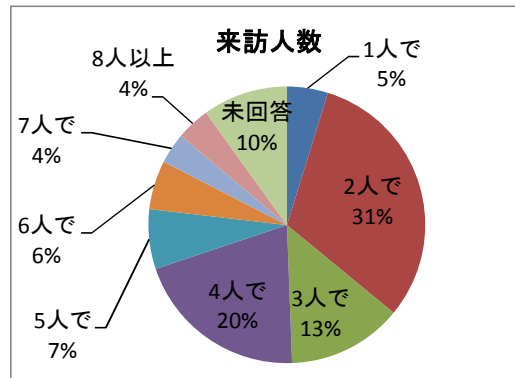
問2 来訪人数

来訪人数は、2人～4人が全体の2/3の割合を占めています。

過去5年分のアンケート結果からも、少人数での旅行が多いことがうかがえます。

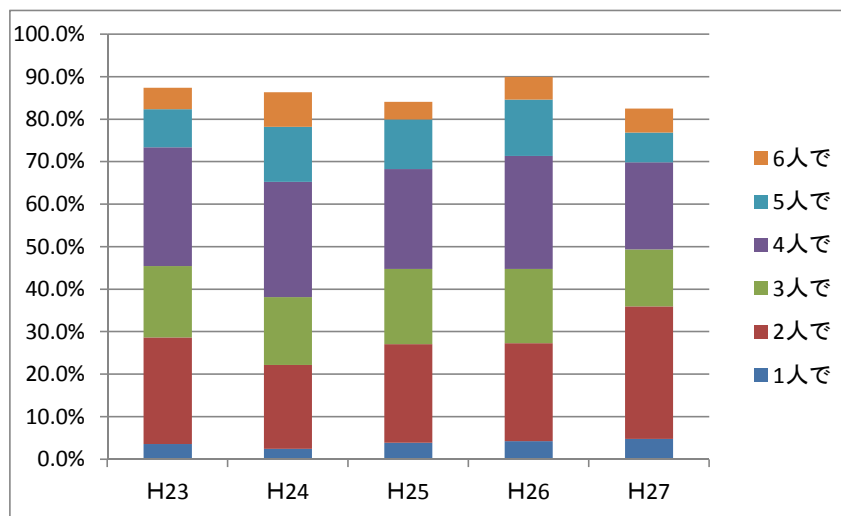
◎来訪人数

来訪人数	人数
1人で	37
2人で	241
3人で	104
4人で	158
5人で	54
6人で	44
7人で	28
8人以上	30
未回答	77
総計	773



来訪人数割合各年対比

来訪人数	1人で	2人で	3人で	4人で	5人で	6人で
H23	3.6%	25.1%	16.8%	27.9%	9.0%	5.0%
H24	2.5%	19.7%	16.0%	27.1%	12.9%	8.2%
H25	3.9%	23.2%	17.7%	23.5%	11.7%	4.1%
H26	4.3%	23.0%	17.5%	26.6%	13.2%	5.4%
H27	4.8%	31.2%	13.5%	20.4%	7.0%	5.7%

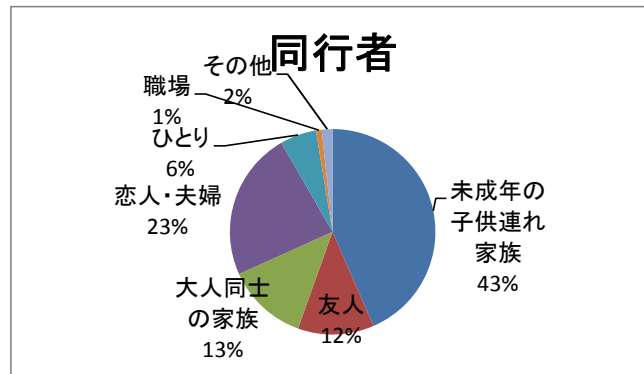


問3 同行者

「未成年の子供連れ家族」「大人同士の家族」合わせた割合が約5割を占め、伊勢志摩地域が家族旅行の観光地として利用されていることがうかがえます。

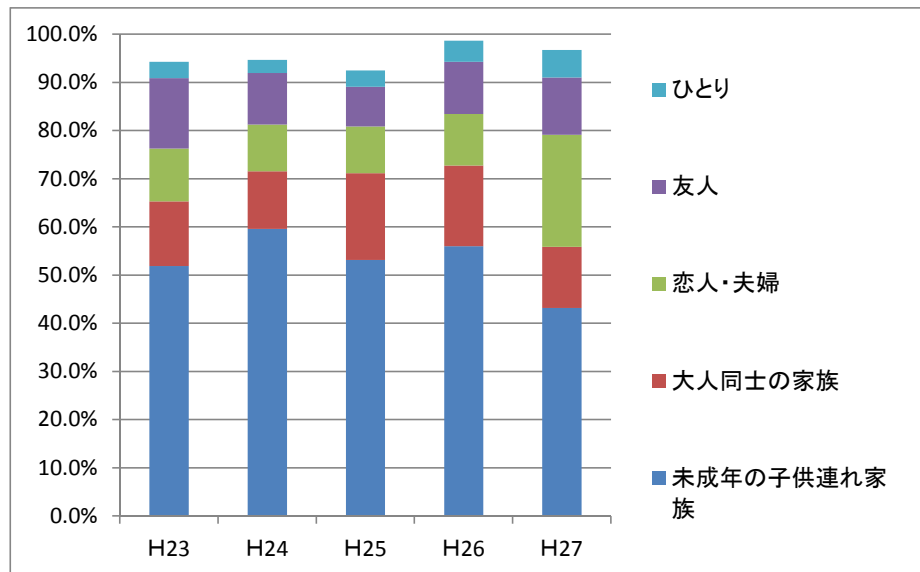
◎同行者

同行者	人数
未成年の子供連れ家族	334
友人	92
大人同士の家族	98
恋人・夫婦	180
ひとり	44
職場	7
その他	13
未回答	5
総計	773



同行者数割合各年対比

同行者	未成年の子供連れ家族	大人同士の家族	恋人・夫婦	友人	ひとり
H23	51.9%	13.4%	11.0%	14.6%	3.4%
H24	59.6%	12.0%	9.7%	10.7%	2.7%
H25	53.2%	18.0%	9.7%	8.2%	3.4%
H26	56.0%	16.8%	10.7%	10.8%	4.4%
H27	43.2%	12.7%	23.3%	11.9%	5.7%



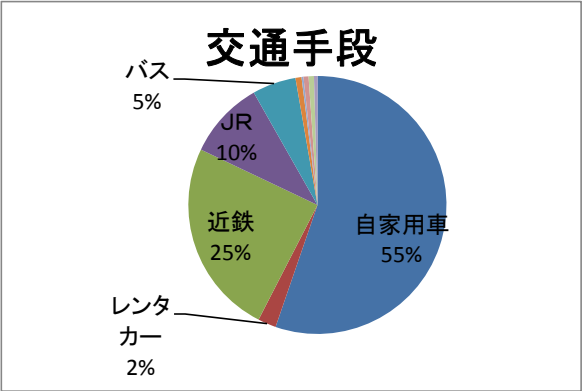
問4 交通手段

平成23年度からの調査を比較していくと、遷宮の平成25年度には自家用車の使用割合が減っており、近鉄やJRなどの公共交通機関の割合が増加したものの、平成26年度以後は再び自家用車の使用が増加してきています。

また、伊勢志摩地域に訪れる手段として、様々な交通機関を利用していることがうかがえます。

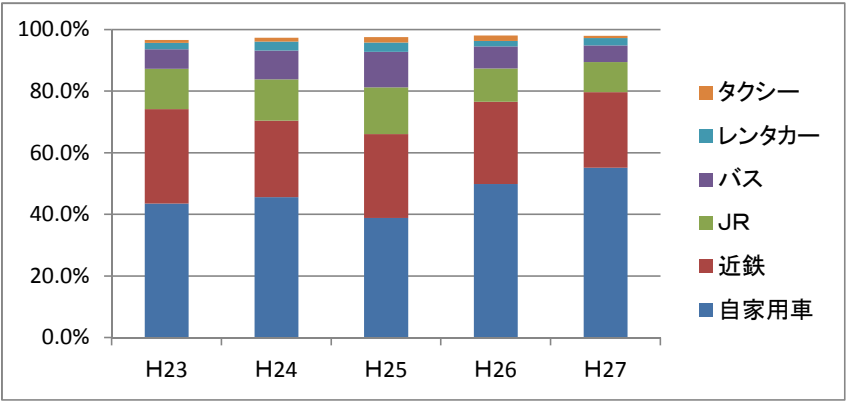
◎交通手段

交通機関(複数回答)	人数
自家用車	505
レンタカー	21
近鉄	224
JR	89
バス	50
タクシー	7
飛行機	2
船	6
その他	6
未回答	4
総計	914



交通手段割合各年対比

交通手段 (複数回答)	自家用車	近鉄	JR	バス	レンタカー	タクシー
H23	43.6%	30.6%	13.1%	6.4%	2.0%	1.0%
H24	45.6%	24.9%	13.4%	9.4%	2.9%	1.2%
H25	38.9%	27.2%	15.2%	11.5%	3.0%	1.8%
H26	49.9%	26.7%	10.8%	7.2%	1.8%	1.7%
H27	55.3%	24.5%	9.7%	5.5%	2.3%	0.8%

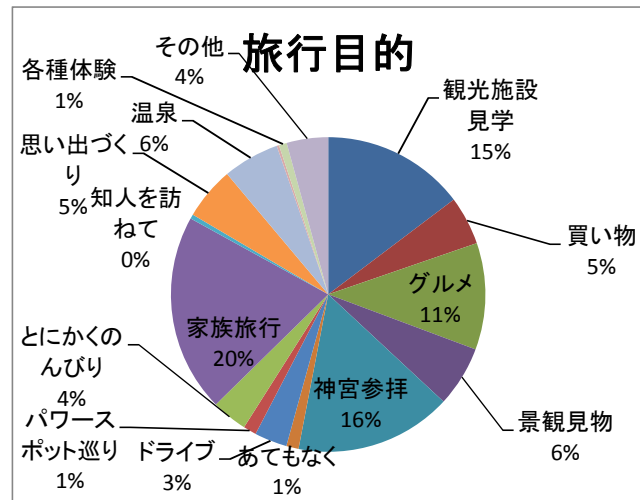


問5 旅行目的

今回の調査においては、平成23年度から平成26年度の調査と同様に、観光施設見学、神宮参拝、家族旅行の3種類で半数を超えておりますが、特に今回は家族旅行の割合が多くなってきています。

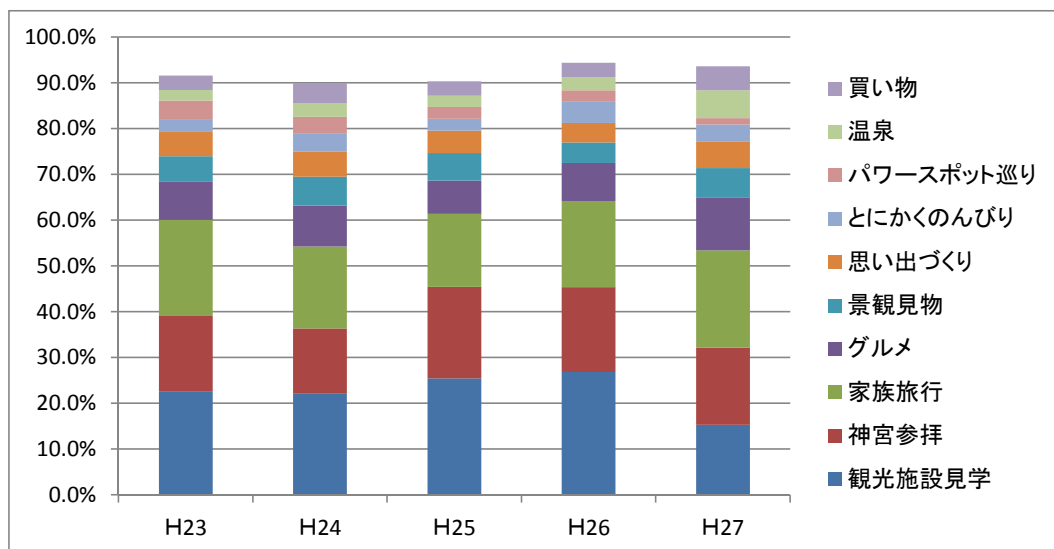
◎旅行目的

旅行目的(複数回答)	人数
観光施設見学	241
買い物	82
グルメ	180
景観見物	102
神宮参拝	264
あてもなく	21
ドライブ	55
パワースポット巡り	22
とにかくのんびり	60
家族旅行	334
知人を訪ねて	7
思い出づくり	89
温泉	95
仕事・冠婚葬祭のついでに	4
各種体験	13
その他	70
	1569



旅行目的の割合各年対比

旅行目的	観光施設見学	神宮参拝	家族旅行	グルメ	景観見物	思い出づくり	とにかくのんびり	パワースポット巡り	温泉	買い物
H23	22.7%	16.4%	21.0%	8.3%	5.6%	5.3%	2.8%	4.1%	2.3%	3.1%
H24	22.1%	14.3%	17.9%	8.9%	6.3%	5.5%	3.9%	3.7%	3.0%	4.4%
H25	25.5%	20.0%	15.9%	7.3%	6.0%	4.9%	2.6%	2.6%	2.4%	3.2%
H26	26.9%	18.5%	18.8%	8.3%	4.5%	4.3%	4.6%	2.5%	2.9%	3.1%
H27	15.4%	16.8%	21.3%	11.5%	6.5%	5.7%	3.8%	1.4%	6.1%	5.2%



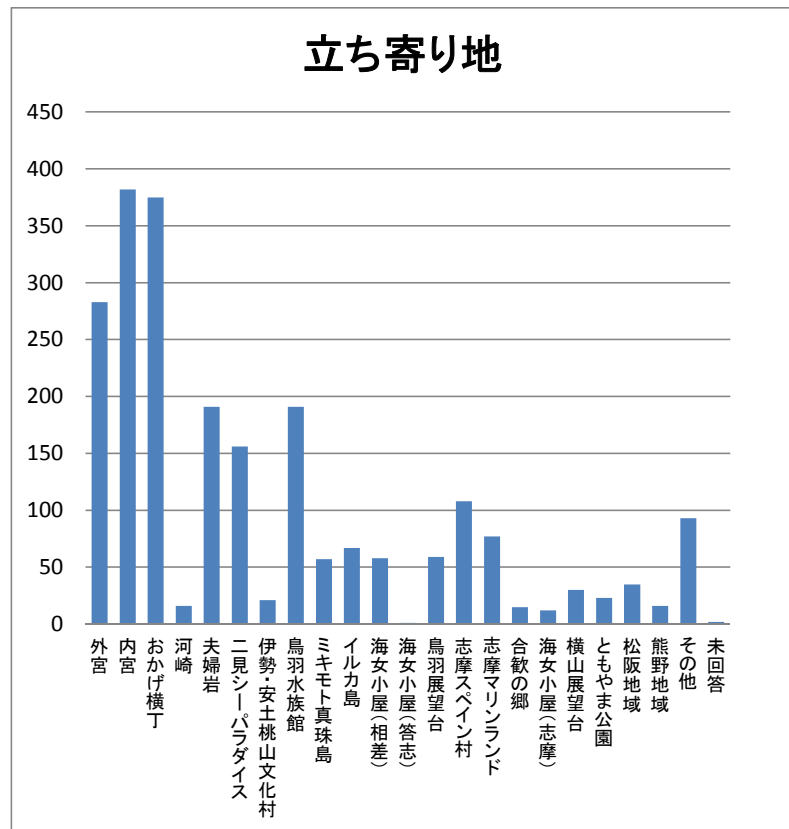
問6 立ち寄り地

今年度は伊勢市内、二見地区、鳥羽市、志摩市の4地区にそれぞれ200部の調査をしています。

伊勢志摩での立ち寄り地は外宮、内宮、おかげ横丁とその他の施設へ立ち寄ることが多いことがうかがえます。

◎立ち寄り地

立ち寄り地(複数回答)	人数
外宮	283
内宮	382
おかげ横丁	375
河崎	16
夫婦岩	191
二見シーパラダイス	156
伊勢・安土桃山文化村	21
鳥羽水族館	191
ミキモト真珠島	57
イルカ島	67
海女小屋(相差)	58
海女小屋(答志)	1
鳥羽展望台	59
志摩スペイン村	108
志摩マリンランド	77
合歓の郷	15
海女小屋(志摩)	12
横山展望台	30
ともやま公園	23
松阪地域	35
熊野地域	16
その他	93
未回答	2
総計	1985



問7 滞在期間、宿泊先、予算額

滞在期間については、日帰りと宿泊1泊の割合が全体の約7割であり、過去5年分のアンケートの結果より日帰りが少なくなり2泊の割合が増えてきていることがうかがえます。

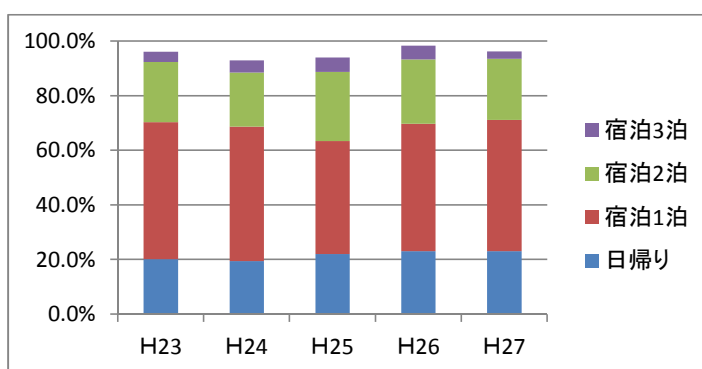
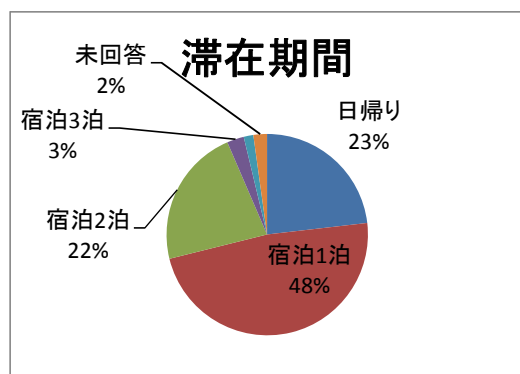
予算額については、1万円～3万円が全体の6割を占め、滞在期間が短いことから低予算での観光であることがうかがえます。

◎滞在期間

滞在期間	人数
日帰り	179
宿泊1泊	371
宿泊2泊	173
宿泊3泊	21
その他	12
未回答	17
総計	773

滞在期間割合各年対比

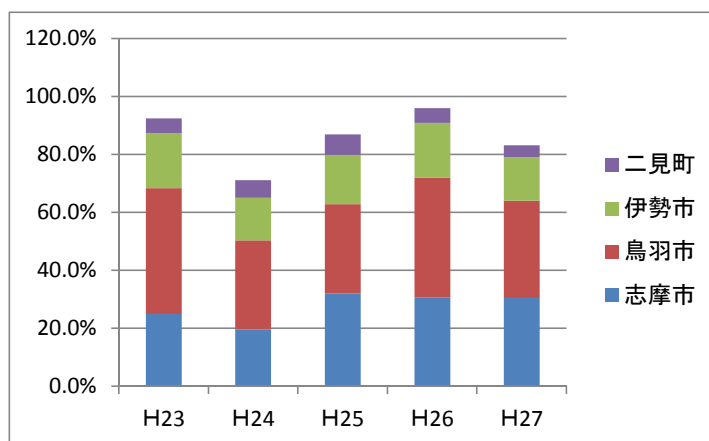
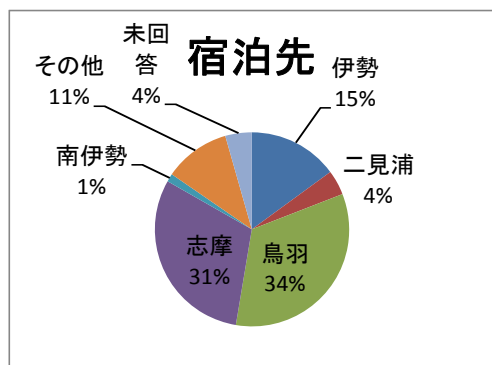
滞在期間	日帰り	宿泊1泊	宿泊2泊	宿泊3泊
H23	20.2%	50.2%	22.0%	3.8%
H24	19.5%	49.2%	19.8%	4.5%
H25	22.0%	41.5%	25.3%	5.2%
H26	23.1%	46.7%	23.5%	5.1%
H27	23.2%	48.0%	22.4%	2.7%



宿泊先	人数
伊勢	98
二見浦	27
鳥羽	220
志摩	200
南伊勢	9
その他	72
未回答	29
総計	655

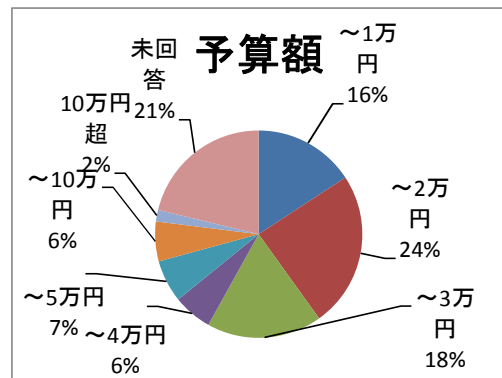
宿泊先割合各年対比

宿泊先 (複数回答)	志摩市	鳥羽市	伊勢市	二見町
H23	25.0%	43.4%	19.0%	5.1%
H24	19.7%	30.7%	14.7%	6.1%
H25	32.1%	30.8%	17.0%	7.1%
H26	30.6%	41.5%	18.9%	5.1%
H27	30.5%	33.6%	15.0%	4.1%



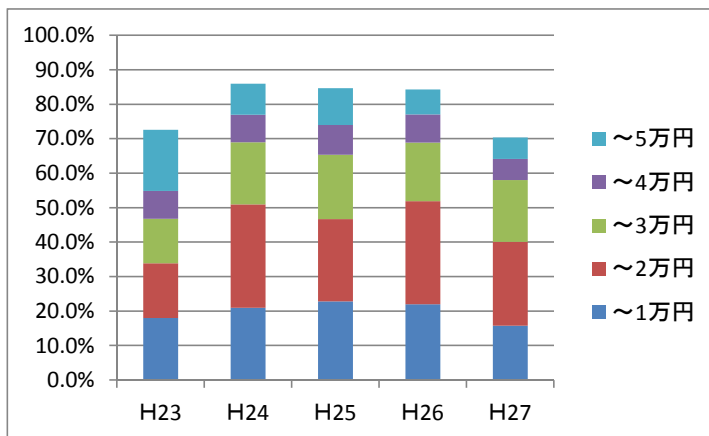
◎予算額

予算額	人数
～1万円	122
～2万円	188
～3万円	139
～4万円	47
～5万円	51
～10万円	48
10万円超	14
未回答	164
	773



予算総額割合各年対比

予算総額	～1万円	～2万円	～3万円	～4万円	～5万円
H23	18.0%	15.9%	12.9%	8.1%	17.7%
H24	21.0%	30.0%	18.0%	8.0%	9.0%
H25	22.9%	23.8%	18.7%	8.6%	10.7%
H26	22.0%	29.9%	17.0%	8.2%	7.2%
H27	15.8%	24.3%	18.0%	6.1%	6.2%



問8 旅行先に伊勢志摩を選んだ決め手

平成22年度から平成24年度の調査では「伊勢神宮や別宮等に来てみたかったから」という理由が1割未満でしたが、平成25年度からは徐々に下がっているものの遷宮前より格段に増加しております。

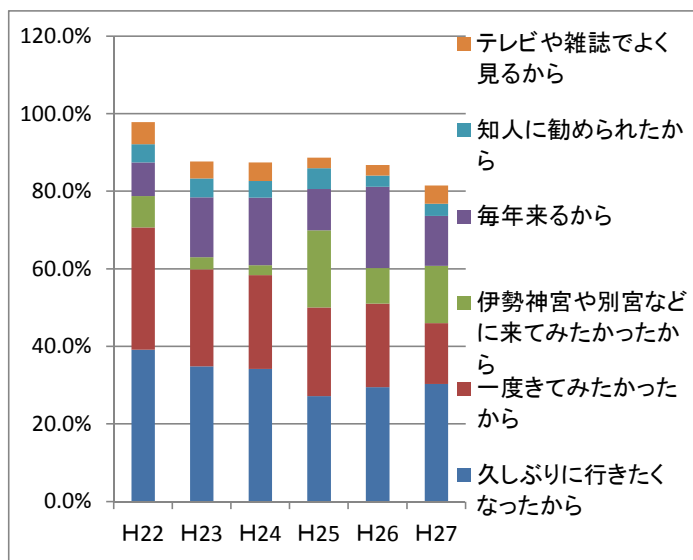
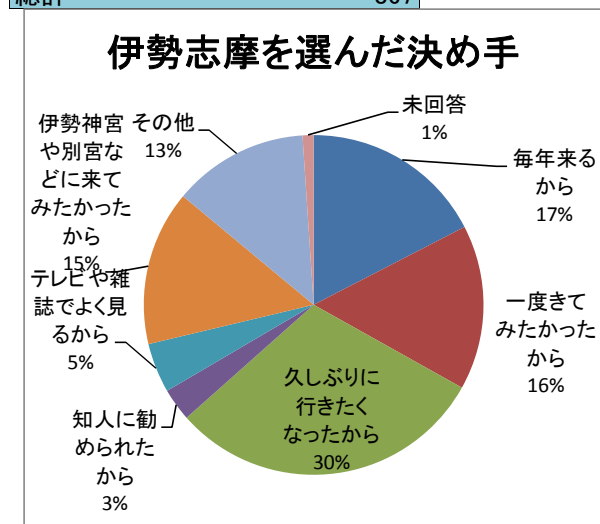
「久しぶりに行きたくなったから」という理由が、今回の調査でも1番多くありましたが、その割合については年々減少傾向にあったものの、今回の調査では再び3割を上回りました。

◎伊勢志摩を選んだ決め手

伊勢志摩を選んだ決め手(複数回答)	人数
毎年来るから	151
一度きてみたかったから	136
久しぶりに行きたくなったから	263
知人に勧められたから	27
テレビや雑誌でよく見るから	41
伊勢神宮や別宮等に来てみたかったから	128
その他	112
未回答	9
総計	867

伊勢志摩を選んだ決め手割合各年対比

決め手(複数回答)	久しぶりに行きたくなったから	一度きてみたかったから	伊勢神宮や別宮等に来てみたかったから	毎年来るから	知人に勧められたから	テレビや雑誌でよく見るから
H22	39.2%	31.5%	8.1%	8.7%	4.7%	5.7%
H23	34.9%	25.0%	3.1%	15.5%	4.8%	4.4%
H24	34.2%	24.2%	2.6%	17.4%	4.3%	4.8%
H25	27.2%	22.9%	19.9%	10.6%	5.4%	2.7%
H26	29.5%	21.6%	9.1%	21.0%	2.9%	2.7%
H27	30.3%	15.7%	14.8%	12.9%	3.1%	4.7%



問9 満足度

満足度については、5から0までの評価をお願いしました。

5は満足、0は不満足と数字が少なくなるほど満足度が低くなるという評価です。

評価の高い順から、①「景色」②「また来たい度」③「店員の対応」となっております。

評価の低い順では、①「料金」②「交通利便性」③「案内表示」「お土産」となっております。

満足度	また来たい度	景色	店員の対応	おもしろさ	食事	案内表示	宿泊施設	お土産	交通利便性	料金
5	416	420	292	269	269	250	189	192	194	129
4	174	198	213	249	214	218	177	237	213	188
3	76	87	161	157	137	197	154	203	237	291
2	5	6	6	14	23	25	15	20	41	39
1	3	0	1	1	7	4	6	2	14	9
0	1	0	0	0	1	0	1	2	1	1
未回答	98	62	100	83	122	79	231	117	73	116
合計	773	773	773	773	773	773	773	773	773	773
平均	4.47	4.45	4.17	4.12	4.09	3.99	3.97	3.90	3.76	3.59

◎伊勢志摩の良いところ・ダメなところ

感想

久しぶりですがとても楽しかった
真珠婚でまた来たいと思います
子供と楽しんで帰ります
また行きたい
毎年きて、とても気持ちよく帰れるから
楽しく過ごせました。休日で人が多く少し疲れました。でも町ぐるみで、いろんなものを守り、又、新たに作ったり見ても楽しく良かったです
皆さんあたたかく迎えてくださって、楽しい旅行になっています
とてもおもしろかったです
清々しい空気や雰囲気が好きです
旅で来た人を楽しませようという気持ちがとてもよく感じられた
このアンケートのプレゼントがスゴイ!!うれしい。
河崎宿、川の駅では案内がとても親切だった
色々良くなってる
また来たい!!
いやされました
伊勢・志摩は何処を廻ってもいい所です
とても良かったです。たのしかったです
特にありません 観光案内所の方はとても親切でした
また来たいと思うところ
すべて良いと思います
また来ますよ!
行きたい所が多すぎて、もったいなかったです
最高に良かった
楽しかったーです!
素敵でした
いつ来ても楽しい
伊勢は落ち着く
全体的に人が優しく楽しいです
よかったです
色々ありすぎてわからない
二見浦いい所でした
とても良かったです
レトロな感じが新しい感じ
楽しい旅行になりました
三重の人はみなさんステキでした
子供連れでくるには、鳥羽はとっても楽しいところ
とても楽しませて頂いています
これからも伺います
安い
楽しいまたいきたい
赤ちゃんのオムツ替えする所が沢山!便利
郵便局のお姉さまのご案内が丁寧
鳥羽がんばれ
熊野古道(馬越峠)で地元の方と出会いお話をいろいろ聞けました。二見の観光案内所で荷物を預っていただけた。助かりました
一日目来たばかりなので、アンケート途中ですよろしく
また、シーサイドホテルに行きたい
おもしろかった
二見楽しいですね
みなさんご親切でありがたいです
久しぶりだったのでおもしろかったです
いつ来てもすがすがしい空気感
また来ます
皆さん親切な方ばかりで笑顔になりました。ありがとうございました。
今回はコンサートのグッズを買いに来たのでゆっくりと観光に来たいです
楽しかった
すばらしい海辺の景色、グルメ、温泉etc
入口のエレベーターのお姉さんの笑顔がよかった。
ミエパス
鳥羽は感じのいい方が多い。気持ちいい。
またうかがいます
海水浴の監視員がおもしろかった!

アクティビティとしての企画力が不足していると思われる。心に訴える演出が必要・

I wil be back.

子供連れなのでゆっくり食事できるのでよかった2回目です。

観光地でのおもてなしパスポートよかったです。

天気良くてよかった

色々とスポットがあつてよかったです。

いつも楽しく満足しています。

また来ます。

まだまだ行っていない場所があり、また来たいです。

人があつたかくて元気になりました。

古い歴史をぜひ継承していただきたい。

伊勢志摩に来られるとパワーがいただけます。

みなさん親切にしてくださるのでうれしいです。

また来たいです！

子供がまだ小さいので家からそんなに遠くないところで少し観光してゆっくりさせてもらってます。

三重の人はやさしいです。また来年も夏の家族旅行で来ます！

旅行に来ている非日常感が楽しい。

地元の方が親切でとても気持ち良く過ごせてます。

また来たいです

美味しい食べ物があつたり、美しい風景にとっても癒される場所です。また訪れたいと思います。

楽しいのでまたきてみたいです。

景色・食事がよいと思います。

人々達がやさしい。

特にありません

子供の頃から大好きな場所です。

今来たところで書けずにすみません。

楽しい旅行でした。

小さな子供が喜べるところがたくさんあつて楽しめました。

楽しかったです

楽しかった

みんな親切

体験型の観光をもっとPRするとよい

毎年家族旅行といえば伊勢です。今日も楽しませてもらいます。

伊賀嵐マイもよろしく

毎年来ています。何回きても伊勢志摩最高!

パスポートがよかったです

サミット関係意見

サミットですね

祝サミット。成功させてください。

横山の景色、皆様の心遣いがうれしいサミットにてがんばってください。

サミットおめでとうございます。頑張ってください！！

要望

もっと分りやすい地図がほしいです。

低価格で回るパスポートがあるといい

伊勢で使えるクーポンがよかったです!

もっと案内(ガイド・かんぱん等)があれば助かります。親切な店員さん等。多いように思いました

すずしい所が(休む時)欲しいです

海に宿からすぐ行ける温泉を探していましたが、見つけれず分かりやすい案内がHPで見れるとありがたいです

クレジットカードが使えるといいな

イベント情報を入手にくいので同じ三重県人でも情報が得やすいようにしてほしい。

施設

おかげ横丁は楽しいです

いつきても神宮はきれいで良いところですよ

伊勢神宮は大好きです。またきたいです

伊勢神宮、おかげ横丁楽しかったです

せんぐう館がよくわかりましたのでよかったです

資日館は見どころ沢山ありました

こまめに観光案内所があって助かりました！ありがとうございます
鳥羽の駅はわかりやすい。

外宮・内宮

伊勢志摩サミットに向けて、老朽施設の撤去・改修を。

ホテルの施設が古い。でも楽しかったです。

施設が全体的に古くて暗い

船長さんのガイドがおもしろかった。

昔ながらの港町の街並みが良い。

10時についてしまいごはん食べるお店がことごとく開いてなくて困ってます。

初めてきました。触らせてもらえるゾーンに子供が大喜びしていました。子供にも優しく接していただき、うれしかったです。また来たいと思います！ありがとうございました。

道の駅になにも売っていない。

地場産の野菜などの販売がほしいです。

海水浴場もとてもきれいでした。管理がしっかりしています。

看板が大きく立ち寄りやすい

石神さんを初めて知りました。こんどは女子だけで行きたいと思います。

また石神さんなどのパワースポットに来たいです。次は花火も

ホテルではイベントや対応が良かった。

トドのヒナちゃんとても可愛かったです。海も綺麗でした

シーパラダイス良かったです

20年ぶりくらいにシーパラきました。昔いたゾウアザラン死んでたんですね

セイウチ最高

二見シーパラダイスとてもよかったです。

二見シーパラダイス、鳥羽水族館のスケールが凄かった

昔に比べて館内がきれいになり魚の見せ方もすごく良くなっていた。

アシカショーすごかった

ペンギンカワイイデス

すいそう見てこうふんしてました

セイウチショーおもしろかったです

魚の種類がいっぱいで楽しかったです。

来館者を楽しませる工夫がいろいろとなされた展示やショーがとてもよかったです。子供も楽しんでいました。

景観

景色・グルメが良いと思います

風景がとても良いです。また来ます

景色がとても良く天候にも恵まれていい思い出になりました

観光客の方たちは、伊勢神宮だけでなく、ゆっくりと美しい景色を楽しんでいってほしいと思います

景色が良かったです

海の景色すばらしいです

景色がとても良い所。リフレッシュできました!!

景色がキレイでした。今度は水族館も行きたいです！

海がきれい

景観がよいです。

景色もよくて楽しいです

景色最高。気持ちいい。

テレビをみてもう一度景色がよいのでいきたかった。

景観がすばらしかった

景観が良く食事大変おいしいです。

とても景色がよい。

志摩のリアス式海岸の景色は最高です。

横山展望台天気がよくて良かった。

横山展望台からの景色最高。

相差、石鏡の自然

景色、海大好きです。

大王崎・安乗崎・御座みさきめぐりはすばらしい

海がキレイ

景色がきれいでした。

天気もよく山と青空がきれい！

自然がすばらしい

天気に左右される。海がきれい

海がきれくて楽しかった

海がよかった

グルメ

赤福はやっぱおいしい
食べ物やみやげ物等手軽に選べる
赤福おいしい
人が親切 伊勢エビおいしかったです
松阪牛また食べたい
魚がおいしいところ
海の幸がとてもおいしいです
赤福おいしかった
内宮の「君家」さんが気に入ってます
海の幸・あわび・うなぎがおいしい事が目的です
おいしいものがいっぱい楽しかったです
伊勢えび高い
食べ物がおいしく自然がある！
ごはんがおいしかったです。
食べ物がおいしい 活気がない
食べ物(海鮮がおいしい)がよかった。
食事がおいしかった
食事が良い。
食べ物がおいしい えび・あわび

交通

駐車場から内宮までの道のり時間に給水場を設けてほしい(特に夏場)
駐車場の案内係の誘導がもっとスムーズだとなお助かります
駐車場いっぱいでなかなか空かない
駐車料金が500円の所があつてよかった
駐車場がちょっと高い
伊勢内宮も外宮と同じように、駐車場無料であればいいなと思います
駐車場が少ない
駐車場を早くあけてほしかったです。
駐車場のオープン時間が遅いと思った。
サンアリーナから二見浦までの帰りのバス等の最終の時間が早すぎて帰ってこれない。
全ての駅でICカードが使えると便利です
二見浦駅、無人、サミットまでになんとかかりますか
二見は交通の便利性良くない
交通手段時刻が発前に分かりにくい
案内不足
交通案内が悪すぎる。でも人はやさしい！
30年ぶりに伊勢志摩を観光しました。交通の便も良いのでまた来たいと思います。
思っていたよりも伊勢と志摩が近く移動が楽。
無料レンタサイクルで町めぐりが出来楽しい思い出が出来ました。
船の時間が長い
志摩半島(浜島を含む)の交通アクセスが高齢化社会にて悪くなっている。
スカイラインが安くなるといいですね

パンフレット入手先:近鉄

パンフレット入手先:近鉄

パンフレット入手先:近鉄ハイキング

パンフレット入手先:近鉄の駅

パンフレット入手先:みえ旅

パンフレット入手先:奈良観光

パンフレット入手先:JTBのパンフ

パンフレット入手先:SA

パンフレット入手先:スーパー

パンフレット入手先:未記入 13件

旅行アンケート

公益社団法人
調査者：伊勢志摩観光コンベンション機構
☎ 0596-44-0800

伊勢志摩のさらなる魅力向上のため、下記のアンケートにお答えください。

平成 年 月 日

性 別		都 道 府 県 名 ※三重県内の方は市町名						
①男	②女	都 道 府 県 市 町						
年齢 ①～10代	②20代	③30代	④40代	⑤50代	⑥60代	⑦70代	⑧80代～	

問1 伊勢志摩に訪れたのは何回目ですか？(○をつけてください)

問2 何人での訪問ですか？

① 初めて	② 2回目	③ 3回目	④ 4回目	⑤ 5～10回程度	⑥ 11回以上	➡	人
-------	-------	-------	-------	-----------	---------	---	---

問3 どなたとですか？(○をつけてください)

① ひとり	② 恋人・夫婦	③ 大人同士の家族	④ 未成年の子供連れ家族	⑤ 友人	⑥ 職場	⑦ その他 ()
-------	---------	-----------	--------------	------	------	-----------

問4 交通手段を教えてください(ご利用したすべての手段に○をつけてください)

① 自家用車	② レンタカー	③ 近鉄	④ JR	⑤ バス	⑥ タクシー	⑦ 飛行機	⑧ 船	⑨ その他 ()
--------	---------	------	------	------	--------	-------	-----	-----------

問5 今回の旅の目的は何ですか？(複数回答OK！)

① 観光施設見学	② 買い物	③ グルメ	④ 景観見物	⑤ 神宮参拝	⑥ あてもなく	⑦ ドライブ	⑧ パワースポット巡り	⑨ とにかくのんびり
⑩ 家族旅行	⑪ 知人を訪ねて	⑫ 思い出づくり	⑬ 温泉	⑭ 仕事・冠婚葬祭のついで	⑮ 各種体験	⑯ その他 ()		

問6 今回はどちらにお立寄りですか？(複数回答OK！)

伊勢	①外宮	②内宮	③おかげ横丁	④河崎	⑤夫婦岩	⑥二見シーパラダイス	⑦伊勢・安土桃山文化村	⑧その他 ()
鳥羽	①鳥羽水族館	②ミキモト真珠島	③イルカ島	④海女小屋(相差)	⑤海女小屋(答志)	⑥鳥羽展望台	⑦その他 ()	
志摩	①志摩スペイン村	②志摩マリンランド	③合歓の郷	④海女小屋(志摩)	⑤横山展望台	⑥ともやま公園	⑦その他 ()	
他地域	①松阪地域	②熊野地域	③その他 ()					

問7 滞在期間とご予算を教えてください ※ 予算総額はお一人様あたり、交通費込で

① 日帰り								
② 宿泊 () 泊 ⇒ 宿泊先は？⇒ ⇒				①伊勢	②二見浦	③鳥羽	④志摩	⑤南伊勢
				⑥ その他 ()				
予算総額 (一人あたり、交通費込)	① ~1万円	② ~2万円	③ ~3万円	④ ~4万円	⑤ ~5万円	⑥ ~10万円	⑦ 10万円超	

問8 今回の旅行先に伊勢志摩を選んだ決め手は何ですか？(複数回答OK！)

① 毎年来るから	② 一度来てみたかったから	③ 久しぶりに行きたくなったから
④ 知人に勧められたから	⑤ テレビや雑誌で見るから	⑥ 伊勢神宮や別宮などに来てみたかったから
⑦ 観光パンフレットを見て⇒パンフレットの入手先は？() ※〈例〉刈谷SA 等		
⑧ その他 ()		

問9 下記の項目について、あなたの満足度を教えてください (満足<5・4・3・2・1・0> 不満足)

店員・ガイド等の対応	交通の利便性	景色	案内表示	おもしろさ
<5・4・3・2・1・0>	<5・4・3・2・1・0>	<5・4・3・2・1・0>	<5・4・3・2・1・0>	<5・4・3・2・1・0>
食事	お土産	料金	宿泊施設	また来たい度
<5・4・3・2・1・0>	<5・4・3・2・1・0>	<5・4・3・2・1・0>	<5・4・3・2・1・0>	<5・4・3・2・1・0>

☆最後に良いところ・良くないところなど、あなたからのメッセージをご自由にご記入ください！

ご協力ありがとうございました！