

平成 28 年度 第 4 回 旅行者アンケート
集計結果
(調査日 平成 29 年 2 月～平成 28 年 3 月)

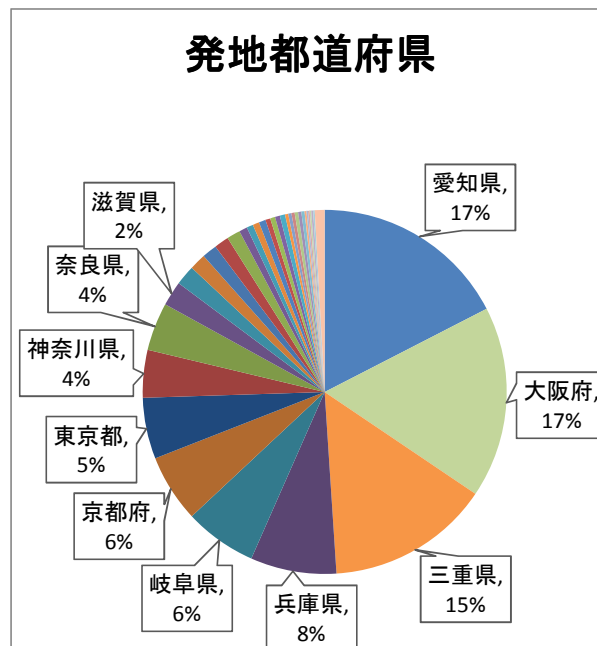
平成28年度第4回旅行アンケート集計結果（回答数 682枚）

（１）発地都道府県名

三重県内・愛知県・大阪府からの来訪者数が多く、全体のほぼ半数を占めております。
過去5年分のアンケートでも同様の結果であることから、固定の府県からの観光客がある反面、
新たな都道府県からの観光客の呼びこみが課題とも言えます。

◎都道府県別来訪者

発地都道府県	人数
愛知県	119
大阪府	116
三重県	99
兵庫県	52
岐阜県	44
京都府	41
東京都	37
神奈川県	29
奈良県	29
滋賀県	15
静岡県	12
千葉県	10
岡山県	9
長野県	9
埼玉県	8
和歌山県	5
徳島県	4
栃木県	4
北海道	4
広島県	3
鹿児島県	3
鳥取県	3
福岡県	3
茨城県	2
宮城県	2
香川県	2
青森県	2
大分県	2
長崎県	2
京都府	1
群馬県	1
山梨県	1
秋田県	1
新潟県	1
石川県	1
未回答	6
総計	682



都道府県別来訪者割合各年対比

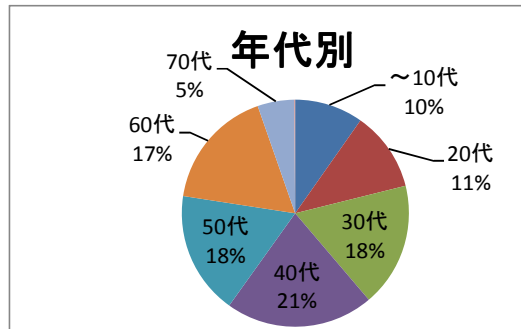
	1	2	3	4	5
H24	三重県 24.3%	大阪府 17.9%	愛知県 16.8%	東京都 7.4%	兵庫県 5.1%
H25	大阪府 17.8%	愛知県 14.3%	三重県 13.1%	東京都 7.1%	神奈川県 6.6%
H26	愛知県 19.4%	大阪府 17.5%	三重県 11.2%	京都府 6.5%	兵庫県 5.6%
H27	三重県 23.5%	愛知県 18.3%	大阪府 12.4%	岐阜県 6.1%	兵庫県 5.3%
H28	愛知県 17.4%	大阪府 17.0%	三重県 14.5%	兵庫県 7.6%	岐阜県 6.5%

(2) 年代別来訪者数、(3) 性別来訪者数

年代別では、30代～40代の方が全体の約4割を占めております。
性別については、女性の割合が2/3という結果になりました。

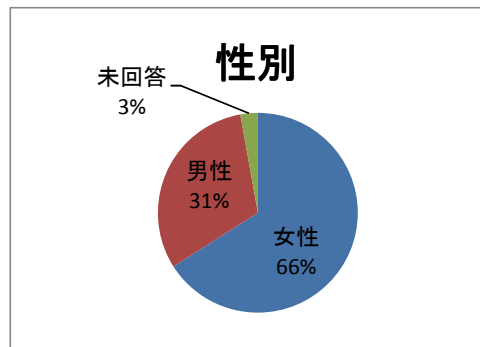
◎年代別来訪者

年代別	人数
～10代	60
20代	70
30代	109
40代	130
50代	108
60代	106
70代	32
80代～	1
未回答	66
総計	682



◎性別来訪者

性別	人数
女性	450
男性	213
未回答	19
総計	682

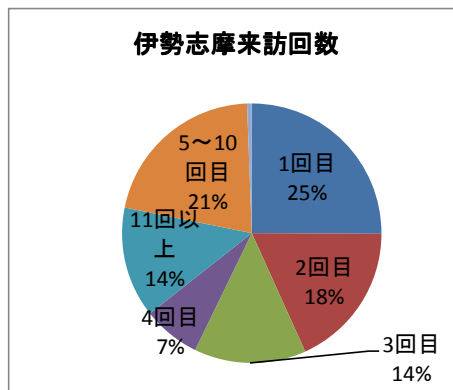


問1 伊勢志摩来訪回数

伊勢志摩への来訪については、初めてお見えになった方が2割、残りの約8割のお客様がリピーターであることがうかがえます。

◎伊勢志摩来訪回数

伊勢志摩来訪回数	人数
1回目	171
2回目	124
3回目	95
4回目	49
11回以上	94
5～10回目	145
未回答	4
総計	682



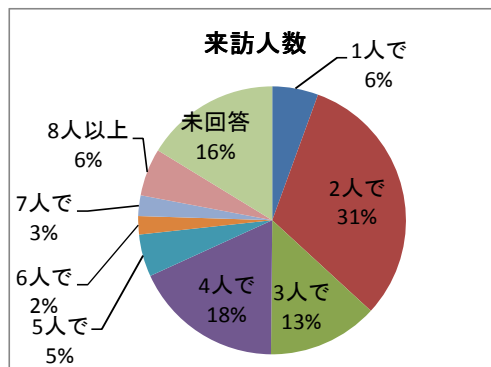
問2 来訪人数

来訪人数は、2人～4人が全体の半数を占めています。

過去5年分のアンケート結果からも、少人数での旅行が多いことがうかがえます。

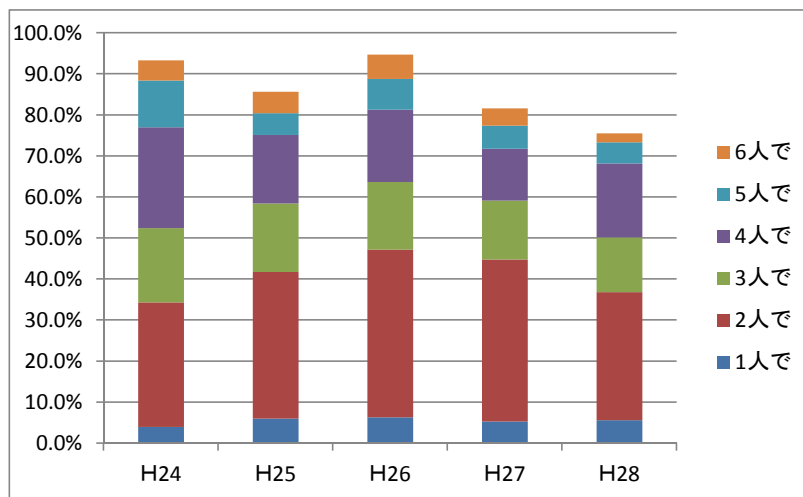
◎来訪人数

来訪人数	人数
1人で	38
2人で	213
3人で	91
4人で	123
5人で	35
6人で	15
7人で	17
8人以上	39
未回答	111
総計	682



来訪人数割合各年対比

来訪人数	1人で	2人で	3人で	4人で	5人で	6人で
H24	4.0%	30.3%	18.1%	24.6%	11.4%	4.9%
H25	6.0%	35.7%	16.7%	16.7%	5.3%	5.3%
H26	6.3%	40.9%	16.5%	17.6%	7.5%	5.9%
H27	5.3%	39.5%	14.4%	12.6%	5.7%	4.2%
H28	5.6%	31.2%	13.3%	18.0%	5.1%	2.2%

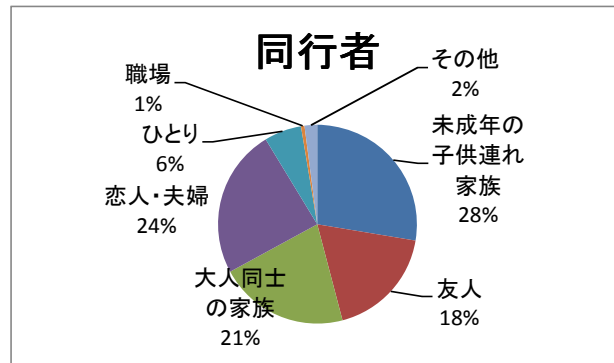


問3 同行者

「未成年の子供連れ家族」「大人同士の家族」合わせた割合が半数近くを占め、伊勢志摩地域が家族旅行の観光地として利用されていることがうかがえます。

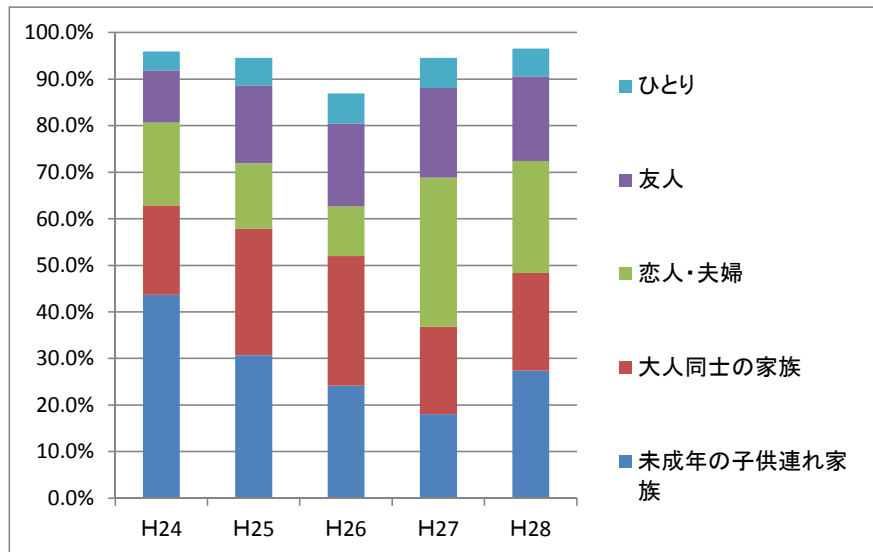
◎同行者

同行者	人数
未成年の子供連れ家族	187
友人	124
大人同士の家族	143
恋人・夫婦	164
ひとり	41
職場	4
その他	14
未回答	5
総計	682



同行者数割合各年対比

同行者	未成年の子供連れ家族	大人同士の家族	恋人・夫婦	友人	ひとり
H24	43.7%	19.2%	17.8%	11.2%	4.1%
H25	30.7%	27.2%	14.1%	16.7%	5.9%
H26	24.2%	27.8%	10.7%	17.8%	6.5%
H27	18.0%	18.8%	32.0%	19.3%	6.4%
H28	27.4%	21.0%	24.0%	18.2%	6.0%



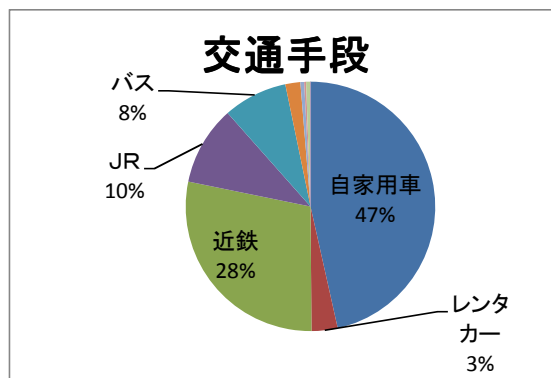
問4 交通手段

平成24年度からの調査を比較していくと、遷宮の平成25年度には自家用車の使用割合が減っており、近鉄やJRなどの公共交通機関の割合が増加したものの、平成26年度以後は再び自家用車の使用が増加してきており、半数近くが自家用車を使用しています。

また、伊勢志摩地域に訪れる手段として、様々な交通機関を利用していることがうかがえます。

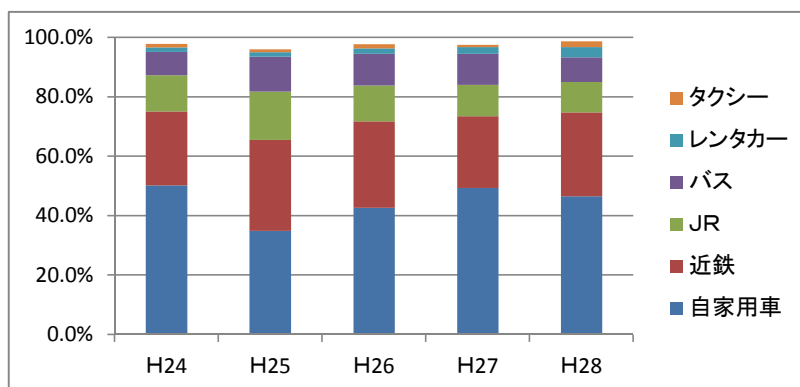
◎交通手段

交通機関(複数回答)	人数
自家用車	399
レンタカー	29
近鉄	243
JR	88
バス	71
タクシー	17
飛行機	4
船	2
その他	5
未回答	0
総計	858



交通手段割合各年対比

交通手段 (複数回答)	自家用車	近鉄	JR	バス	レンタカー	タクシー
H24	50.2%	24.9%	12.2%	7.9%	1.5%	1.2%
H25	34.9%	30.6%	16.3%	11.8%	1.5%	0.9%
H26	42.7%	29.1%	12.1%	10.6%	1.9%	1.4%
H27	49.4%	24.2%	10.6%	10.5%	2.2%	0.8%
H28	46.5%	28.3%	10.3%	8.3%	3.4%	2.0%

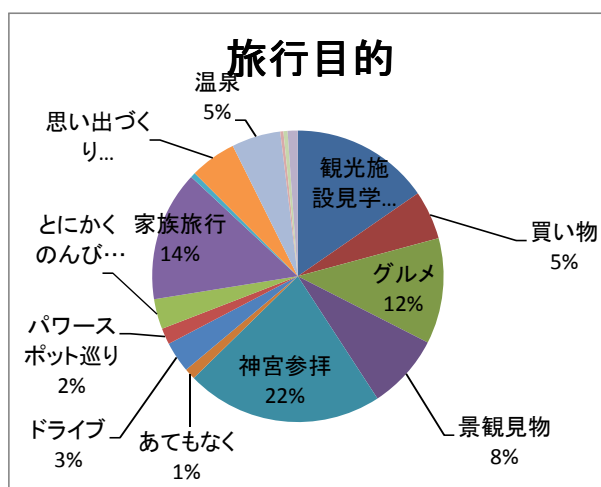


問5 旅行目的

今回の調査においては、観光施設見学、神宮参拝、家族旅行、グルメで約2/3を占めており、近年は家族旅行とグルメの割合が高くなってきています。

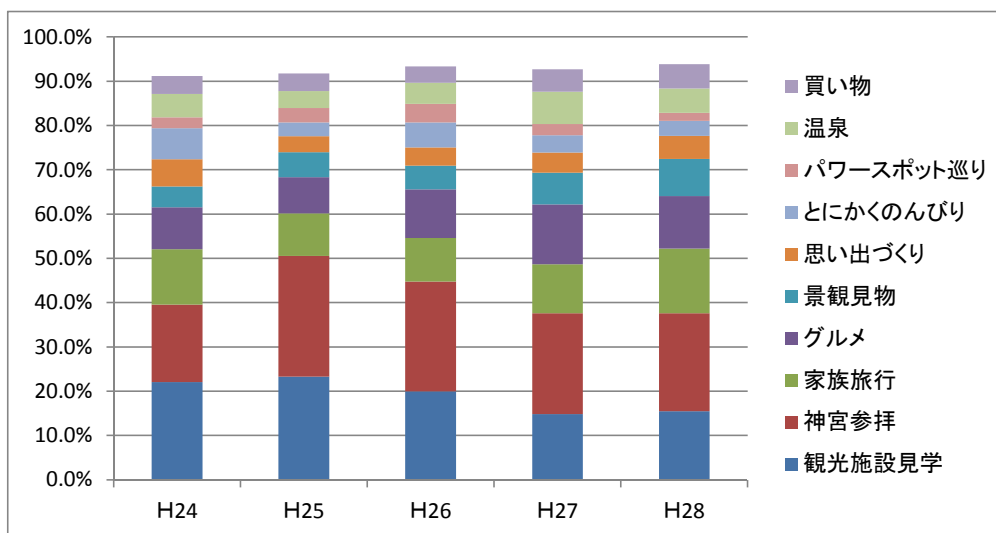
◎旅行目的

旅行目的(複数回答)	人数
観光施設見学	215
買い物	76
グルメ	164
景観見物	116
神宮参拝	306
あてもなく	17
ドライブ	48
パワースポット巡り	25
とにかくのんびり	47
家族旅行	202
知人を訪ねて	8
思い出づくり	72
温泉	76
仕事・冠婚葬祭のついでに	5
各種体験	6
その他	16
総計	1383



旅行目的割合各年対比

旅行目的	観光施設見学	神宮参拝	家族旅行	グルメ	景観見物	思い出づくり	とにかくのんびり	パワースポット巡り	温泉	買い物
H24	22.1%	17.5%	12.5%	9.5%	4.7%	6.1%	7.0%	2.5%	5.3%	4.0%
H25	23.3%	27.3%	9.6%	8.2%	5.6%	3.6%	3.1%	3.3%	3.8%	4.0%
H26	20.0%	24.8%	9.8%	11.0%	5.4%	4.1%	5.6%	4.2%	4.8%	3.7%
H27	14.9%	22.8%	11.0%	13.5%	7.2%	4.6%	3.9%	2.5%	7.3%	5.0%
H28	15.5%	22.1%	14.6%	11.9%	8.4%	5.2%	3.4%	1.8%	5.5%	5.5%



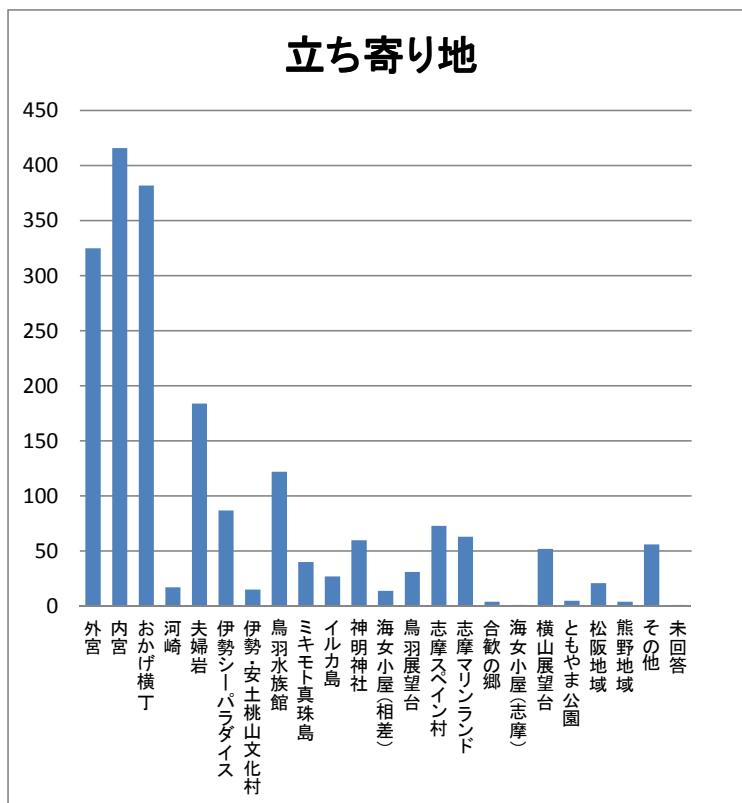
問6 立ち寄り地

今年度は伊勢市内、二見地区、鳥羽市、志摩市の4地区にそれぞれ200部の調査をしています。

伊勢志摩での立ち寄り地は外宮、内宮、おかげ横丁へ立ち寄ることが多いことがうかがえます。

◎立ち寄り地

立ち寄り地(複数回答)	人数
外宮	325
内宮	416
おかげ横丁	382
河崎	17
夫婦岩	184
伊勢シーパラダイス	87
伊勢・安土桃山文化村	15
鳥羽水族館	122
ミキモト真珠島	40
イルカ島	27
神明神社	60
海女小屋(相差)	14
鳥羽展望台	31
志摩スペイン村	73
志摩マリンランド	63
合歓の郷	4
海女小屋(志摩)	1
横山展望台	52
ともやま公園	5
松阪地域	21
熊野地域	4
その他	56
未回答	1
総計	1675



問7 滞在期間、宿泊先、予算額

滞在期間については、日帰りと宿泊1泊の割合が全体の3/4を占めており、宿泊2泊・3泊の割合は遷宮の平成25年度をピークに減少傾向でありましたが、今回は遷宮の年に近い割合になっています。

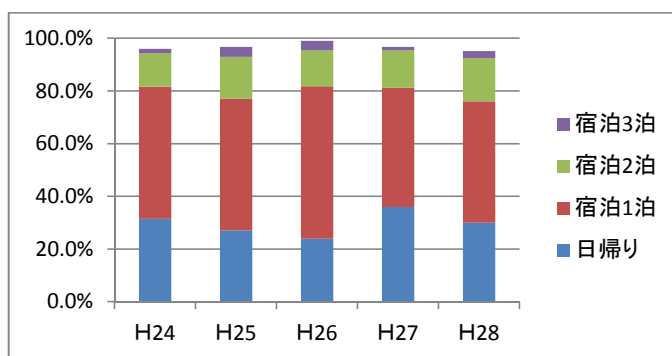
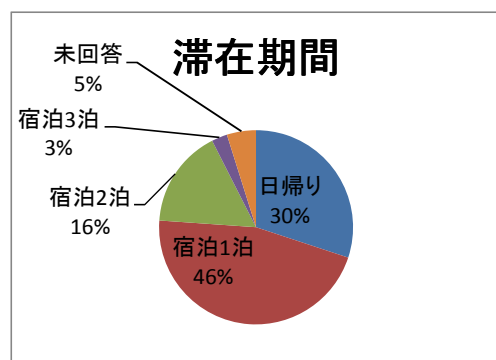
予算額については、滞在期間が短いことから3万円までが全体の7割を占め、低予算での観光であることがうかがえます。

◎滞在期間

滞在期間	人数
日帰り	205
宿泊1泊	314
宿泊2泊	112
宿泊3泊	18
その他	0
未回答	33
総計	682

滞在期間割合各年対比

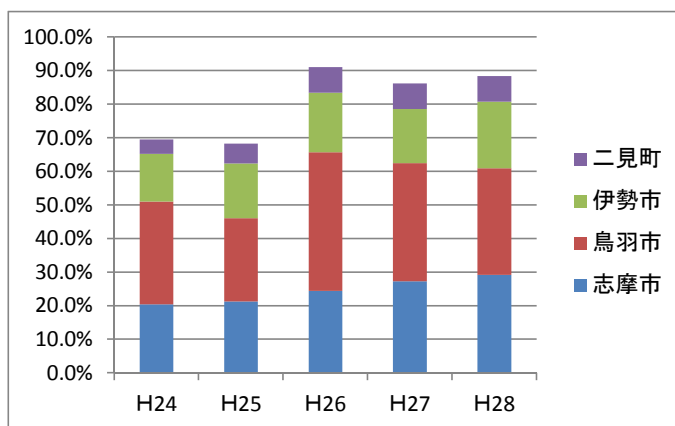
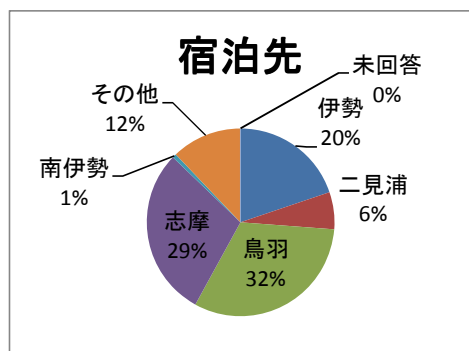
滞在期間	日帰り	宿泊1泊	宿泊2泊	宿泊3泊
H24	31.5%	50.2%	12.7%	1.6%
H25	27.1%	50.0%	15.9%	3.8%
H26	24.0%	57.8%	13.6%	3.7%
H27	36.1%	45.3%	14.1%	1.3%
H28	30.1%	46.0%	16.4%	2.6%



宿泊先	人数
伊勢	93
二見浦	30
鳥羽	149
志摩	137
南伊勢	3
その他	57
未回答	0
総計	469

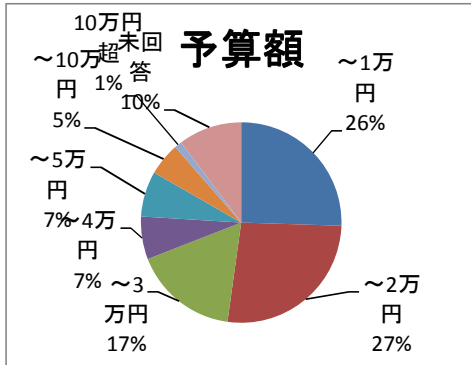
宿泊先割合各年対比

宿泊先 (複数回答)	志摩市	鳥羽市	伊勢市	二見町
H24	20.4%	30.6%	14.2%	4.3%
H25	21.3%	24.8%	16.3%	5.9%
H26	24.4%	41.3%	17.8%	7.6%
H27	27.3%	35.2%	16.1%	7.6%
H28	29.2%	31.8%	19.8%	7.6%



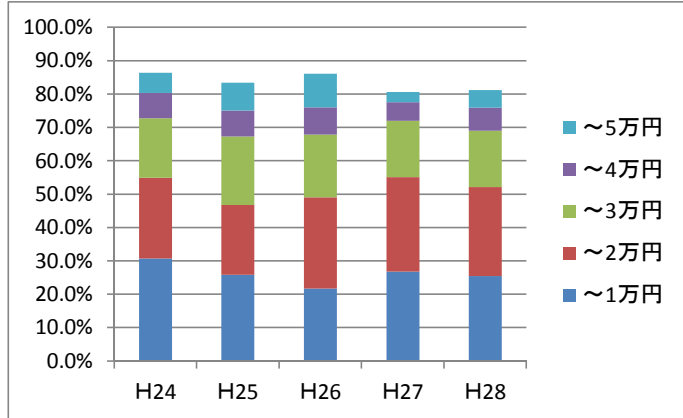
◎予算額

予算額	人数
～1万円	174
～2万円	182
～3万円	115
～4万円	47
～5万円	50
～10万円	36
10万円超	8
未回答	70
総計	682



予算総額割合各年対比

予算総額	～1万円	～2万円	～3万円	～4万円	～5万円
H24	30.8%	24.1%	17.9%	7.6%	6.0%
H25	25.9%	20.9%	20.5%	7.8%	8.3%
H26	21.7%	27.4%	18.8%	8.2%	10.0%
H27	26.9%	28.2%	16.9%	5.5%	3.2%
H28	25.5%	26.7%	16.9%	6.9%	5.3%



問8 旅行先に伊勢志摩を選んだ決め手

平成24年度の調査では「伊勢神宮や別宮等に来てみたかったから」という理由が1割未満でありましたが、遷宮年の平成25年度以降は15%以上で推移しております。

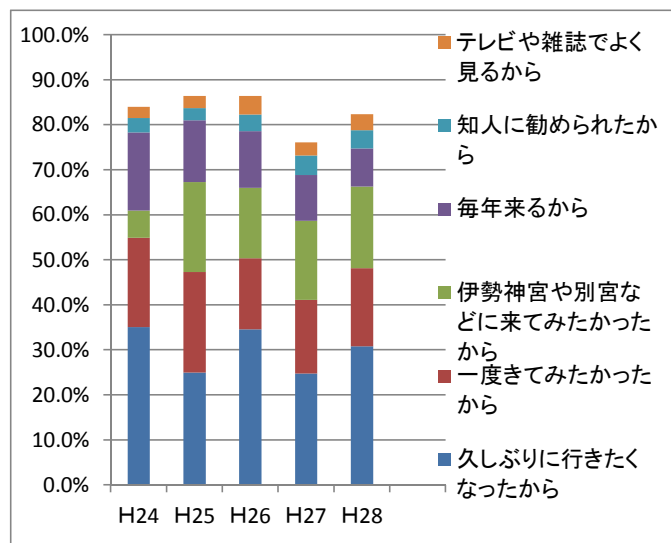
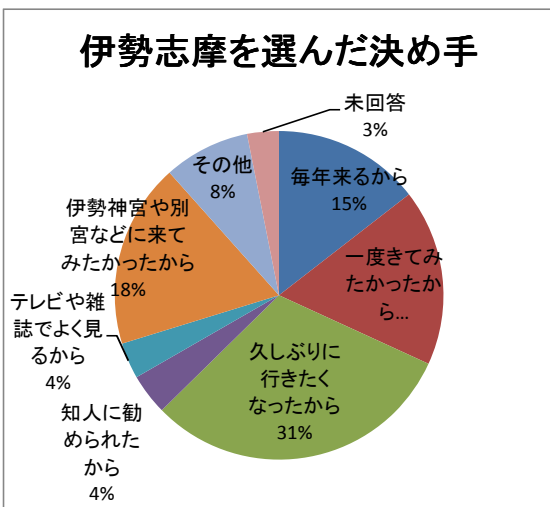
「久しぶりに行きたくなったから」という理由が、今回の調査でも約3割と1番多くありました。

◎伊勢志摩を選んだ決め手

伊勢志摩を選んだ決め手(複数回答)	人数
毎年来るから	111
一度きてみたかったから	133
久しぶりに行きたくなったから	236
知人に勧められたから	31
テレビや雑誌でよく見るから	27
伊勢神宮や別宮等に来てみたかったから	139
その他	65
未回答	24
総計	766

伊勢志摩を選んだ決め手割合各年対比

決め手(複数回答)	久しぶりに行きたくなったから	一度きてみたかったから	伊勢神宮や別宮等に来てみたかったから	毎年来るから	知人に勧められたから	テレビや雑誌でよく見るから
H24	35.1%	19.8%	6.1%	17.3%	3.2%	2.5%
H25	25.0%	22.3%	20.0%	13.7%	2.7%	2.7%
H26	34.6%	15.8%	15.6%	12.6%	3.7%	4.1%
H27	24.8%	16.4%	17.6%	10.1%	4.3%	2.9%
H28	30.8%	17.4%	18.1%	8.5%	4.0%	3.5%



問9 満足度

満足度については、5から0までの評価をお願いしました。

5は満足、0は不満足と数字が少なくなるほど満足度が低くなるという評価です。

評価の高い順から、①「また来たい度」②「景色」③「店員の対応」となっております。

評価の低い順では、①「宿泊施設」②「料金」③「交通利便性」となっております。

満足度	また来たい度	景色	店員の対応	食事	おもしろさ	案内表示	宿泊施設	お土産	交通利便性	料金
5	116	101	82	81	66	60	37	64	57	44
4	45	56	47	55	65	69	37	70	51	44
3	15	28	39	32	43	44	36	34	57	76
2	2	1	6	4	4	6	4	11	13	9
1	24	20	32	34	28	27	92	27	28	33
0	0	0	0	0	0	0	0	0	0	0
未回答	4	0	0	0	0	0	0	0	0	0
合計	206	206	206	206	206	206	206	206	206	206
平均	4.12	4.05	3.68	3.70	3.67	3.63	2.63	3.65	3.47	3.28

◎伊勢志摩の良いところ・ダメなところ

感想

アシカショー・セイウチのふれあいが楽しかった
おひなさまを見ている時に話しかけてくれたりして有意義でした
お宿の方と食事がとにかくよかったです。景色も。もっと施設をきれいに整備していただけることを願っています。
お土産お食事など手頃な価格で楽しめたのでぜひまた来たい
この海女資料館はこじんまりとしていて、さっと見る程度かと思って入ったら、どの展示もじっくり見て読んで・・・と感心してしまいました。石神さんと言い、相差の良さに驚きました。GWに来るので楽しみです。
ゴミがなくてきれい
さわれるのが楽しかった。
シーパラダイスで色々な動物とふれあえてよかったです。
シーパラダイスの駐車料金が高すぎる。
シーパラのリピーターです。どこの水族館よりも楽しいです。
すてきな所でした。
すてきな所で楽しかったです。
たくさんのお客さんでビックリしました。
テレビで見たとおりシーパラダイスでいろいろ遊べて楽しかったです。
ドクターフィッシュがいて楽しかったです。マンボウもかわいかったです。
とてもきれいでいいところ
ふれあいイベントがたくさん。とても楽しかったです。
ホテルの方 地元の人との会話が親切で気さくでホッとしました。また来たいと思いました。
ホテルも充実していた。
また来たい
また来たい。ひりょうずおいしかった。
ミキモトの入館料が少し高い
ゆっくり来たいです
案内所の方がとても優しくて今度来たときもぜひここによりたいなとおもいました。
伊勢志摩最高です！！また来たいです。
伊勢大好き
一度訪れてみたかった石神さんに来られて満足です。
駅周辺にお店が少ない
駅周辺の案内の方が親切に声をかけてくれた。
駅前がさみしい
何度来てもまた来たくなる場所です
菓子博の下見で来ました
菓子博行きたい。
海女さんに会えて感激でした
皆さん優しくて楽しかったです。
観光案内が便利だった
観光案内所の方が親切でよかった。特に宇治浦田です。
観光客が増えた気がする
久しぶりの伊勢で改めてパワーをもらいました。
景観の美しさ(海)と心なごむひと時が好きです。
子どもがペンギンが好きで楽しい時間を過ごしました。
子どもが非常に喜んだ
市内の別宮をゆっくり回りたい。
志摩のみなさん優しくてステキな人でした。
自然も食も歴史も豊かで素晴らしいところ
写真映えてスバラシイ
宿の対応がとても良かった
初めてきたからおもしろかった。
初めてきました。子連れでも満足できる場所だったのでまた来たいです。
食旅/パスポートなどおもしろい企画だと思います。
神宮の門前町の店員の態度が悪い
神宮は人の多さにびっくりした。
人が良い
人々のあたたかさや笑顔と・・・とにかく来られてよかったです。
前回の旅行が良かったので来ました
宅配サービスがあればいい
丁寧に案内していただき、とてもわかりやすかった。
鳥羽水族館に感動した。
鳥羽水族館は階段が多く、老朽化が目立つ
天の岩戸が神秘的です。
道の駅が楽しい
道の駅のトイレがきれい
豚捨で待たされたが美味しかった

二見おひな様祭りの期間を長くしてほしい
二度目ですが神聖な気持ちでお参りさせていただきました。世界平和をお祈りします。
毎年 楽しみ
毎年来たいと思うくらい楽しかったです。ありがとうございます。
毎年来てます。最高です。
来るたびにさびれていくのは淋しい。
旅館に満足
旅人に対して親切なところがよい。イベントも多くて楽しい。早朝参拝が特に良かった。
料金が高すぎる。この料金なら1回くれば充分。

要望

お茶を使ったスイーツを増やして欲しい。
スペイン村はキャストさんがもっとスペインぽく対応してくれたらなあと思います。
トイレの洋式を増やしてほしい。
どれくらいかかるかもっと詳しく教えて欲しい。
気候(服装)の情報がほしい

景観

海がきれい
景色がきれい
景色がとてもきれい。食べ物が高い。
景色がよい
景色が素晴らしい。人柄が温かい。
景色が特に素晴らしい
景色はお天気の影響が大きい。

グルメ

海のものが美味しかった
ふぐがおいしかったです。
伊勢うどん赤福などおいしいグルメもたくさんあり何回きても飽きません。久しぶりのシーパラダイス楽しみです。
海の食べ物がおいしい。
食べ物がおいしいです。
食べ物がすごくおいしく満足です。
食事がおいしい。淋しいスーパーなどの閉店
食事がおいしかったです。
食事が他の観光地に比べ高い。
食事が美味しかったです。景色も素晴らしかったです。
食事が美味しく景色がきれい
食事は総じて高い
美味しいものがいっぱい

交通

CANバスが20分遅れて大変寒い思いをした。
JRと近鉄が競合して不便。どちらが便利かよく分からない
セントレアから松阪行きを増やして欲しい。
バスの案内が丁寧でした
バスの平日用と休日用のダイヤを分かりやすくしてほしい
バスの便がもう少し良いといい
バスの本数が少ない。休日、連休は多く走ってほしい
バスの本数を多くしてほしい。カフェがもう少しあると良いと思う。
まわりゃんせが便利
伊勢志摩ライナーのサロンカー楽しかった。つどい乗りたい。
京都からはJR・近鉄ともに不便
交通の便が悪いのが困りました。
公共交通が便利で旅をしやすかったです。
高速 四日市IC～鈴鹿の渋滞の改良
自然を守るために不便さは仕方ない。ローカル電車がいい。
駐車場が高い
駐車場の案内板をもっと出してほしい。
駐車場をもっと工夫すべきでは
駐車場入り口をもう少し分かりやすくしていただきたいです。
鳥羽駅の案内が親切だった
二見からの交通の便が良ければ。
名神からの道路標示・標識・車線案内がわかりづらい