

平成 29 年度 第 2 回旅行者アンケート 集計結果

(調査期間 平成 29 年 7 月～8 月)

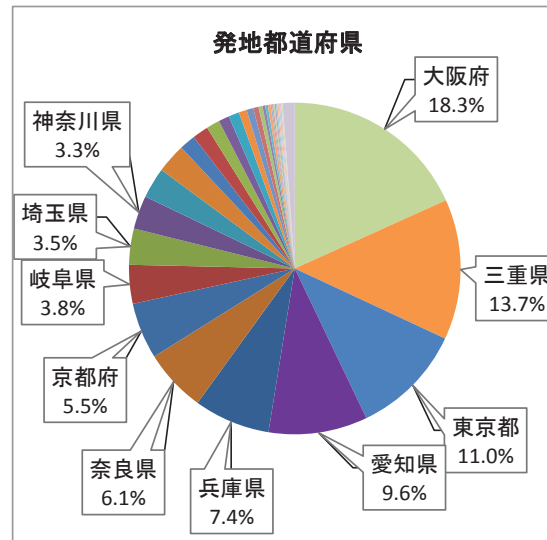
平成29年度第2回旅行アンケート集計結果（回答数 767枚）

（1）発地都道府県名

例年は、三重県内・愛知県・大阪府からの来訪者数が多くありましたが、今回は、東京都が1割強あり、愛知県を上回りました。昨年度と比較すると、順位は異なるものの上位5都道府県は同じであり、固定の府県からの観光客がある反面、新たな都道府県からの観光客の呼びこみが課題とも言えます。

◎都道府県別来訪者

発地都道府県	人数
大阪府	140
三重県	105
東京都	84
愛知県	74
兵庫県	57
奈良県	47
京都府	42
岐阜県	29
埼玉県	27
神奈川県	25
滋賀県	23
千葉県	22
静岡県	12
広島県	12
岡山県	10
和歌山県	8
長野県	8
福岡県	6
愛媛県	5
新潟県	4
宮城県	3
北海道	2
鹿児島県	2
香川県	2
栃木県	1
徳島県	1
長崎市	1
大分県	1
石川県	1
西宮市	1
高知県	1
群馬県	1
宮崎県	1
未回答	9
総計	767



都道府県別来訪者割合各年対比

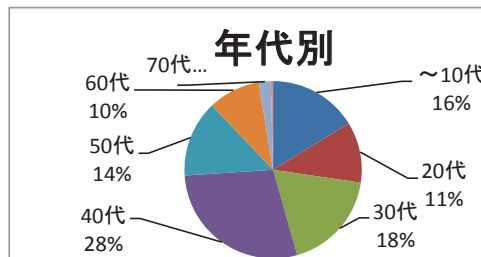
	1	2	3	4	5
H25	大阪府 16.5%	三重県 11.7%	兵庫県 11.0%	愛知県 10.3%	神奈川県 8.9%
H26	大阪府 15.9%	愛知県 14.4%	三重県 14.0%	東京都 8.0%	奈良県 6.5%
H27	大阪府 21.1%	愛知県 18.5%	三重県 16.8%	兵庫県 7.6%	奈良県 5.2%
H28	三重県 21.9%	大阪府 14.7%	愛知県 12.2%	兵庫県 8.0%	東京都 5.8%
H29	大阪府 18.3%	三重県 13.7%	東京都 11.0%	愛知県 9.6%	兵庫県 7.4%

(2) 年代別来訪者数、(3) 性別来訪者数

年代別では、30代～40代の方が全体の半数近くを占めております。
性別については、女性の割合が約2/3という結果になりました。

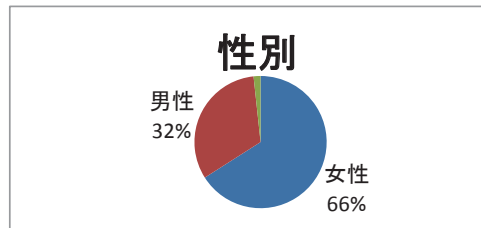
◎年代別来訪者

年代別	人数
～10代	113
20代	77
30代	127
40代	197
50代	97
60代	66
70代	15
80代～	3
総計	767



◎性別来訪者

性別	人数
女性	506
男性	248
未回答	13
総計	767

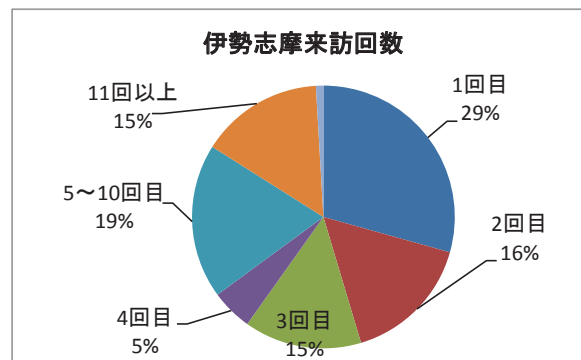


問1 伊勢志摩来訪回数

伊勢志摩への来訪については、2回目以上のリピーターの方が約7割を占めています。

◎伊勢志摩来訪回数

伊勢志摩来訪回数	人数
1回目	225
2回目	123
3回目	111
4回目	39
5～10回目	146
11回以上	116
未回答	7
総計	767

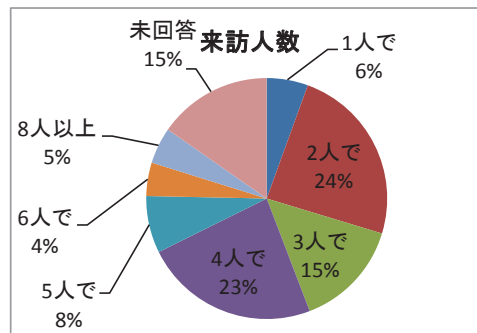


問2 来訪人数

来訪人数は、2人～4人が全体の約6割を占めています。

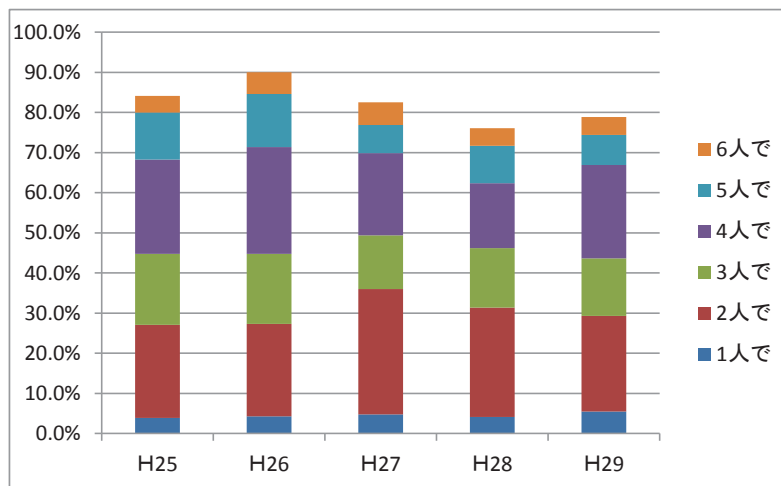
◎来訪人数

来訪人数	人数
1人で	42
2人で	183
3人で	110
4人で	178
5人で	58
6人で	34
8人以上	37
未回答	116
総計	767



来訪人数割合各年対比

来訪人数	1人で	2人で	3人で	4人で	5人で	6人で
H25	3.9%	23.2%	17.7%	23.5%	11.7%	4.1%
H26	4.3%	23.0%	17.5%	26.6%	13.2%	5.4%
H27	4.8%	31.2%	13.5%	20.4%	7.0%	5.7%
H28	4.2%	27.2%	14.8%	16.2%	9.3%	4.4%
H29	5.5%	23.9%	14.3%	23.2%	7.6%	4.4%

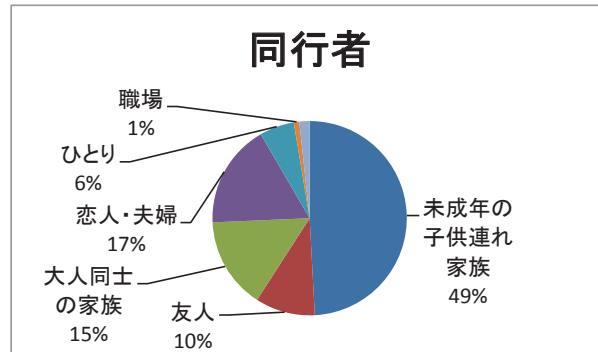


問3 同行者

今回の調査が夏休み時期であったこともあり、「未成年の子供連れ家族」が約半数を占め、「大人同士の家族」も合わせると家族旅行が約2/3となり、伊勢志摩地域が家族旅行の観光地として利用されていることが伺えます。

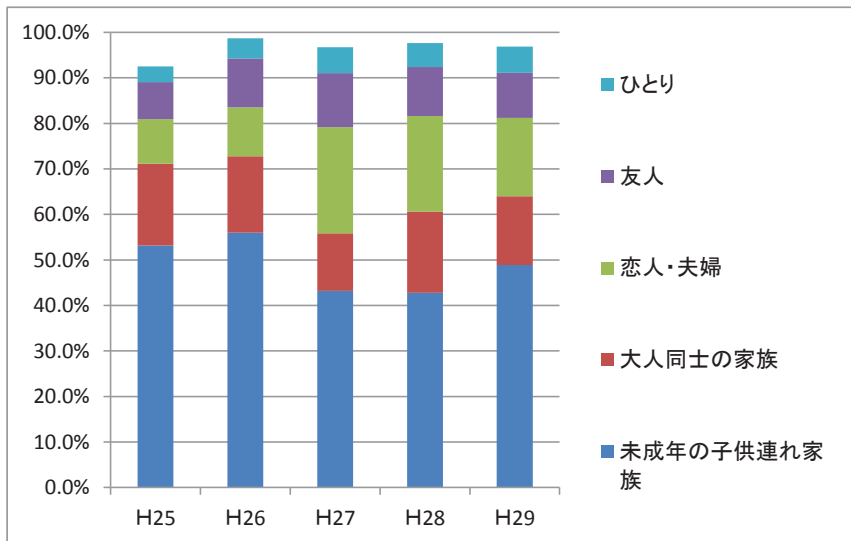
◎同行者

同行者	人数
未成年の子供連れ家族	375
友人	76
大人同士の家族	116
恋人・夫婦	132
ひとり	44
職場	7
その他	13
未回答	4
総計	767



同行者数割合各年対比

同行者	未成年の子供連れ家族	大人同士の家族	恋人・夫婦	友人	ひとり
H25	53.2%	18.0%	9.7%	8.2%	3.4%
H26	56.0%	16.8%	10.7%	10.8%	4.4%
H27	43.2%	12.7%	23.3%	11.9%	5.7%
H28	42.8%	17.9%	21.0%	10.8%	5.3%
H29	48.9%	15.1%	17.2%	9.9%	5.7%

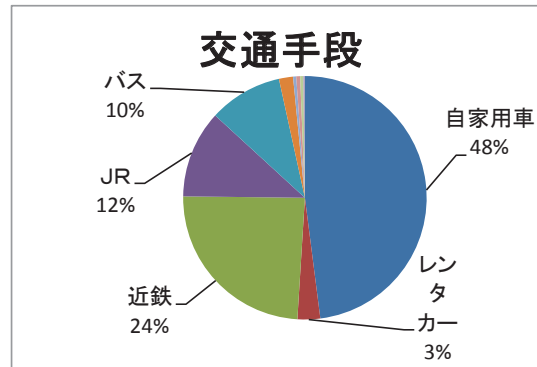


問4 交通手段

遷宮が行われた平成25年度には自家用車の使用割合が減り、近鉄やJRなどの公共交通機関の割合が増加したものの、平成26年度以後は自家用車の使用が増加してきており、5割弱が自家用車を使用しているものの、前年度と比べ、自家用車が減少し、近鉄やバスが増加しています。また、JR利用も例年1割前後あり、伊勢志摩地域に訪れる手段として、様々な交通機関を利用していることがうかがえます。

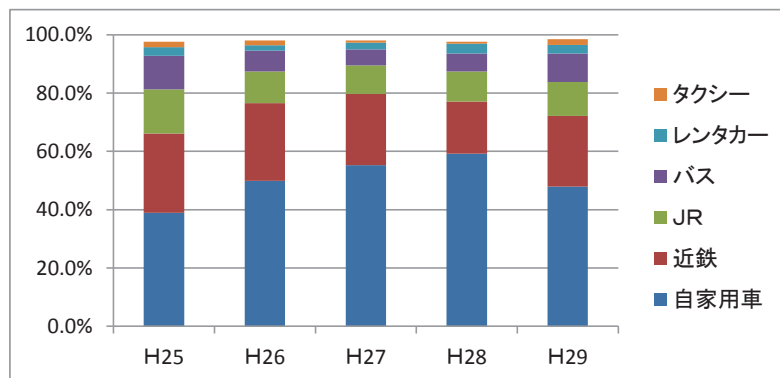
◎交通手段

交通機関(複数回答)	人数
自家用車	462
レンタカー	29
近鉄	233
JR	112
バス	94
タクシー	18
飛行機	4
船	5
その他	4
未回答	2
総計	963



交通手段割合各年対比

交通手段 (複数回答)	自家用車	近鉄	JR	バス	レンタカー	タクシー
H25	38.9%	27.2%	15.2%	11.5%	3.0%	1.8%
H26	49.9%	26.7%	10.8%	7.2%	1.8%	1.7%
H27	55.3%	24.5%	9.7%	5.5%	2.3%	0.8%
H28	59.3%	17.9%	10.3%	6.1%	3.4%	0.7%
H29	48.0%	24.2%	11.6%	9.8%	3.0%	1.9%

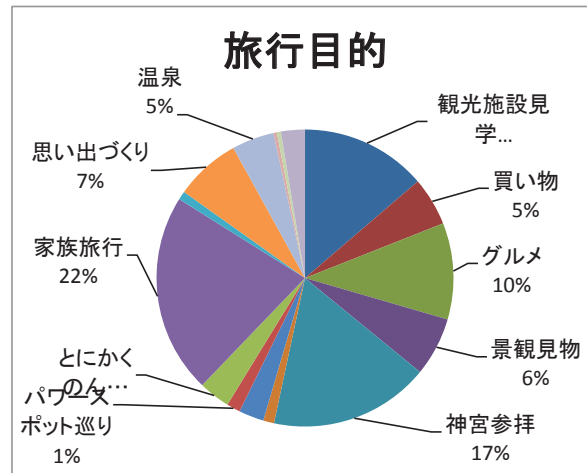


問5 旅行目的

今回の調査においては、家族旅行、神宮参拝、観光施設見学、グルメで約6割を占めておりますが、夏休み期間中の調査であることから、例年、他の調査回と比べて、家族旅行の割合が高くなっております。

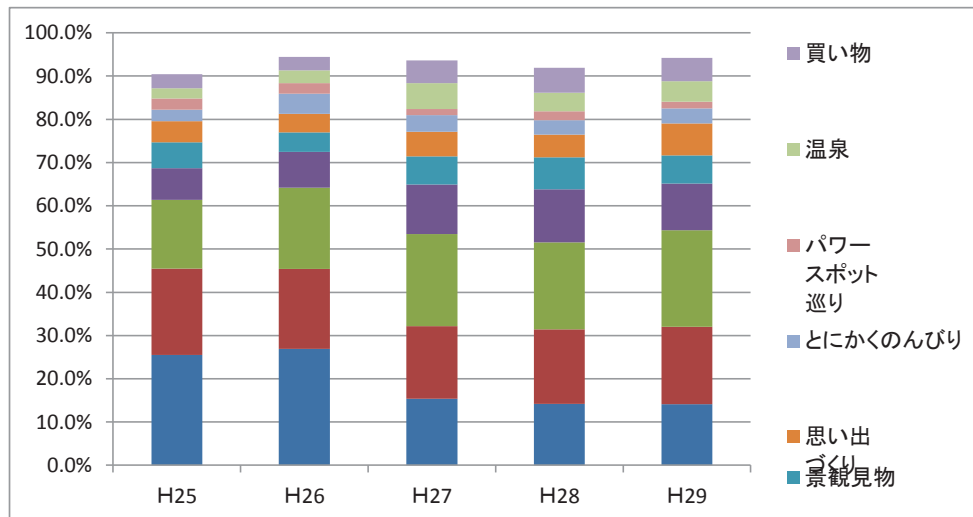
◎旅行目的

旅行目的(複数回答)	人数
観光施設見学	221
買い物	85
グルメ	169
景観見物	103
神宮参拝	281
あてもなくドライブ	19
パワースポット巡り	44
とにかくのんびり	24
家族旅行	55
知人を訪ねて	350
思い出づくり	15
温泉	115
仕事・冠婚葬祭のついでに	74
各種体験	6
その他	7
総計	42
	1,568



旅行目的の割合各年対比

旅行目的 (複数回答)	観光施設見学	神宮参拝	家族旅行	グルメ	景観見物	思い出 づくり	とにかく のんびり	パワ ースポ ット 巡り	温泉	買い物
H25	25.5%	20.0%	15.9%	7.3%	6.0%	4.9%	2.6%	2.6%	2.4%	3.2%
H26	26.9%	18.5%	18.8%	8.3%	4.5%	4.3%	4.6%	2.5%	2.9%	3.1%
H27	15.4%	16.8%	21.3%	11.5%	6.5%	5.7%	3.8%	1.4%	6.1%	5.2%
H28	14.2%	17.2%	20.1%	12.3%	7.4%	5.3%	3.3%	2.0%	4.3%	5.8%
H29	14.1%	17.9%	22.3%	10.8%	6.6%	7.3%	3.5%	1.5%	4.7%	5.4%



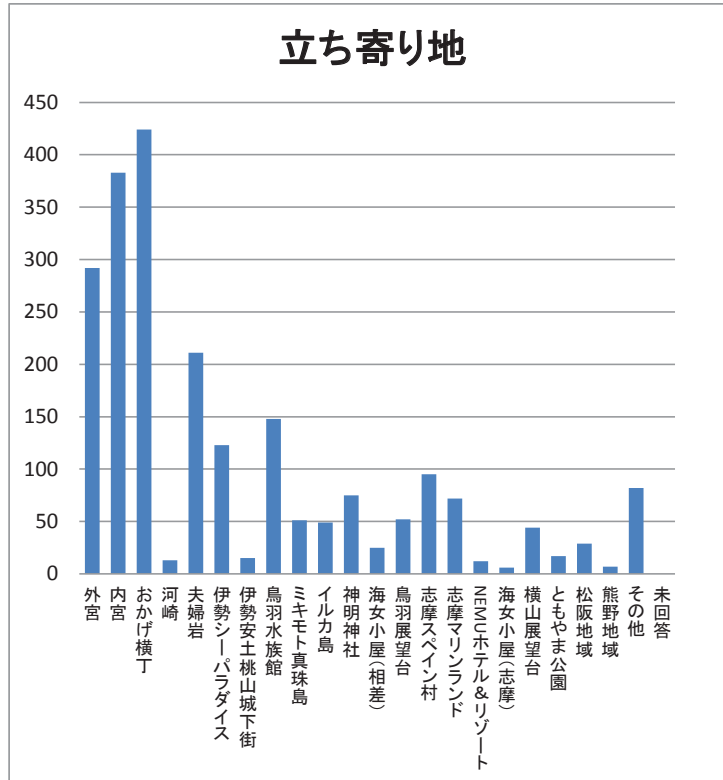
問6 立ち寄り地

今年度は伊勢市内、二見地区、鳥羽市、志摩市の4地区にそれぞれ200部の調査をしています。

伊勢志摩での立ち寄り地は外宮、内宮、おかげ横丁とその他の施設へ立ち寄ることが多いことがうかがえます。

◎立ち寄り地

立ち寄り地(複数回答)	人数
外宮	292
内宮	383
おかげ横丁	424
河崎	13
夫婦岩	211
伊勢シーパラダイス	123
伊勢安土桃山城下街	15
鳥羽水族館	148
ミキモト真珠島	51
イルカ島	49
神明神社	75
海女小屋(相差)	25
鳥羽展望台	52
志摩スペイン村	95
志摩マリンランド	72
NEMUホテル&リゾート	12
海女小屋(志摩)	6
横山展望台	44
ともやま公園	17
松阪地域	29
熊野地域	7
その他	82
未回答	0
総計	2,225



問7 滞在期間、宿泊先、予算額

滞在期間については、例年に比べて日帰りの割合が少なくなっており、宿泊1泊の割合が全体の半数を超えています。

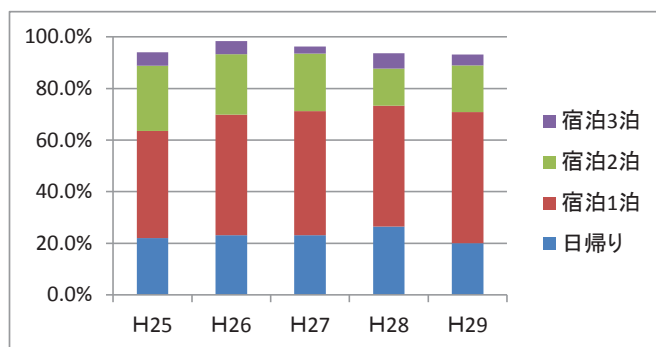
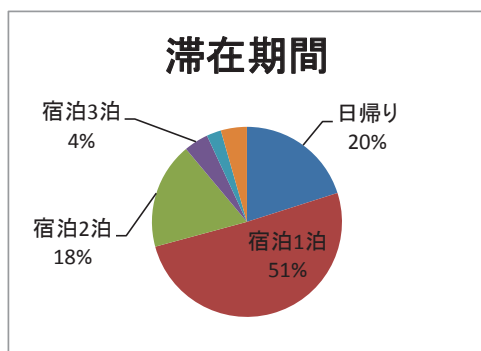
予算額については、3万円までが全体の約6割を占め、滞在期間が短いことから低予算での観光であることがうかがえます。

◎滞在期間

滞在期間	人数
日帰り	154
宿泊1泊	389
宿泊2泊	139
宿泊3泊	32
その他	19
未回答	34
総計	767

滞在期間割合各年対比

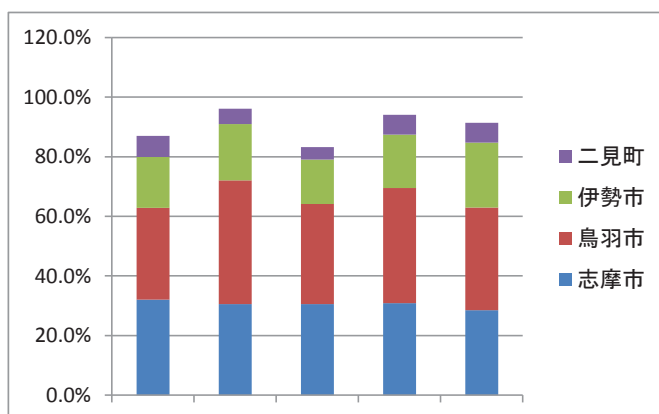
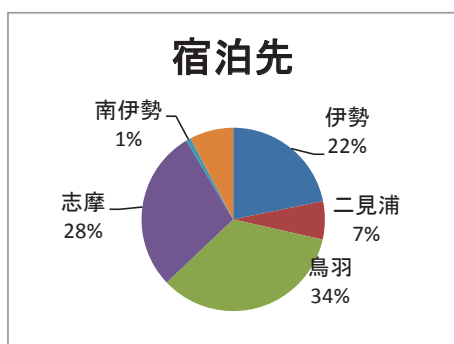
滞在期間	日帰り	宿泊1泊	宿泊2泊	宿泊3泊
H25	22.0%	41.5%	25.3%	5.2%
H26	23.1%	46.7%	23.5%	5.1%
H27	23.2%	48.0%	22.4%	2.7%
H28	26.5%	46.8%	14.5%	5.9%
H29	20.1%	50.7%	18.1%	4.2%



宿泊先	人数
伊勢	130
二見浦	40
鳥羽	205
志摩	170
南伊勢	5
その他	46
未回答	0
総計	596

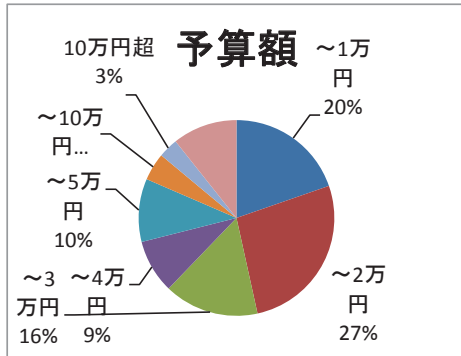
宿泊先割合各年対比

宿泊先 (複数回答)	志摩市	鳥羽市	伊勢市	二見町
H25	32.1%	30.8%	17.0%	7.1%
H26	30.6%	41.5%	18.9%	5.1%
H27	30.5%	33.6%	15.0%	4.1%
H28	30.8%	38.7%	17.9%	6.7%
H29	28.5%	34.4%	21.8%	6.7%



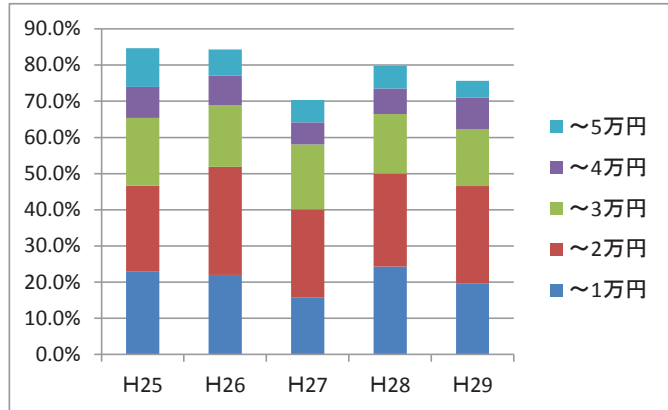
◎予算額

予算額	人数
～1万円	151
～2万円	206
～3万円	120
～4万円	68
～5万円	80
～10万円	35
10万円超	25
未回答	82
総計	767



予算総額割合各年対比

予算総額	～1万円	～2万円	～3万円	～4万円	～5万円
H25	22.9%	23.8%	18.7%	8.6%	10.7%
H26	22.0%	29.9%	17.0%	8.2%	7.2%
H27	15.8%	24.3%	18.0%	6.1%	6.2%
H28	24.3%	25.7%	16.4%	7.1%	6.3%
H29	19.7%	26.9%	15.6%	8.9%	4.6%



問8 旅行先に伊勢志摩を選んだ決め手

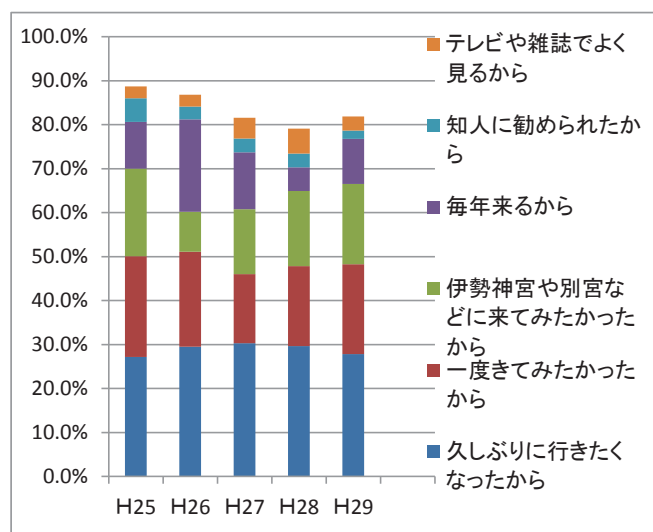
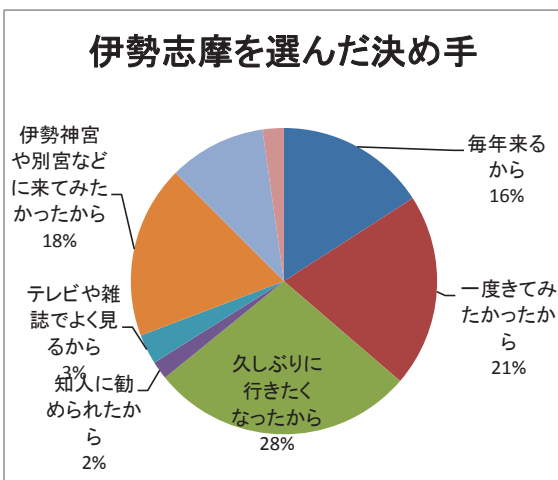
「久しぶりに行きたくなったから」という理由が、今回の調査でも1番多くあり、その割合については概ね3割前後で推移しています。

◎伊勢志摩を選んだ決め手

伊勢志摩を選んだ決め手(複数回答)	人数
毎年来るから	141
一度きてみたかったから	181
久しぶりに行きたくなったから	247
知人に勧められたから	17
テレビや雑誌でよく見るから	28
伊勢神宮や別宮などに来てみたかったから	162
その他	91
未回答	20
総計	887

伊勢志摩を選んだ決め手割合各年対比

決め手(複数回答)	久しぶりに行きたくなったから	一度きてみたかったから	伊勢神宮や別宮などに来てみたかったから	毎年来るから	知人に勧められたから	テレビや雑誌でよく見るから
H25	27.2%	22.9%	19.9%	10.6%	5.4%	2.7%
H26	29.5%	21.6%	9.1%	21.0%	2.9%	2.7%
H27	30.3%	15.7%	14.8%	12.9%	3.1%	4.7%
H28	29.7%	18.2%	17.1%	5.4%	3.1%	5.7%
H29	27.8%	20.4%	18.3%	10.3%	1.9%	3.2%



問9 満足度

満足度については、5から0までの評価をお願いしました。

5は満足、0は不満足と数字が少なくなるほど満足度が低くなるという評価です。

評価の高い順から、①「また来たい度」②「景色」③「店員の対応」となっております。

評価の低い順では、①「料金」②「交通利便性」③「宿泊施設」となっております。

満足度	また 来たい度	景色	店員の対 応	食事	おもしろ さ	お土産	案内表示	宿泊施設	交通利便性	料金
5	371	385	288	281	260	218	229	186	185	126
4	209	215	184	198	238	216	217	177	200	213
3	80	84	180	151	158	194	201	149	238	269
2	9	12	10	30	23	19	30	19	58	38
1	1	1	2	1	2	1	1	9	17	8
0	1	1	4	2	2	3	4	8	2	7
未回答	96	69	99	104	84	116	85	219	67	106
合計	767	767	767	767	767	767	767	767	767	767
平均	4.40	4.39	4.10	4.09	4.06	3.96	3.93	3.89	3.67	3.59

◎伊勢志摩の良いところ・ダメなところ

感想

良い旅行になりました。

良い所:伊勢神宮という有名な神社がある(知名度高い)

良いお参りができました。

来年も来ます

毎年家族と伊勢参りに来ています。年々きれいになっていく街並みとても楽しみにしています。

毎日来ていますが新しい発見、行き先が沢山でよいですね。

平日にゆっくり来たいです。

夫婦岩ステキでした。伊勢海老おいしかったです。

浜島・おかげ横丁・展望台大好き。近いのでよく来ます。

美味しいものが多いので年に1回は訪れたい。

念願の赤福氷がおいしかった。

年を取ったので境内が広く感じてつかれます。

入り口で頂いたあらが思いのほかおいしかった。海女さんの実演とてもよかった。37号線に歩道がほしい。(松阪から)このマリンランドはじめスタッフさんが気持ちいい。ありがとうございました。

日帰り温泉がもっとあったらいいのに。

二見シーパラダイスが予想以上におもしろかったです

内宮参拝 日本人の心を感じ優しい気持ちになりました。自然につつまれてよかった。

奈良から意外と近くて見る所も多いのでまた来たいです。

店の閉店が早い

店によって愛想○×有り

天候がよく素晴らしい旅になりました。また、是非来たいと思いました。

町が美しい

丁寧な対応をしていただきました。感謝です。

大阪から近いから

大阪から近い 見どころ多し

台風の中入れて良かったです。

他にも魅力のある場所がたくさんあるのに、電車・バスの乗り継ぎなどでどうしてもスペイン村・鳥羽水族館・志摩マリンランドのみになってしまう残念です。

全体的にOK

扇屋さんの料理が全部おいしかったです。

水族館を満喫しました。とっても楽しかったです。

人が優しい

神明神社に行くことができて良かったです。また来たいです。

神宮の鳥居をくぐると体が清められるパワーを戴けること。地元の方の人柄が良い。

真珠島の海女の作業が良かったです。

食事美味でとても楽しい旅行になりました。

食事はよかった。少々曇っていたけど盆前で良かったです。

食事のバイキングがおいしかったです。

食事には大変満足しました。一部道路がせまく、車での移動の場合はこわかったです。

食事が他おいしい所知りたかった。食べたかった。貝類おいしかった。

食事がおいしい。外灯を増やしてほしい。

食べ物がおいしい

色々やさしくして下さりありがとうございました。

松阪牛おいしいです。

少し時間をもてあました時に行くところがないような気がします。

初めて来たけど全部行ったところは良かったです。鳥羽(市内)駐車場が少ないと思った。

初めて三重県に来ましたが子どもも喜んで楽しく過ごさせて頂きました。また来たいと思います。

初めての所に来て、感動しました。

車のナビが分かりにくかった

自分のペースで楽しめる。

自然と景色の良さ

次は泊りで来たいです

子どもの夏休みの自由研究の題材にしたいです。

子どもたちはスペイン村の大ファンです。私も大好きです。また来年も来ます。

山がきれい

三重 楽しめてます。また来ます。

再度来たい三重県です。

今度生まれてくる子どもとまた来たいと思います。

見る所が沢山あり楽しかったです。また来ます。

見どころが多く楽しめました。

犬と一緒に入れたのでうれしかった。

景色もよくのんびりしているのが良い

景色とおいしいものが魅力的です。

景色が良くて娘も大満足

景色が良かった。大人も子どもも楽しめた。レンタカー借りる所が少ない。道路がせまい。案内する人やホテルスタッフの対応いまいちでした。

景色がとてもよかった。

景色がきれいで様々な施設があるのでまた来たいです。

景色がきれい。バスを増やしてほしい
景色がきれい
空がきれい
魚がおいしい

久しぶりに来て楽しかったです。子どもたちは初めての三重県で喜んでいました。

久しぶりに良かった。

寄りたいところはいろいろありましたが、残念ながら台風でガマン。近々また来たいです。夏休みの思い出を作りに来ます。

岩ガキがおいしかった。

観光地化されきっていないところが良くもあり、残念でもあり・・・。

観光地としてのプロ意識が高い。どこに行っても嫌な思いをさせませんでした。是非また来たいです。

観光客のマナーが悪い

観光楽しく行けました。温泉きもちよかったです。

観光スポットが多くよかったです。

観光スポットがあってグルメもおいしくアクセス◎

楽しかったです。会社ですすめます！また来ます。

楽しい旅行でした。受付のお姉さんがステキでした。

皆様親切でした。

皆様とても親切でした。

海鮮をたくさん食べられるところが良いところです。

海水浴楽しかった

海産物が美味しい。身近な距離で手軽に来れる。

海産物がよかった。

海や施設が最高です

海の幸が最高です

海の幸がおいしい。

海が楽しかった

海がとてもきれい。観光施設が多い。食べ物がおいしい。お土産の種類も多い。三重県最高です。また来ます。

海がすてきです。

海がきれい

海がいい

荷物を預かっていただけて助かりました。

家族の記念旅行で海の見える三重に来れてよかったです。

駅前の足湯がよかったです。

雨降った時あまり行くところがない

雨が降ると行先に困るところ

伊勢湾の景観がとてもよかったです。水族館のアシカショーが楽しく、魚たちにいやされました。

伊勢神宮が雨でみれなかったの

伊勢神宮 とてもパワーを頂きよかったです。

伊勢市上地町のダイムグループの昼食がとても良かった。

伊勢の道路は地元によく似ていて走りやすいです。展望台からの景色が最高でした。また来たいです。

伊勢シーパラダイスがきれいになっていてびっくり。

伊勢うどん！最高に美味しいです。

案内所や誘導がしっかりしていて良かったです。

案内所の女性スタッフさんがやさしかったです。

案内所でご親切にいただき、ホッと安心して旅行できました。ありがとうございました。また素敵な思い出が増えました。

ゆったりとしていて、のんびり楽しむことができました。また来ようと思います。

ゆったりしていて食べ物がおいしい。

みなさんいい方々にわからないことがを聞くと丁寧に教えてくださり、助かりました。ありがとうございました。

みえ食旅パスポートを今回知り、使いましたが良かったです。

マリンランドのムツゴロウがかわいかったです。

また来年も来くなりました。

また来てみたい

ほんとに仕事忘れるところです。

フードコートの食事のクオリティが値段の割に低すぎる。ショーはしゃべりがおもしろくすごく楽しめました。

パワーをいただいた感じがしました。

はじめての場所でしたが皆さんとてもいねいに案内して下さいました。ありがとうございました。

どの観光場所もとても丁寧でやさしいご対応でした。いろんな方に助けられ楽しい旅でした。ありがとうございました。

とにかくキレイな魚たち

とても昔に来たのですがきれいになっていて良かったです。

とても親切に説明くださりうれしかったです。

とても楽しめました。

とても楽しかったです。満喫できました。

とても楽しい旅でした。ありがとうございました。

とてもすてきだった泊るところ。

とてもきれいな砂浜の海で子どもたちも大喜びでした。また来たいです。

ドーマン・セーマンの意味が知れてよかった。

トータル的に全て良かったです。沢山の方々にお世話になりとても感謝致しております。ありがとうございました。

ついたち参りにきました。満足できました。

せっかくの美しい御座白浜の砂浜のたばこの吸い殻残念すぎる。国崎もっとアピールしてもいいくらい見どころもあつたし美味しかった。

スペイン村最高！伊勢大好き！！
スペイン村は童心に帰れて楽しかったです。
すばらしい所でした。
ショーがとっても良かったです。
しずかでのんびりできました。
シーパラダイスは初めて来たがとても楽しかった。
シーパラダイスは子どもが喜ぶます
シーパラダイス とってもおもしろくてまた来たいなとおもいました。トドやカワウソにさわれるなんてすごーい！！
シーパラが楽しい
観光案内所の方がすごく良かったです。ありがとうございました！！
こちらが最初の訪問地なので楽しみです。
ここでいろんな動物とふれあえてよかったです。
きれいでした
お土産屋さんがさみしい
お土産の商品をもっと買いたいと思うものを置いて欲しい。
お土産がよい
お土産がもう少しあるとうれしい。トイレがきれいでうれしい。
お食事メインで来てみたかったけど、子どもメインの水族館楽しかった。三重はよいところ。
お伊勢参りは日頃の疲れを癒してくれる場所です。
お伊勢さんは楽しみです。
おもてなし、人が良いところ
おかげ横丁付近の案内表示が少なく困惑しました。
おいしいものたくさん食べたい。もっと時間がほしい。(まわる)
おいしいものがたくさんあって迷ってしまいました。
えびソフト意外とおいしい。
うどんがおいしかったです。
いつ来ても気持ちが落ち着く
いつ来ても何もかも最高です。特に神宮は申し分なく素晴らしく心が洗われます。
いつも町中きれいで景色もよく何度来ても良いです。
いっぱい店があることがよかった。
いい思い出になりました。
ありがとうございました。また来ます。
3年目です。家族旅行で来ています。

要望・意見

入場時は学生証提示で割引がして欲しいです。
店がすぐ閉まってしまい困った。観光案内所の荷物送迎サービスをもう少し早い時間からやってほしい。
館内がもう少し涼しいと良い
夏暑いので夜間ライトアップしていただけたら夫婦岩のライトアップすばらしかったです。
雨宿りする所が、もっとほしい！おみやげやさんをもっと多く！！
伊勢志摩、貝柱せんべいを扱って欲しい。プロヴァンスとか道の駅にはありますが・・・。
もう少しおみやげを充実してほしい。
ホテルのエレベーターを早くしてほしい。おそい。
スペイン村をもっと改善するといいいかな？
鳥羽展望台さびれているのが残念。ペンキかなにかで塗装するといいいのでは
宿泊の対応がよくない。石神さんに来られて良かったです。
宿の品がどこもあまり・・・もう少しがんばって！！
賢島に泊まりましたが、夜食事するところがなく不便さを感じました。土産品も少なく、お店がなかった。
うるさいバイクは出入禁止 運転も荒い

交通

良くないところは駐車場の便利などからすぐ満車になってしまうところ。
良い所:近鉄が動いたところ 良くない所:JRが止まったところ
無料駐車場を増やしてほしいです。
道の案内表示が、鳥羽・志摩・伊勢とよく似た地名に見えてパールロードなど間違えてしまいやすかったです。目的スポットの名前をハッキリ書いて案内してほしいです。
道がもう少し整備してあるといい。(志摩))
駐車場代が高い
交通手段を増やして欲しい。イベント等行って欲しい。
近鉄の特急券の購入が不便
休日の駐車料金が高い
河崎方面への行き方が駅からだと分かりにくいのでもう少し案内板を充実してほしいです。
レンタカーがいっぱいで取れなかったので大荷物で移動するのが大変だった。
バス降りたところに大きく案内(行先・方向・外宮へ)などとあるとさらに助かりました。
バスの料金がいきなり神宮に近づくにつれて高くなるのがビックリしました。
バスの本数が少ない。
バスの時間を増やしてほしい。
かもめバスの時刻表をネット検索したら神明神社さん行きはすぐ出るようにしたら交通面がもう少し分かりやすくなると思います。お願いします。