

伊勢志摩観光アンケート集計結果 (令和7年4月1日～令和8年3月31日)

2026年5月8日



公益社団法人 伊勢志摩観光コンベンション機構

(1) アンケートの実施施設及び回収枚数

● 調査方法

例年同様、下表の施設様のご協力のもと、アンケートフォームに紐づけたQRコードを印字した名刺サイズの内紙を配置してオンラインでの調査を実施しました。

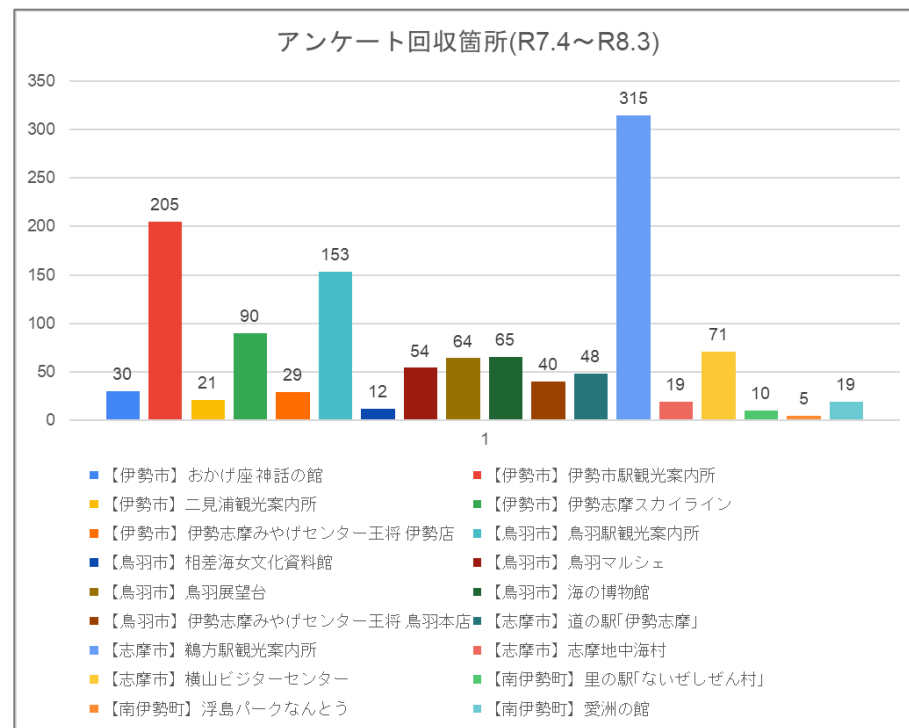
● 調査時期

令和7年4月1日から令和8年3月31日

● 回答総数

年間合計 1,250枚 (令和6年度実績2,440枚)

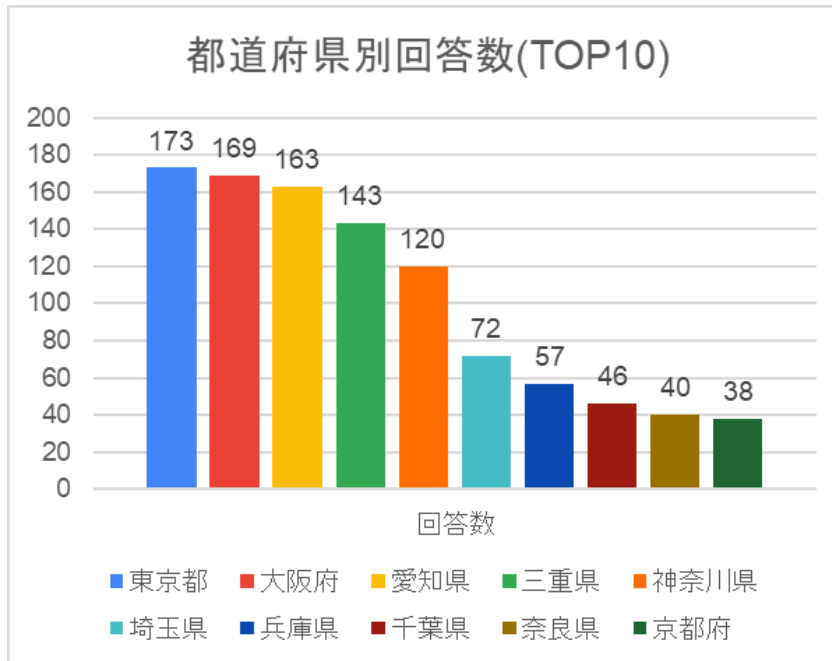
実施施設		4月～ 6月	7月～ 9月	10月～ 12月	1月～ 3月	合計	割合
伊勢市	おかげ座 神話の館	6	6	8	10	30	2.4%
	伊勢市駅観光案内所	87	76	32	10	205	16.4%
	二見浦観光案内所	10	5	5	1	21	1.7%
	伊勢志摩スカイライン	33	31	15	11	90	7.2%
	伊勢志摩みやげセンター王将 伊勢店	17	5	6	1	29	2.3%
鳥羽市	鳥羽駅観光案内所	30	60	36	27	153	12.2%
	相差海女文化資料館	1	1	4	6	12	1.0%
	鳥羽マルシェ	27	14	6	7	54	4.3%
	鳥羽展望台	21	31	9	3	64	5.1%
	海の博物館	39	22	2	2	65	5.2%
	伊勢志摩みやげセンター王将 鳥羽本店	26	4	5	5	40	3.2%
志摩市	道の駅「伊勢志摩」	28	17	2	1	48	3.8%
	鵜方駅観光案内所(志摩市観光協会)	98	112	101	4	315	25.2%
	志摩地中海村	11	3	3	2	19	1.5%
	横山ビジターセンター	24	27	18	2	71	5.7%
南伊勢町	里の駅「ないぜしぜん村」	2	6	2	0	10	0.8%
	浮島パークなんとう	3	2	0	0	5	0.4%
	愛洲の館	4	0	9	6	19	1.5%
合計		467	422	263	98	1250	100%



(2) アンケート結果

◆発地都道府県名

都道府県	回答数	割合
東京都	173	13.8%
大阪府	169	13.5%
愛知県	163	13.0%
三重県	143	11.4%
神奈川県	120	9.6%
埼玉県	72	5.8%
兵庫県	57	4.6%
千葉県	46	3.7%
奈良県	40	3.2%
京都府	38	3.0%
滋賀県	24	1.9%
岐阜県	23	1.8%
静岡県	17	1.4%
秋田県	16	1.3%
茨城県	14	1.1%
栃木県	12	1.0%
北海道	11	0.9%
和歌山県	10	0.8%
群馬県	9	0.7%
広島県	9	0.7%
福岡県	9	0.7%
長野県	8	0.6%
宮城県	6	0.5%
福島県	6	0.5%
香川県	6	0.5%
富山県	5	0.4%
石川県	5	0.4%
福井県	5	0.4%
大分県	5	0.4%
青森県	4	0.3%
岡山県	4	0.3%
山口県	4	0.3%
徳島県	3	0.2%
山形県	2	0.2%
新潟県	2	0.2%
長崎県	2	0.2%
沖縄県	2	0.2%
岩手県	1	0.1%
鳥取県	1	0.1%
島根県	1	0.1%
愛媛県	1	0.1%
高知県	1	0.1%
佐賀県	1	0.1%
山梨県	0	0.0%
熊本県	0	0.0%
宮崎県	0	0.0%
鹿児島県	0	0.0%



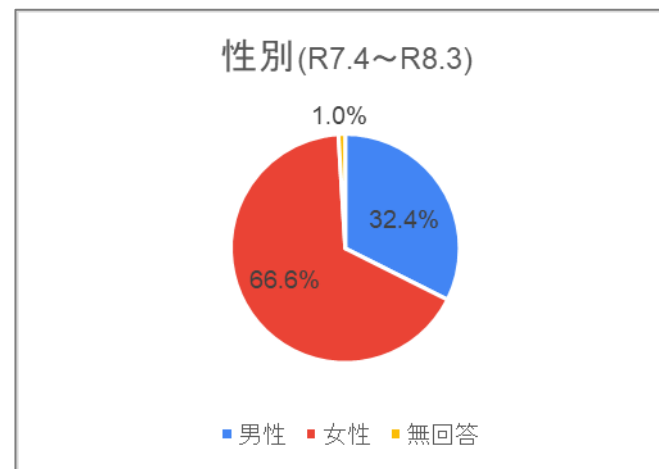
【都道府県別来訪者数割合各年対比】

	1	2	3	4	5
R3	三重県	愛知県	大阪府	東京都	奈良県
	38.1%	13.5%	11.8%	6.8%	4.5%
R4	愛知県	三重県	大阪府	東京都	京都府
	19.0%	18.4%	16.6%	8.0%	4.8%
R5	三重県	東京都	愛知県	大阪府	神奈川県
	14.3%	14.3%	12.3%	11.6%	9.0%
R6	東京都	愛知県	大阪府	三重県	神奈川県
	16.3%	13.2%	10.9%	9.3%	9.1%
R7	東京都	大阪府	愛知県	三重県	神奈川県
	13.8%	13.5%	13.0%	11.4%	9.6%

(2) アンケート結果

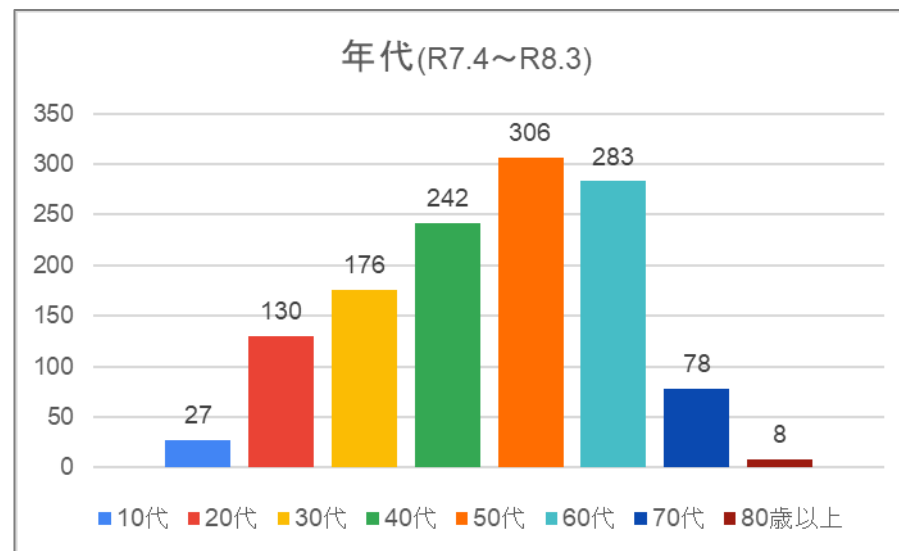
◆性別

性別	4月～6月	7月～9月	10月～12月	1月～3月	年間	割合
男性	157	130	91	27	405	32.4%
女性	306	288	170	69	833	66.6%
無回答	4	4	2	0	12	1.0%
総計	467	422	263	96	1,250	100%



◆年代

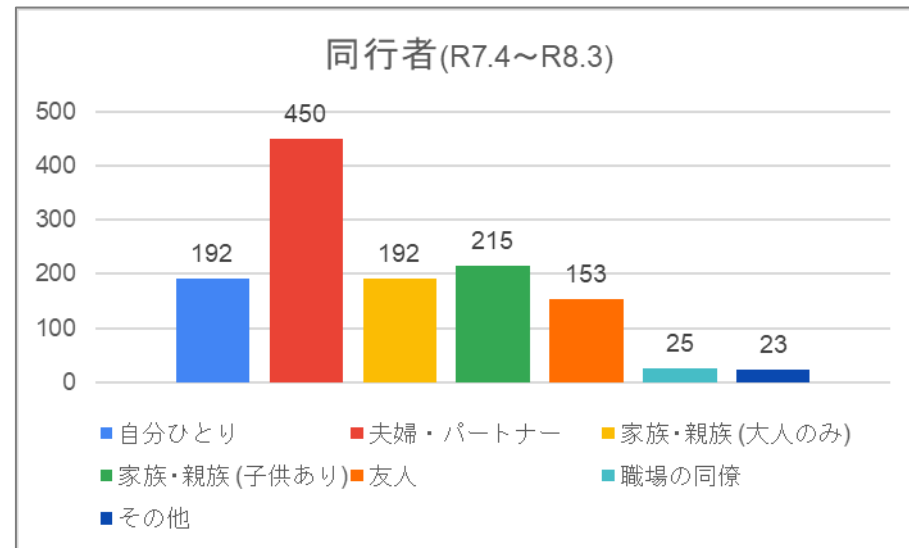
性別	4月～6月	7月～9月	10月～12月	1月～3月	年間	割合
10代	7	11	9	0	27	2.2%
20代	50	47	24	9	130	10.4%
30代	58	67	31	20	176	14.1%
40代	99	91	38	14	242	19.4%
50代	117	96	69	24	306	24.5%
60代	100	88	69	26	283	22.6%
70代	31	21	22	4	78	6.2%
80歳以上	5	1	1	1	8	0.6%
総計	467	422	263	98	1,250	100%



(2) アンケート結果

◆同行者

同行者	4月～6月	7月～9月	10月～12月	1月～3月	年間	割合
自分ひとり	68	59	49	16	192	15.4%
夫婦・パートナー	174	142	104	30	450	36.0%
家族・親族 (大人のみのみ)	69	62	40	21	192	15.4%
家族・親族 (子供あり)	80	91	30	14	215	17.2%
友人	54	54	32	13	153	12.2%
職場の同僚	12	11	1	1	25	2.0%
その他	10	3	7	3	23	1.8%
総計	467	422	263	98	1,250	100%



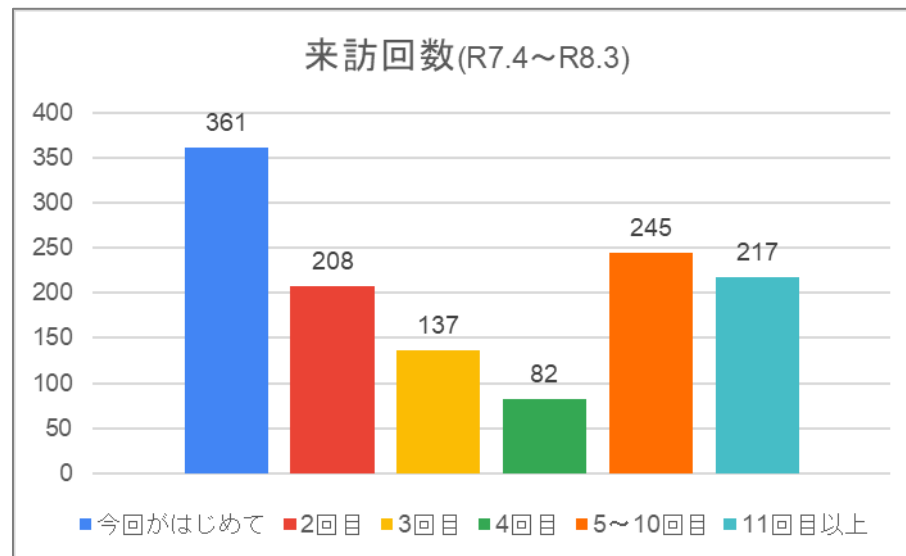
【同行者数割合各年対比】

	ひとり	恋人・夫婦	大人同士の家族	未成年の子供連れ家族	友人	職場	その他
R3	7.4%	36.1%	20.8%	11.8%	20.6%	1.6%	1.7%
R4	9.3%	28.4%	24.9%	10.5%	22.5%	1.8%	2.6%
R5	10.9%	36.4%	19.8%	11.9%	17.5%	1.9%	1.6%
R6	13.0%	36.2%	21.8%	11.7%	14.0%	1.4%	2.0%
R7	15.4%	36.0%	15.4%	17.2%	12.2%	2.0%	1.8%

(2) アンケート結果

◆来訪回数

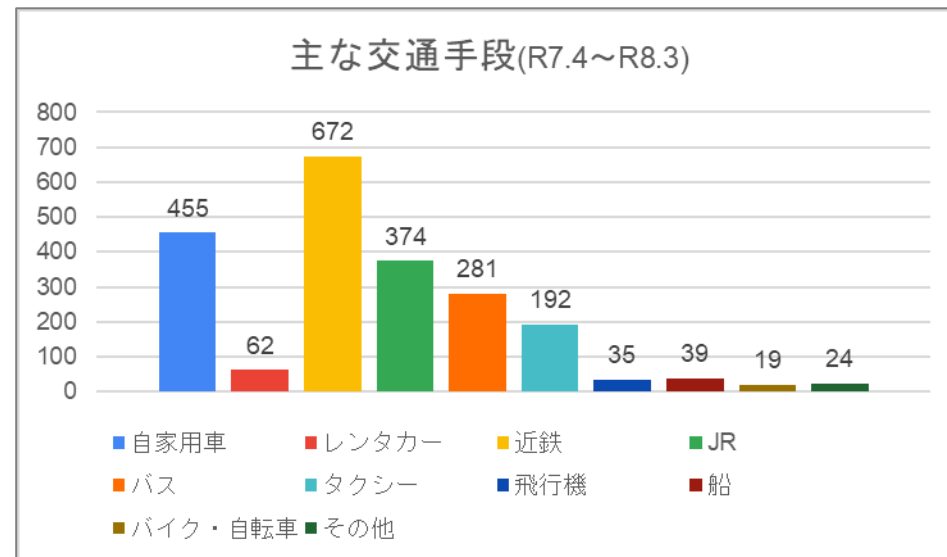
来訪回数	4月～6月	7月～9月	10月～12月	1月～3月	年間	割合
今回がはじめて	121	138	84	18	361	28.9%
2回目	87	64	43	14	208	16.6%
3回目	57	45	24	11	137	11.0%
4回目	33	24	19	6	82	6.6%
5～10回目	93	79	52	21	245	19.6%
11回目以上	76	72	41	28	217	17.4%
再来訪割合	74.1%	67.3%	68.1%	81.6%	71.1%	
全体	467	422	263	98	1,250	100%



(2) アンケート結果

◆主な交通手段（複数回答）

主な交通手段	4月～6月	7月～9月	10月～12月	1月～3月	年間	選択率
自家用車	206	138	73	38	455	21.1%
レンタカー	26	26	7	3	62	2.9%
近鉄	213	241	167	51	672	31.2%
JR	147	134	70	23	374	17.4%
バス	94	99	71	17	281	13.1%
タクシー	63	70	55	4	192	8.9%
飛行機	7	8	20	0	35	1.6%
船	9	16	12	2	39	1.8%
バイク・自転車	7	7	2	3	19	0.9%
その他	9	7	6	2	24	1.1%
総計/合計選択率	781	746	483	143	2,153	-



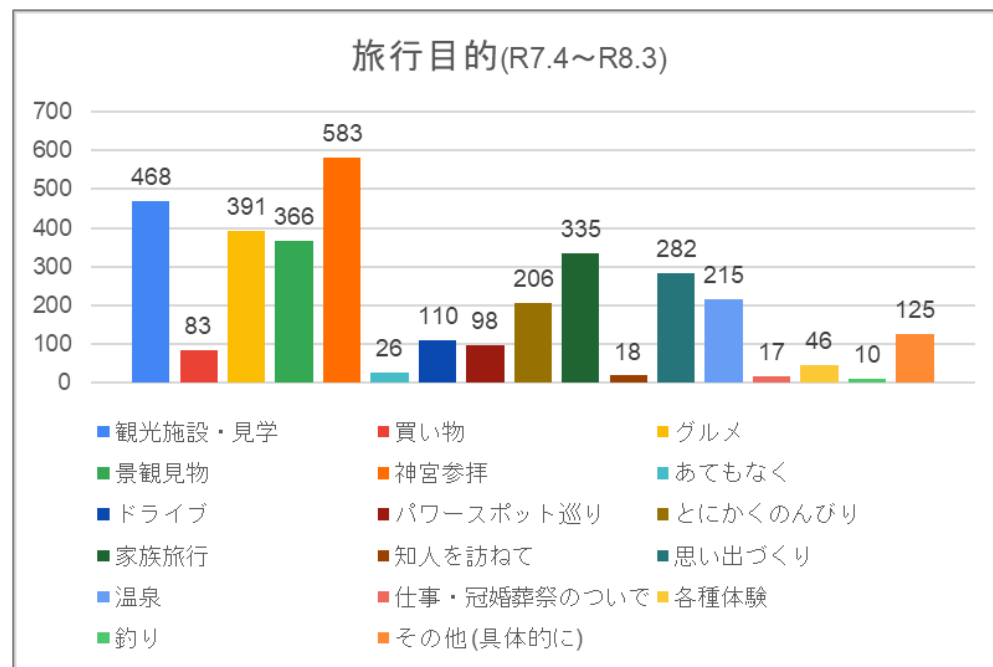
【交通手段割合各年対比】

	自家用車	レンタカー	近鉄	JR	バス	タクシー	飛行機	船	バイク・自転車	その他
R3	50.5%	6.8%	24.2%	9.1%	4.7%	1.4%	0.9%	0.9%	0.9%	0.6%
R4	35.9%	4.4%	33.6%	13.1%	7.4%	2.2%	0.7%	0.3%	1.6%	0.9%
R5	30.0%	4.3%	29.0%	20.9%	8.2%	4.0%	1.4%	1.0%	0.4%	0.8%
R6	21.7%	3.1%	35.7%	21.6%	10.1%	4.1%	1.3%	1.1%	0.5%	0.8%
R7	21.1%	2.9%	31.2%	17.4%	13.1%	8.9%	1.6%	1.8%	0.9%	1.1%

(2) アンケート結果

◆旅行目的（複数回答）

旅行目的	4月～ 6月	7月～ 9月	10月～ 12月	1月～ 3月	年間	選択率
観光施設・見学	165	167	97	39	468	13.9%
買い物	31	27	18	7	83	2.5%
グルメ	122	156	78	35	391	11.6%
景観見物	132	115	102	17	366	10.8%
神宮参拝	214	185	134	50	583	17.3%
あてもなく	12	5	8	1	26	0.8%
ドライブ	45	36	17	12	110	3.3%
パワースポット巡り	39	30	18	11	98	2.9%
とにかくのんびり	83	58	52	13	206	6.1%
家族旅行	134	115	60	26	335	9.9%
知人を訪ねて	2	11	4	1	18	0.5%
思い出づくり	96	106	58	22	282	8.3%
温泉	73	68	51	23	215	6.4%
仕事・冠婚葬祭の ついて	6	7	3	1	17	0.5%
各種体験	19	21	4	2	46	1.4%
釣り	4	5	0	1	10	0.3%
その他	42	46	27	10	125	3.7%
総計/合計選択率	1,219	1,158	731	271	3,379	-



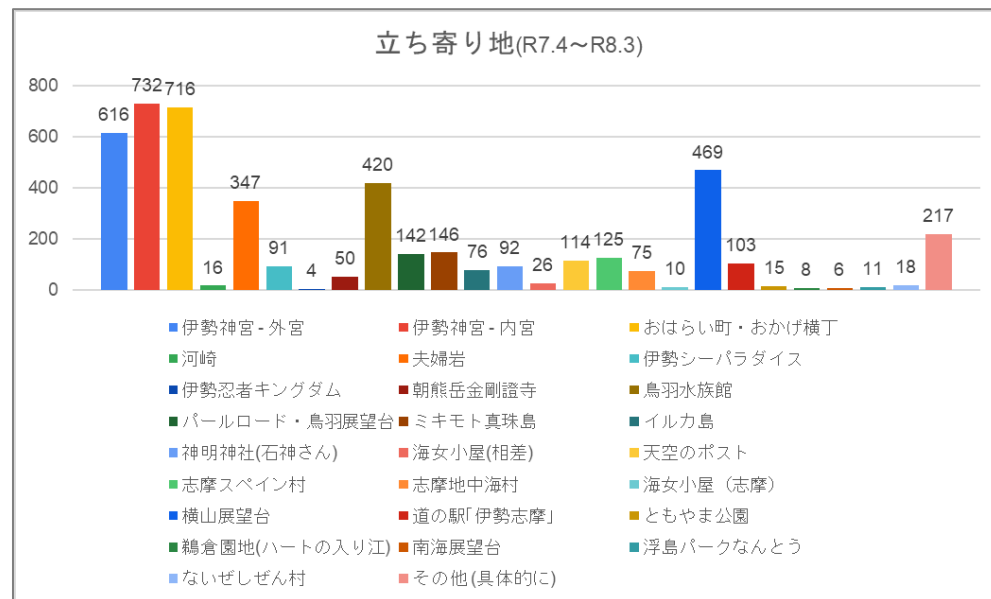
【旅行目的割合各年対比】

旅行目的 (複数回答)	観光施設見 学	買い物	グルメ	景観見物	神宮参拝	パワースポッ ト巡り	とにかくの んびり	家族旅行	思い出づく り	温泉	その他
R3	12.5%	4.9%	14.3%	9.6%	15.6%	1.8%	4.3%	12.6%	5.8%	8.0%	10.6%
R4	15.2%	6.1%	13.9%	9.8%	17.3%	2.0%	4.3%	9.7%	5.6%	5.5%	10.5%
R5	20.7%	4.9%	14.9%	9.7%	16.8%	2.7%	4.0%	7.8%	5.7%	4.9%	7.9%
R6	21.3%	4.3%	14.7%	9.9%	17.5%	0.7%	2.8%	2.5%	3.9%	7.7%	14.6%
R7	13.9%	2.5%	11.6%	10.8%	17.3%	2.9%	6.1%	9.9%	8.3%	6.4%	10.4%

(2) アンケート結果

◆立ち寄り地（複数回答）

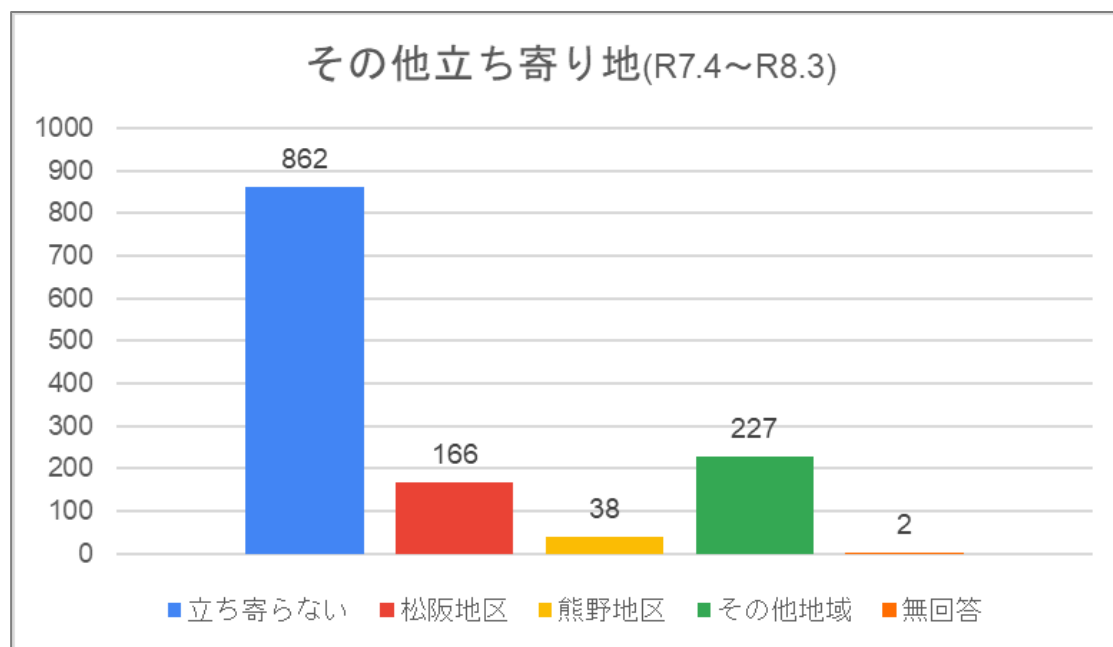
立ち寄り地	4月～6月	7月～9月	10月～12月	1月～3月	年間	選択率
伊勢神宮 - 外宮	225	200	135	56	616	13.3%
伊勢神宮 - 内宮	267	234	168	63	732	15.8%
おはらい町・おかげ横丁	250	234	167	65	716	15.4%
河崎	6	5	4	1	16	0.3%
夫婦岩	132	116	76	23	347	7.5%
伊勢シーパラダイス	36	29	22	4	91	2.0%
伊勢忍者キングダム	2	2	0	0	4	0.1%
朝熊岳金剛證寺	21	17	9	3	50	1.1%
鳥羽水族館	161	140	86	33	420	9.0%
パールロード・鳥羽展望台	65	49	22	6	142	3.1%
ミキモト真珠島	40	59	38	9	146	3.1%
イルカ島	30	28	14	4	76	1.6%
神明神社(石神さん)	36	19	20	17	92	2.0%
海女小屋(相差)	7	4	11	4	26	0.6%
天空のポスト	39	45	15	15	114	2.5%
志摩スペイン村	41	41	37	6	125	2.7%
志摩地中海村	29	27	14	5	75	1.6%
海女小屋(志摩)	4	3	3	0	10	0.2%
横山展望台	164	159	135	11	469	10.1%
道の駅「伊勢志摩」	51	33	13	6	103	2.2%
ともやま公園	8	4	2	1	15	0.3%
鶴倉園地(ハートの入り江)	2	0	3	3	8	0.2%
南海展望台	2	2	1	1	6	0.1%
浮島パークなんとう	6	2	2	1	11	0.2%
ないぜしぜん村	1	4	7	6	18	0.4%
その他(具体的に)	74	85	47	11	217	4.7%
総計/合計選択率	1,699	1,541	1,051	354	4,645	-



(2) アンケート結果

◆その他立ち寄り地（複数回答）

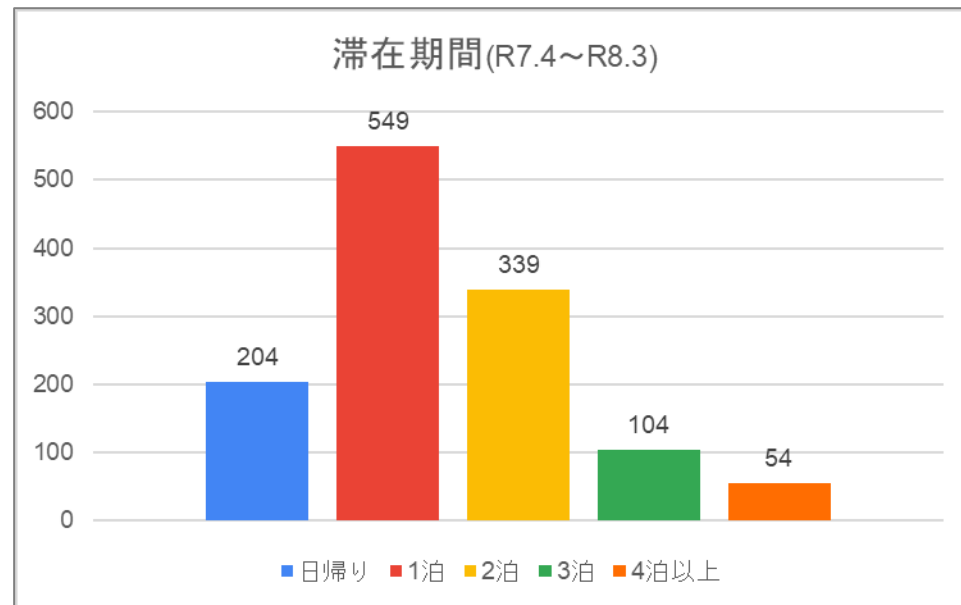
その他立ち寄り地	4月～6月	7月～9月	10月～12月	1月～3月	年間	選択率
立ち寄らない	311	289	186	76	862	66.6%
松阪地区	60	60	34	12	166	12.8%
熊野地区	17	15	6	0	38	2.9%
その他地域	95	74	45	13	227	17.5%
無回答	2	0	0	0	2	0.2%
総計/合計選択率	485	438	271	101	1,295	-



(2) アンケート結果

◆滞在期間

滞在期間	4月～6月	7月～9月	10月～12月	1月～3月	年間	割合
日帰り	72	76	32	24	204	16.3%
1泊	218	173	113	45	549	43.9%
2泊	118	128	73	20	339	27.1%
3泊	35	27	35	7	104	8.3%
4泊以上	24	18	10	2	54	4.3%
宿泊者数	395	346	231	74	1,046	-
宿泊率	84.6%	82.0%	87.8%	75.5%	82.5%	83.7%
総計	467	422	263	98	1,250	



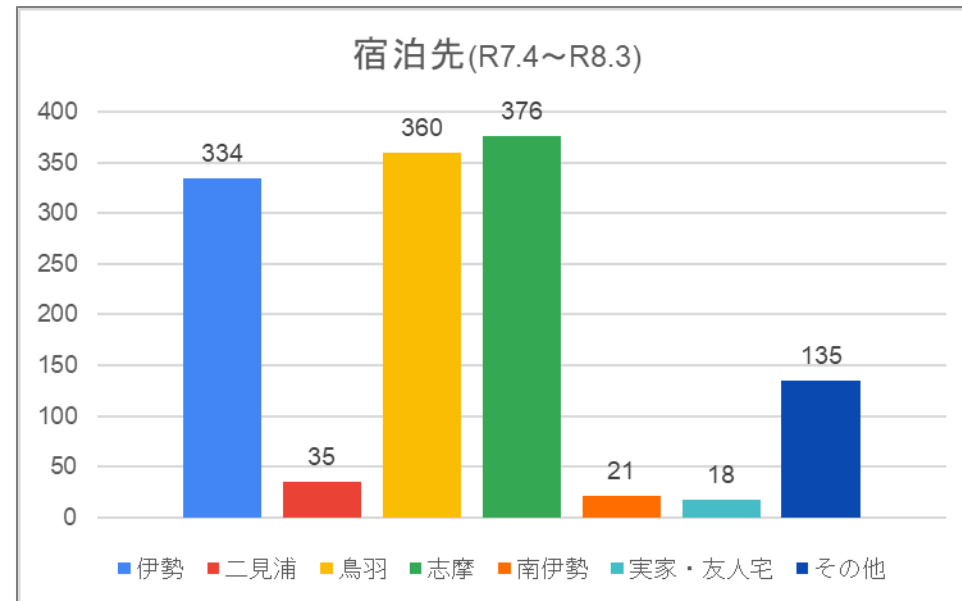
【滞在期間割合各年対比】

	日帰り	1泊	2泊	3泊	4泊以上
R3	24.7%	56.3%	12.1%	3.1%	0.6%
R4	18.7%	58.0%	14.9%	3.9%	0.8%
R5	17.9%	47.2%	26.7%	6.0%	2.4%
R6	15.5%	48.0%	27.3%	5.9%	3.2%
R7	16.3%	43.9%	27.1%	8.3%	4.3%

(2) アンケート結果

◆宿泊先（複数回答）

宿泊先	4月～6月	7月～9月	10月～12月	1月～3月	年間	選択率
伊勢	139	108	71	16	334	26.1%
二見浦	10	13	10	2	35	2.7%
鳥羽	129	108	84	39	360	28.1%
志摩	131	129	101	15	376	29.4%
南伊勢	14	5	2	0	21	1.6%
実家・友人宅	6	8	4	0	18	1.4%
その他	48	46	28	13	135	10.6%
総計/合計選択率	477	417	300	85	1,279	-



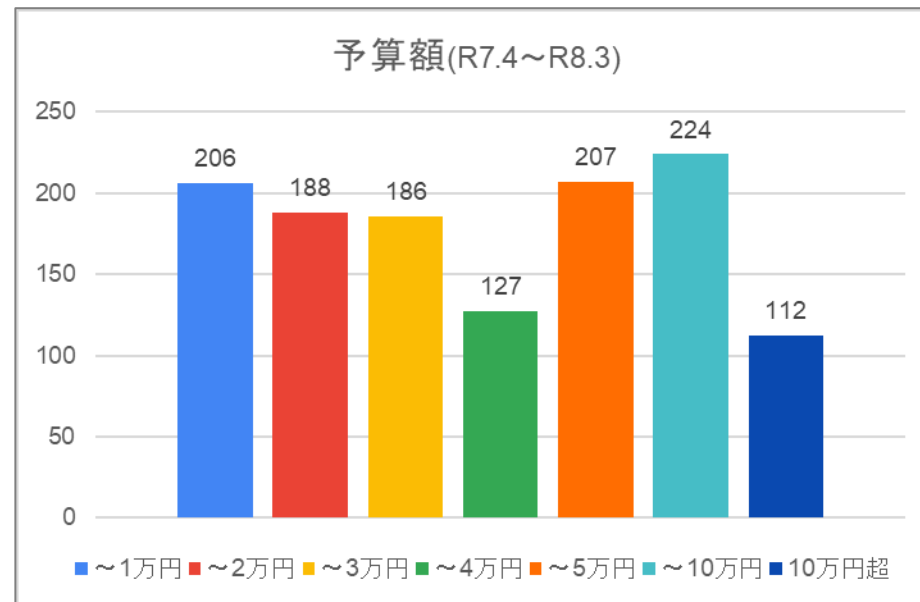
【宿泊先割合各年対比】

	志摩市	鳥羽市	伊勢市	二見浦	南伊勢	実家・友人宅	その他
R3	37.5%	37.9%	13.5%	4.9%	0.4%	1.5%	4.3%
R4	27.5%	25.5%	18.5%	3.0%	9.3%	1.4%	14.8%
R5	28.0%	18.6%	22.3%	2.4%	3.3%	1.8%	23.6%
R6	26.5%	22.0%	25.4%	1.5%	1.2%	1.6%	21.7%
R7	29.4%	28.1%	26.1%	2.7%	1.6%	1.4%	10.6%

(2) アンケート結果

◆予算額（伊勢志摩地域内）

旅行予算額	4月～6月	7月～9月	10月～12月	1月～3月	年間	割合
～1万円	73	72	34	27	206	16.5%
～2万円	73	76	26	13	188	15.0%
～3万円	62	66	44	14	186	14.9%
～4万円	59	33	27	8	127	10.2%
～5万円	87	61	47	12	207	16.6%
～10万円	73	78	53	20	224	17.9%
10万円超	40	36	32	4	112	9.0%
総計	467	422	263	98	1,250	100%



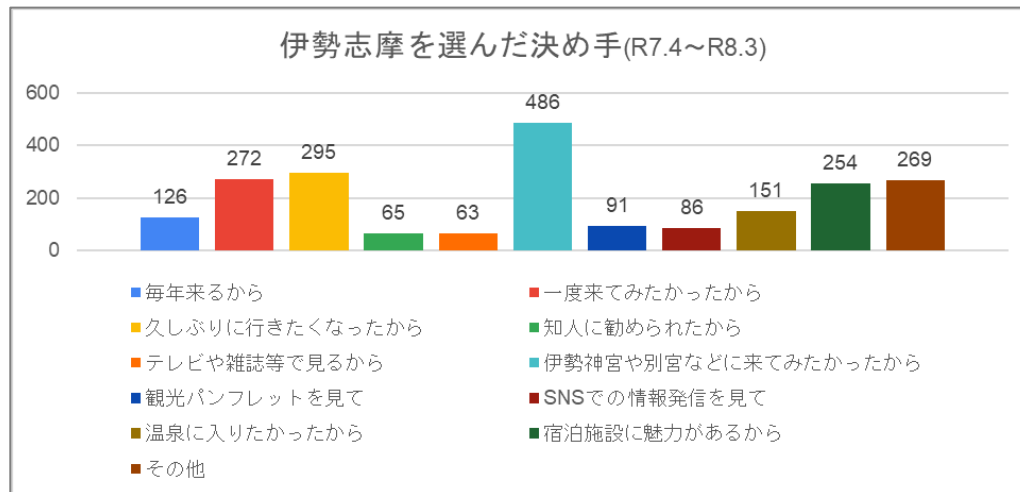
【予算額（伊勢志摩地域内）割合各年対比】

	～1万円	～2万円	～3万円	～4万円	～5万円	～10万円	10万円超
R3	19.0%	19.8%	15.8%	9.2%	12.7%	8.9%	3.2%
R4	13.9%	16.7%	17.9%	8.5%	14.3%	11.6%	7.0%
R5	20.9%	20.6%	19.2%	8.8%	14.5%	12.1%	3.9%
R6	18.3%	19.1%	18.2%	9.4%	16.3%	14.3%	4.4%
R7	16.5%	15.0%	14.9%	10.2%	16.6%	17.9%	9.0%

(2) アンケート結果

◆伊勢志摩を選んだ決め手（複数選択）

伊勢志摩を選んだ決め手	4月～6月	7月～9月	10月～12月	1月～3月	年間	選択率
毎年来るから	38	41	29	18	126	5.8%
一度来てみたかったから	104	97	57	14	272	12.6%
久しぶりに行きたくなったから	125	94	54	22	295	13.7%
知人に勧められたから	23	20	15	7	65	3.0%
テレビや雑誌等で見るから	25	22	13	3	63	2.9%
伊勢神宮や別宮などに来てみたかったから	176	156	116	38	486	22.5%
観光パンフレットを見て	33	30	14	14	91	4.2%
SNSでの情報発信を見て	30	35	16	5	86	4.0%
温泉に入りたかったから	50	48	39	14	151	7.0%
宿泊施設に魅力があるから	91	76	70	17	254	11.8%
その他	93	88	61	27	269	12.5%
総計/合計選択率	788	707	484	179	2,158	-



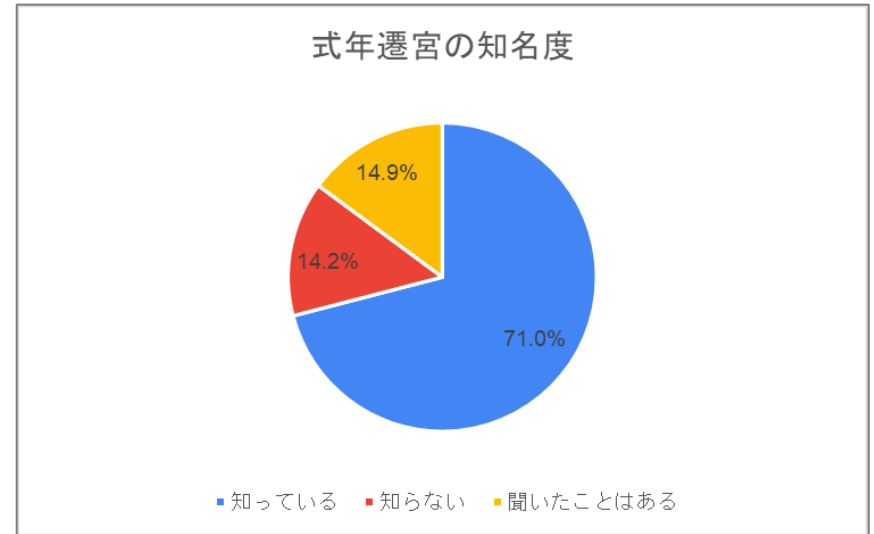
【伊勢志摩を選んだ決め手割合各年対比】

決め手 (複数回答)	毎年来るから	一度来てみたかったから	久しぶりに行きたくなったから	知人に勧められたから	テレビや雑誌でよく見るから	伊勢神宮や別宮などに来てみたかったから	観光パンフレットを見て	SNSでの情報発信を見て	温泉に入りたかったから	宿泊施設に魅力があるから	その他
R3	13.7%	11.1%	23.1%	5.7%	2.6%	13.0%	-	-	8.7%	11.5%	10.5%
R4	10.5%	13.9%	24.3%	3.7%	2.4%	14.3%	-	1.3%	7.4%	7.0%	15.2%
R5	8.2%	17.7%	16.6%	3.4%	3.6%	17.4%	-	4.7%	6.1%	10.5%	11.8%
R6	7.0%	17.4%	17.4%	2.6%	4.2%	18.4%	-	6.8%	3.5%	4.6%	18.3%
R7	5.8%	12.6%	13.7%	3.0%	2.9%	22.5%	4.2%	4.0%	7.0%	11.8%	12.5%

(2) アンケート結果

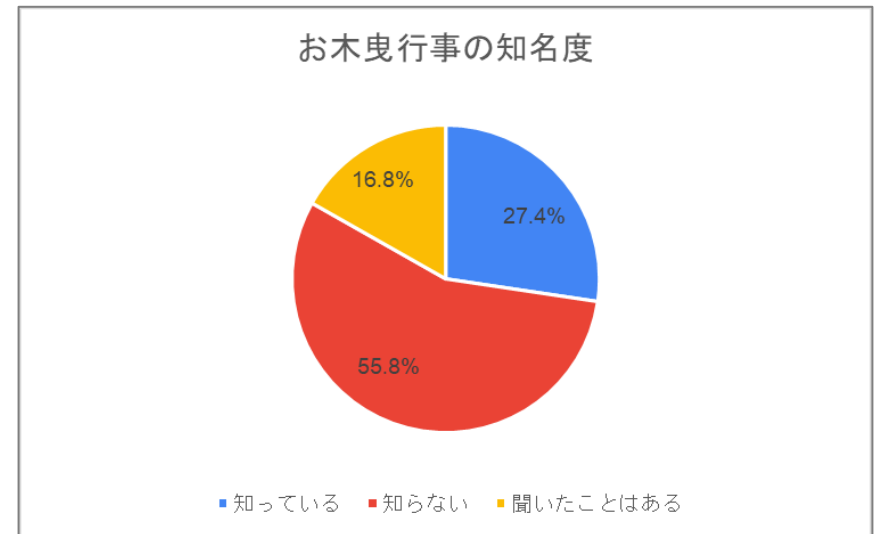
◆式年遷宮の知名度

式年遷宮の知名度	4月～6月	7月～9月	10月～12月	1月～3月	年間	割合
知っている	322	310	187	68	887	71.0%
知らない	69	61	33	14	177	14.2%
聞いたことはある	76	51	43	16	186	14.9%
総計	467	422	263	98	1,250	100%



◆お木曳行事の知名度

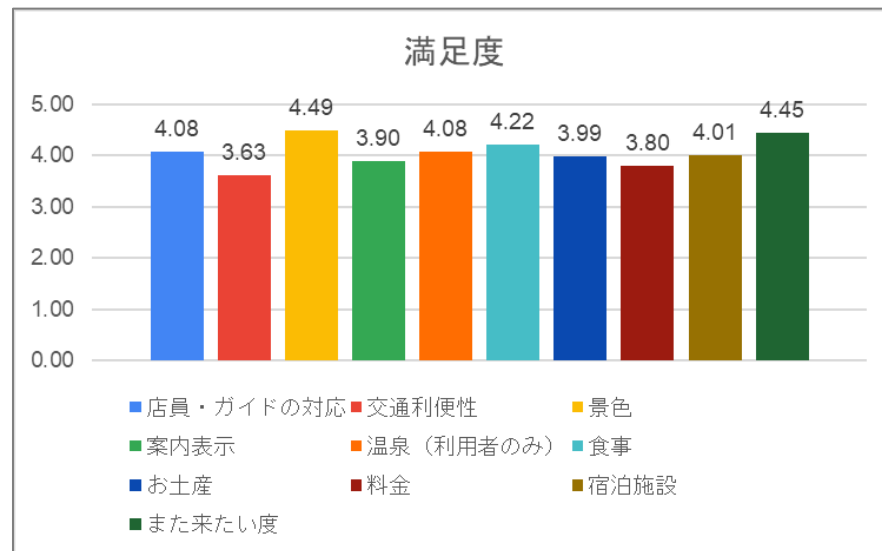
お木曳行事の知名度	4月～6月	7月～9月	10月～12月	1月～3月	年間	割合
知っている	114	119	77	32	342	27.4%
知らない	260	243	145	50	698	55.8%
聞いたことはある	93	60	41	16	210	16.8%
総計	467	422	263	98	1,250	100%



(2) アンケート結果

◆満足度

満足度	1	2	3	4	5	年間 回答数	加重平均
店員・ガイドの対応	79	9	116	579	467	1250	4.08
交通利便性	22	121	367	530	210	1250	3.63
景色	18	5	43	469	715	1250	4.49
案内表示	11	33	308	619	279	1250	3.90
温泉(利用者のみ)	8	18	144	306	267	743	4.08
食事	17	22	136	566	509	1250	4.22
お土産	9	18	278	621	324	1250	3.99
料金	8	31	369	635	207	1250	3.80
宿泊施設	10	24	312	502	402	1250	4.01
また来たい度	1	6	47	569	627	1250	4.45



【満足度平均各年対比】

満足度	店員の対応	交通利便性	景色	案内表示	温泉	食事	お土産	料金	宿泊施設	また来たい度
R3	4.33	3.78	4.65	4.07	4.11	4.33	3.94	3.75	4.05	4.61
R4	4.38	3.69	4.58	4.04	4.15	4.28	4.02	3.86	4.14	4.56
R5	4.39	3.73	4.60	4.06	4.14	4.33	4.03	3.96	4.27	4.53
R6	4.38	3.78	4.62	4.08	4.19	4.38	4.10	4.00	4.28	4.56
R7	4.08	3.63	4.49	3.90	4.08	4.22	3.99	3.80	4.01	4.45