

# 展示室のご案内

## 第1章 伊勢市の地形と自然

紀伊山地から続く深い山、宮川・五十鈴川とその支流が形成したデルタ地帯。

豊かな自然、温暖な気候はこの地に「恵の幸」をもたらし、大地は人々の生活を支え、多様な文化を育みました。



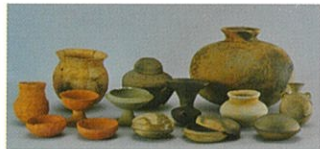
蓮台寺柿



イソヒヨドリ

## 第2章 伊勢のはじまり

恵まれた自然環境はこの地の人々の暮らしを支えました。市内には、約500箇所の遺跡があり、古くは1万6000年前、旧石器時代の生活の痕跡も見つかっています。



南山遺跡出土遺物



赤土山古墳群出土馬形埴輪

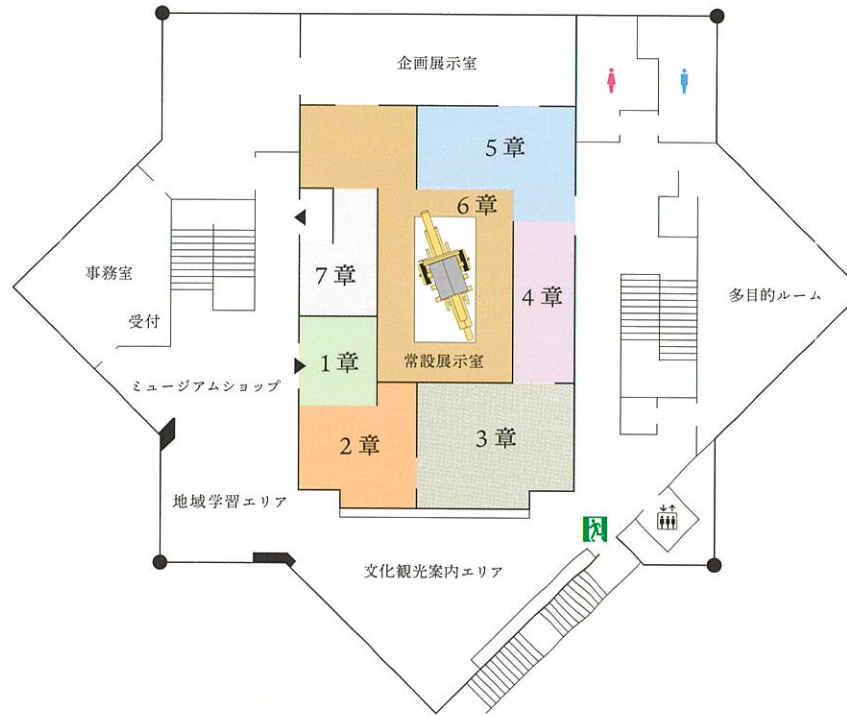
## 第3章 お伊勢参り

私的な参拝が禁止されていた伊勢神宮。しかし、神宮神官たちの活動により伊勢信仰は拡大し、やがてお伊勢参りの流行を迎えます。



錦絵「伊勢参宮宮川の渡し」

## 館内案内図



## 第4章 お伊勢さんのまち

伊勢神宮の鳥居前町として誕生したお伊勢さんのまち。神領と呼ばれたまちは、住まう人々によって自治都市として成長を遂げます。



神都鳥瞰図

## 第5章 大湊と造船

大湊は宮川、五十鈴川と勢田川の河口に形成された三角州に位置します。伊勢神宮の外港として発展した当地は、廻船で賑わうとともに宮川上流から豊富な木材を得て、造船業で栄えました。



皇全匠和造川市町湊大國勢伊

旧市川造船所

## 第6章 伊勢の人々

豊かな自然に恵まれ、鳥居前町として発展した伊勢では、独自の民俗芸能や民俗行事が花開き、今日まで受け継がれています。



お木曳行事



かんこ踊り

## 第7章 災害と復興の記録

「神風」吹く伊勢は、「重浪帰する」<sup>しきなみよ</sup>国として、高波や津波とも向き合ってきました。戦禍を含む災害史とまちの復興を紹介します。



終戦直後の曾祢尼辻付近



伊勢湾台風で倒壊した四郷小学校

## ようこそ、伊勢市歴史博物館へ

悠久の歴史と、豊かな自然が息づくまち — 伊勢

宮川や五十鈴川の清らかな流れ、朝熊岳や神路山の緑豊かな山々。伊勢志摩国立公園の玄関口として、このまちは古くから人々の営みを育んできました。

旧石器時代に始まる人類の歴史は、途切れることなく現代へと受け継がれています。伊勢神宮のもとに形成された鳥居前町、お伊勢参りの隆盛、独特の民俗芸能や民俗行事—伊勢のまちそのものが、生きた歴史の証です。

伊勢市歴史博物館は、郷土の歴史と文化を未来へ継承する拠点です。市民の皆様には郷土の奥深さと誇りを感じていただける空間として、観光でお越しの皆様には伊勢をもっと好きになっていただける出会いの場として、世代を超えて愛される博物館を目指してまいります。

## 常設展示

- 第1章 伊勢市の地形と自然
- 第2章 伊勢のはじまり
- 第3章 お伊勢参り
- 第4章 お伊勢さんのまち
- 第5章 大湊と造船
- 第6章 伊勢の人々
- 第7章 災害と復興の記録



博物館外観

## — 利用案内 —

### 観覧料金

	大人	高校生以下
個人	300円	無料
団体 (20人以上)	240円	

※障害者手帳等をお持ちの方と介助者1名は無料

## 伊勢市歴史博物館 Ise History Museum

- 開館時間 午前9時～午後5時まで  
(入館は午後4時30分まで)
- 休館日 水曜日(水曜日が祝日の場合は翌平日)  
年末年始(12月29日～1月3日)
- 駐車場 29台(無料)  
※できる限り、公共交通機関をご利用ください。
- 交通案内

伊勢市駅 JR側出口より徒歩約7分  
近鉄 宇治山田駅から徒歩10分  
伊勢自動車道伊勢西ICより車で約15分



〒516-0037 三重県伊勢市岩淵 1-2-29  
いせ市民活動センター北館 2階  
TEL:0596-63-5300

## 伊勢市歴史博物館 Ise History Museum

